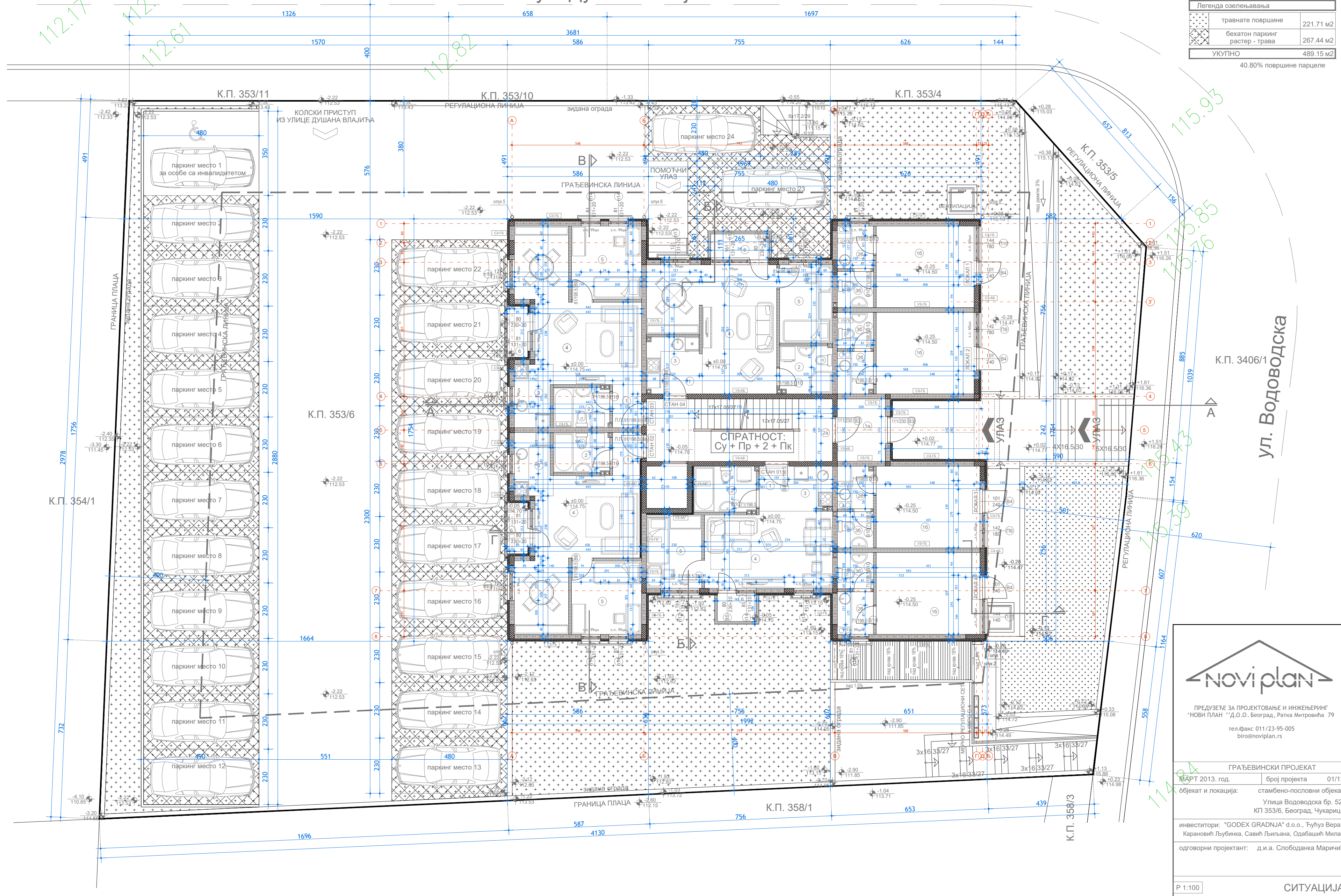




ул. Душана Влајића
К.П. 351/2

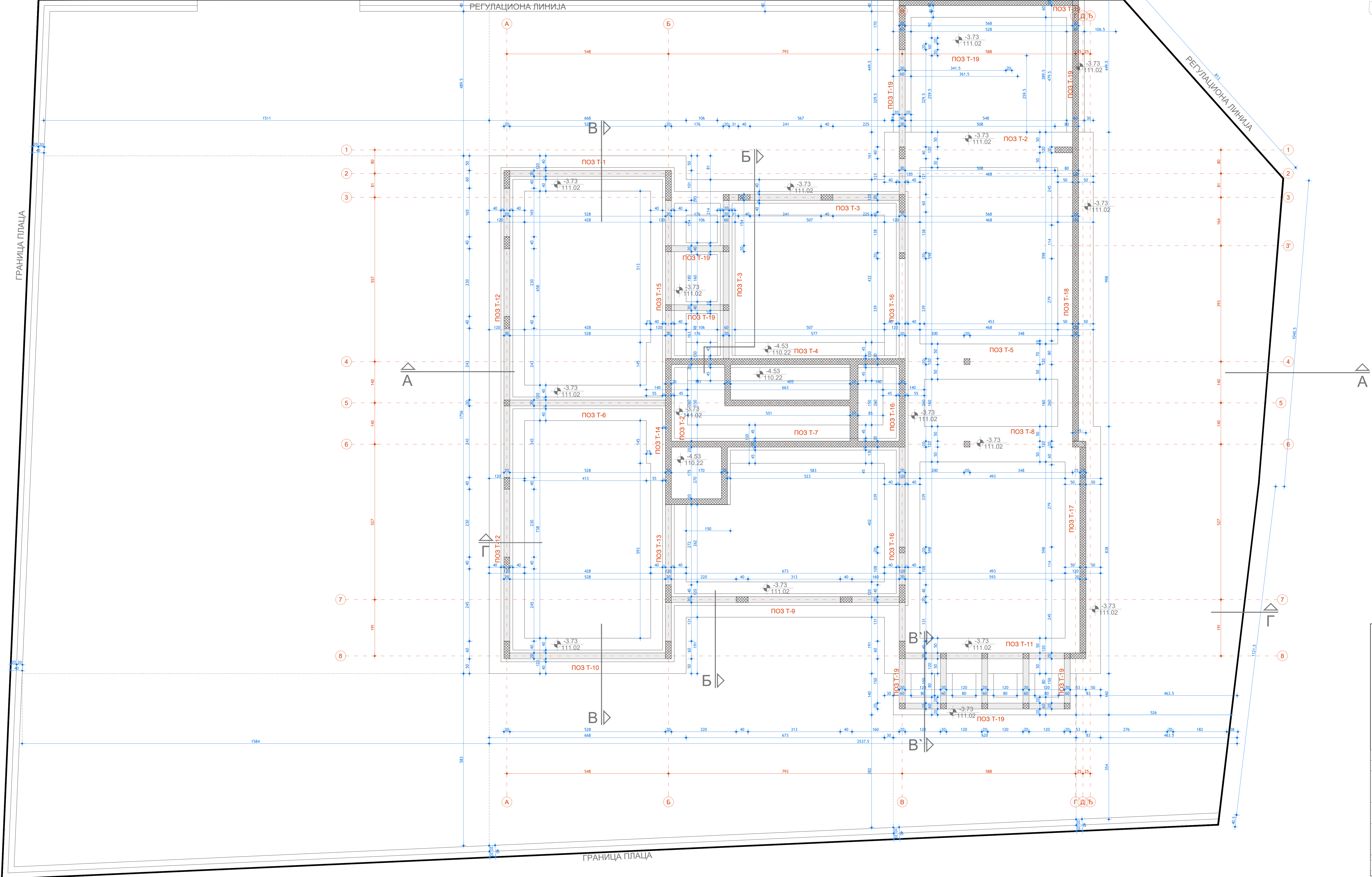
Легенда озелењавања	
	травнате површине 221.71 м ²
	бетон parking raster - трава 267.44 м ²
УКУПНО 489.15 м²	
40.80% површине парцеле	



ул. Водоводска

ПРЕДУЗЕЋЕ ЗА ПРОЈЕКТОВАЊЕ И ИНЖЕЊЕРИНГ
"НОВИ ПЛАН" Д.О.О. Београд, Ратка Митровића 79
тел/факс 011/23-95-005
biro@noviplan.rs

ГРАЂЕВИНСКИ ПРОЈЕКАТ	
МАРТ 2013. год.	број пројекта 01/13
објект и локација:	стамбено-пословни објект Улица Водоводска бр. 52, КП 353/6, Београд, Чукарица
инвеститори:	"GODEX GRADNJA" d.o.o., Фулуза Вера, Карановић Љубинка, Савић Љилана, Одабашић Милан
одговорни пројектант:	д.и.а. Слободанка Маричић



novi plan

ПРЕДУЗЕЋЕ ЗА ПРОЈЕКТОВАЊЕ И ИНЖЕЊЕРИНГ
 "НОВИ ПЛАН" "Д.О.О. Београд, Ратка Митровића 79
 тел/факс 011/23-95-005
 biro@noviplan.rs

ГРАЂЕВИНСКИ ПРОЈЕКАТ

МАРТ 2013. год. број пројекта 01/13

објекат и локација: стамбено-пословни објекат
 Улица Водоводска бр. 52,
 КП 353/6, Београд, Чукарица

инвеститори: "GODEX GRADNJA" д.о.о., Тулуза Вера,
 Карановић Љубинка, Савић Љиљана, Одабашић Милан

одговорни пројектант: д.и.а. Слободанка Маричић

P 1:50 ОСНОВА ТЕМЕЉА

НАМЕНА ПОВРШИНА	конструкц.	површина
КОМУНИКАЦИЈЕ		
1a ветробран - кер. плочице -	ПТ-2	3.39 м ²
2a ходник - кер. плочице -	ПТ-2	15.85 м ²
3a степенште - кер. плочице -	ПТ-2	6.86 м ²
УКУПНО КОМУНИКАЦИЈЕ		26.10 м ²

ПОМОЋНЕ ПРОСТОРИЈЕ		
СТАНАРСКА ОСТАВА 1		
1 станарска остана - кер. пл. -	ПТ-1	35.41 м ²
УКУПНО СТАНАРСКА ОСТАВА 1		35.41 м ²
СТАНАРСКА ОСТАВА 2		
1 станарска остана - кер. пл. -	ПТ-1	43.94 м ²
УКУПНО СТАНАРСКА ОСТАВА 2		43.94 м ²
СТАНАРСКА ОСТАВА 3		
1 станарска остана - кер. пл. -	ПТ-1	40.02 м ²
УКУПНО СТАНАРСКА ОСТАВА 3		40.02 м ²
СТАНАРСКА ОСТАВА 4		
1 станарска остана - кер. пл. -	ПТ-1	30.98 м ²
УКУПНО СТАНАРСКА ОСТАВА 4		30.98 м ²
СТАНАРСКА ОСТАВА 5		
1 станарска остана - кер. пл. -	ПТ-1	120.64 м ²
УКУПНО СТАНАРСКА ОСТАВА 5		120.64 м ²
КОТЛАРНИЦА 01		
1 котларница - кер. плочице -	ПТ-1	1.80 м ²
УКУПНО КОТЛАРНИЦА 01		1.80 м ²
КОТЛАРНИЦА 02		
1 котларница - кер. плочице -	ПТ-1	1.80 м ²
УКУПНО КОТЛАРНИЦА 02		1.80 м ²
КОТЛАРНИЦА 03		
1 котларница - кер. плочице -	ПТ-1	1.80 м ²
УКУПНО КОТЛАРНИЦА 03		1.80 м ²
КОТЛАРНИЦА 04		
1 котларница - кер. плочице -	ПТ-1	1.80 м ²
УКУПНО КОТЛАРНИЦА 04		1.80 м ²
ПРОСТОРИЈА ЗА ХИДРОФОР		
1 хидрофор пр. - кер. плочице -	ПТ-1	5.18 м ²
УКУПНО ПРОСТОРИЈА ЗА ХИДРОФОР		5.18 м ²

Ул. Водоводска

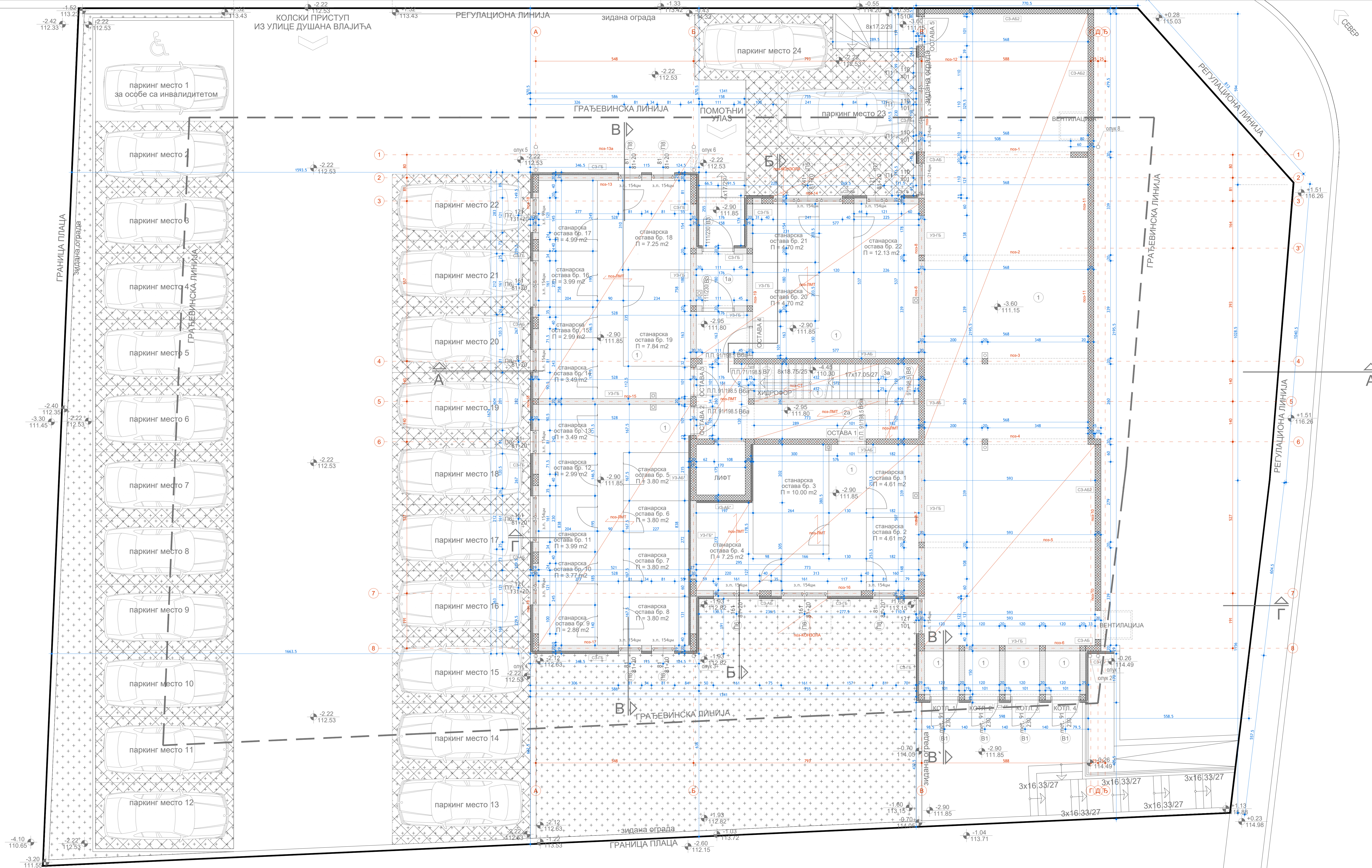
ПОВРШИНЕ		
БРУТО	УКУПНО	346.46 м ²
НЕТО	КОМУНИКАЦИЈЕ	26.10 м ²
	ПОМОЋНЕ ПРОСТОРИЈЕ	281.91 м ²



ПРЕДУЗЕЋЕ ЗА ПРОЈЕКТОВАЊЕ И ИНЖЕЊЕРИНГ
"НОВИ ПЛАН" Д.О.О. Београд, Ратка Митровића 79
тел/факс 011/23-95-005
biro@noviplan.rs

ГРАЂЕВИНСКИ ПРОЈЕКАТ
МАРТ 2013. год. број пројекта 01/13
објект и локација: стамбено-пословни објект
Улица Водоводска бр. 52,
КП 353/6, Београд, Чукарица

инвеститори: "ГОДЕХ ГРАДЊА" д.о.о., Фулуза Вера,
Карановић Љубинка, Савић Љиљана, Одабашић Милан
одговорни пројектант: д.и.а. Слободанка Маричић



НАМЕНА ПОВРШИНА	конструкц.	површина
КОМУНИКАЦИЈЕ		
1a ветробран - кер. плочице - МК-1.1		5.20 м ²
2a степениште - кер. плочице - МК-1.1		20.09 м ²
УКУПНО КОМУНИКАЦИЈЕ		25.29 м²

ПОСЛОВНИ ПРОСТОР		
ЛОКАЛ 1		
16 пословни пр. - кер. плочице - МК-1.1		13.96 м ²
26 чајна кухиња - кер. плочице - МК-1.1		2.75 м ²
36 wc - кер. плочице - МК-1.1		2.25 м ²
УКУПНО ЛОКАЛ 1		18.96 м²

ПОСЛОВНИ ПРОСТОР		
ЛОКАЛ 2		
16 пословни пр. - кер. плочице - МК-1.1		13.96 м ²
26 чајна кухиња - кер. плочице - МК-1.1		2.75 м ²
36 wc - кер. плочице - МК-1.1		2.25 м ²
УКУПНО ЛОКАЛ 2		18.96 м²

ПОСЛОВНИ ПРОСТОР		
ЛОКАЛ 3		
16 пословни пр. - кер. плочице - МК-1.1		14.81 м ²
26 чајна кухиња - кер. плочице - МК-1.1		2.75 м ²
36 wc - кер. плочице - МК-1.1		2.25 м ²
УКУПНО ЛОКАЛ 3		19.81 м²

ПОСЛОВНИ ПРОСТОР		
ЛОКАЛ 4		
16 пословни пр. - кер. плочице - МК-1.1		14.81 м ²
26 чајна кухиња - кер. плочице - МК-1.1		2.75 м ²
36 wc - кер. плочице - МК-1.1		2.25 м ²
УКУПНО ЛОКАЛ 4		19.81 м²

СТАМБЕНИ ПРОСТОР		
СТАН 01 - јединособан		
1 предсобље - паркет - МК-1.1		1.74 м ²
2 купатило - кер. плочице - МК-1.1		5.03 м ²
3 кухиња - кер. плочице - МК-1.1		4.08 м ²
4 дн. соба + трипезарија - паркет - МК-1.1		16.88 м ²
5 соба - паркет - МК-1.1		7.12 м ²
6 балкон - кер. плочице - МК-1.1		1.75 м ²
УКУПНО СТАН 01		36.60 м²

СТАМБЕНИ ПРОСТОР		
СТАН 02 - јединособан		
1 предсобље - паркет - МК-1.1		2.40 м ²
2 купатило - кер. плочице - МК-1.1		3.92 м ²
3 кухиња - кер. плочице - МК-1.1		4.02 м ²
4 дн. соба + трипезарија - паркет - МК-1.1		21.64 м ²
5 соба - паркет - МК-1.1		8.87 м ²
6 балкон - кер. плочице - МК-1.1		1.80 м ²
УКУПНО СТАН 02		42.65 м²

СТАМБЕНИ ПРОСТОР		
СТАН 03 - јединособан		
1 предсобље - паркет - МК-1.1		2.44 м ²
2 купатило - кер. плочице - МК-1.1		3.92 м ²
3 кухиња - кер. плочице - МК-1.1		4.02 м ²
4 дн. соба + трипезарија - паркет - МК-1.1		21.89 м ²
5 соба - паркет - МК-1.1		8.87 м ²
6 балкон - кер. плочице - МК-1.1		1.80 м ²
УКУПНО СТАН 03		42.94 м²

СТАМБЕНИ ПРОСТОР		
СТАН 04 - јединособан		
1 предсобље - паркет - МК-1.1		1.59 м ²
2 купатило - кер. плочице - МК-1.1		4.50 м ²
3 кухиња - кер. плочице - МК-1.1		4.02 м ²
4 дн. соба + трипезарија - паркет - МК-1.1		23.36 м ²
5 соба - паркет - МК-1.1		7.26 м ²
6 балкон - кер. плочице - МК-1.1		2.39 м ²
УКУПНО СТАН 04		43.12 м²

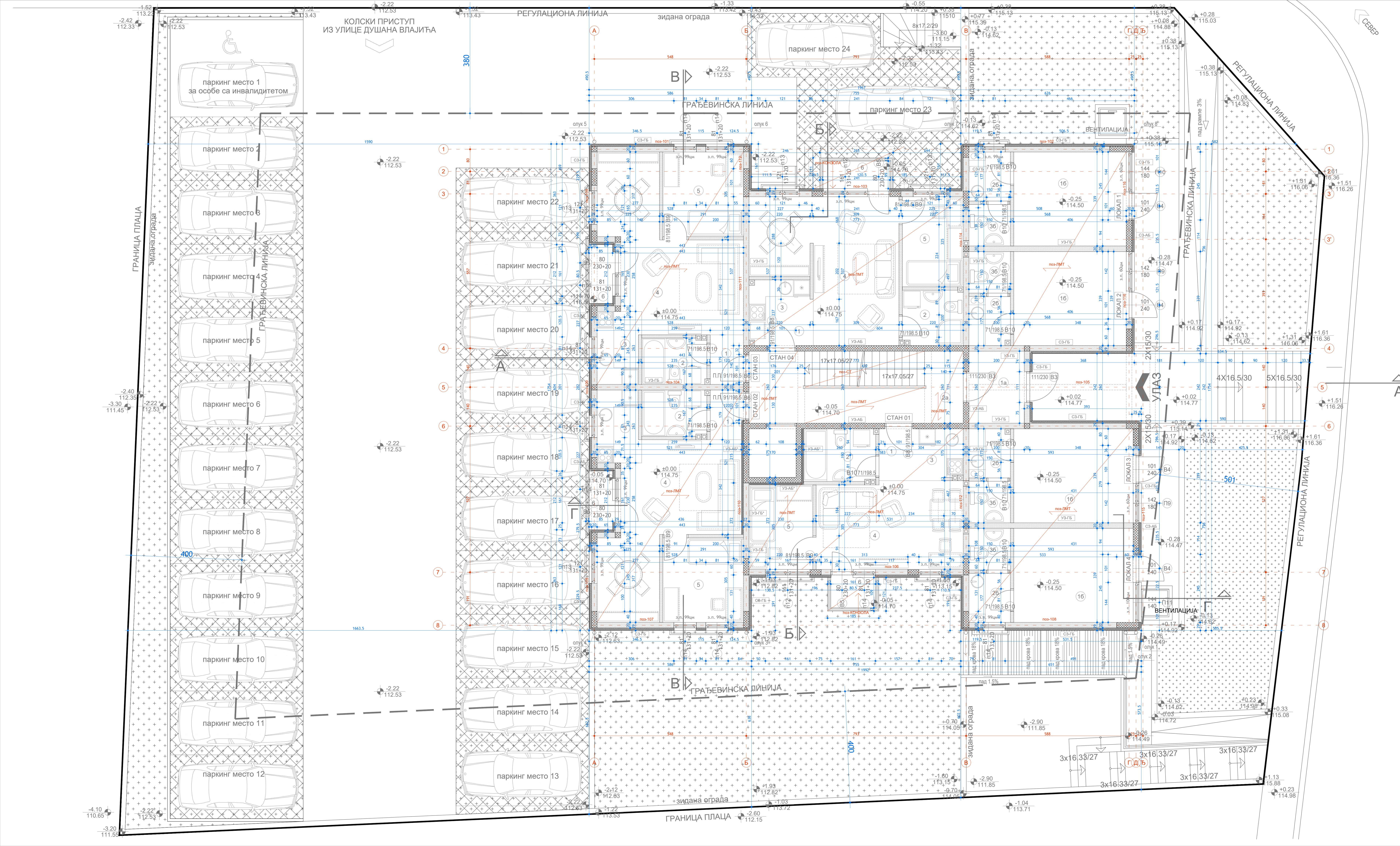
ул. Водоводска

ПОВРШИНЕ		
БРУТО	УКУПНО	316.40 м ²
НЕТО	КОМУНИКАЦИЈЕ	25.29 м ²
	ПОСЛОВНИ ПРОСТОР	77.54 м ²
	СТАМБЕНИ ПРОСТОР	165.31 м ²

novi plan

ПРЕДУЗЕЋЕ ЗА ПРОЈЕКТОВАЊЕ И ИНЖЕЊЕРИНГ
"НОВИ ПЛАН" Д.О.О. Београд, Ратка Митровића 79
тел/факс 011/23-95-005
biro@noviplan.rs

ГРАЂЕВИНСКИ ПРОЈЕКАТ	
МАРТ 2013. год.	број пројекта 01/13
објекат и локација:	стамбено-пословни објекат Улица Водоводска бр. 52, КП 353/6, Београд, Чукарица
инвеститори:	"GODEX GRADNJA" д.о.о., Тулуза Вера, Карановић Љубинка, Савић Љиљана, Одабашић Милан
одговорни пројектант:	д.и.а. Слободанка Маричић



НАМЕНА ПОВРШИНА конструкц. површина

КОМУНИКАЦИЈЕ		
1a степениште - кер. плочице - МК-1.1	20.09 м ²	
УКУПНО КОМУНИКАЦИЈЕ		25.29 м ²

СТАМБЕНИ ПРОСТОР

СТАН 05 - једноспособан		
1 предсобље - паркет - МК-1.1	1.59 м ²	
2 купатило - кер. плочице - МК-1.1	4.50 м ²	
3 кухиња - кер. плочице - МК-1.1	4.02 м ²	
4 дн. соба + трезоварија - паркет - МК-1.1	23.36 м ²	
5 соба - паркет - МК-1.1	7.26 м ²	
6 балкон - кер. плочице - МК-1.1	4.46 м ²	
УКУПНО СТАН 05		45.19 м ²

СТАН 06 - једноспособан		
1 предсобље - паркет - МК-1.1	2.44 м ²	
2 купатило - кер. плочице - МК-1.1	3.92 м ²	
3 кухиња - кер. плочице - МК-1.1	4.02 м ²	
4 дн. соба + трезоварија - паркет - МК-1.1	21.64 м ²	
5 соба - паркет - МК-1.1	8.87 м ²	
6 балкон - кер. плочице - МК-1.1	1.80 м ²	
УКУПНО СТАН 06		42.94 м ²

СТАН 07 - једноспособан		
1 предсобље - паркет - МК-1.1	2.40 м ²	
2 купатило - кер. плочице - МК-1.1	3.92 м ²	
3 кухиња - кер. плочице - МК-1.1	4.02 м ²	
4 дн. соба + трезоварија - паркет - МК-1.1	21.64 м ²	
5 соба - паркет - МК-1.1	8.87 м ²	
6 балкон - кер. плочице - МК-1.1	1.80 м ²	
УКУПНО СТАН 07		42.65 м ²

СТАН 08 - једноспособан		
1 предсобље - паркет - МК-1.1	1.74 м ²	
2 купатило - кер. плочице - МК-1.1	5.03 м ²	
3 кухиња - кер. плочице - МК-1.1	4.08 м ²	
4 дн. соба + трезоварија - паркет - МК-1.1	16.88 м ²	
5 соба - паркет - МК-1.1	7.12 м ²	
6 балкон - кер. плочице - МК-1.1	1.75 м ²	
УКУПНО СТАН 08		36.60 м ²

СТАН 09 - двособан		
1 предсобље - паркет - МК-1.1	2.60 м ²	
2 купатило - кер. плочице - МК-1.1	4.70 м ²	
3 кухиња - кер. плочице - МК-1.1	3.94 м ²	
4 дн. соба + трезоварија - паркет - МК-1.1	22.28 м ²	
5 соба - паркет - МК-1.1	10.98 м ²	
6 балкон - кер. плочице - МК-1.1	2.95 м ²	
УКУПНО СТАН 09		47.45 м ²

СТАН 10 - двособан		
1 предсобље - паркет - МК-1.1	2.60 м ²	
2 купатило - кер. плочице - МК-1.1	3.85 м ²	
3 кухиња - кер. плочице - МК-1.1	4.01 м ²	
4 дн. соба + трезоварија - паркет - МК-1.1	21.38 м ²	
5 соба - паркет - МК-1.1	10.98 м ²	
6 балкон - кер. плочице - МК-1.1	2.45 м ²	
УКУПНО СТАН 10		45.24 м ²

ул. Водоводска

ПОВРШИНЕ		
БРУТО	УКУПНО	327.92 м ²
НЕТО	КОМУНИКАЦИЈЕ	20.10 м ²
	СТАМБЕНИ ПРОСТОР	260.07 м ²

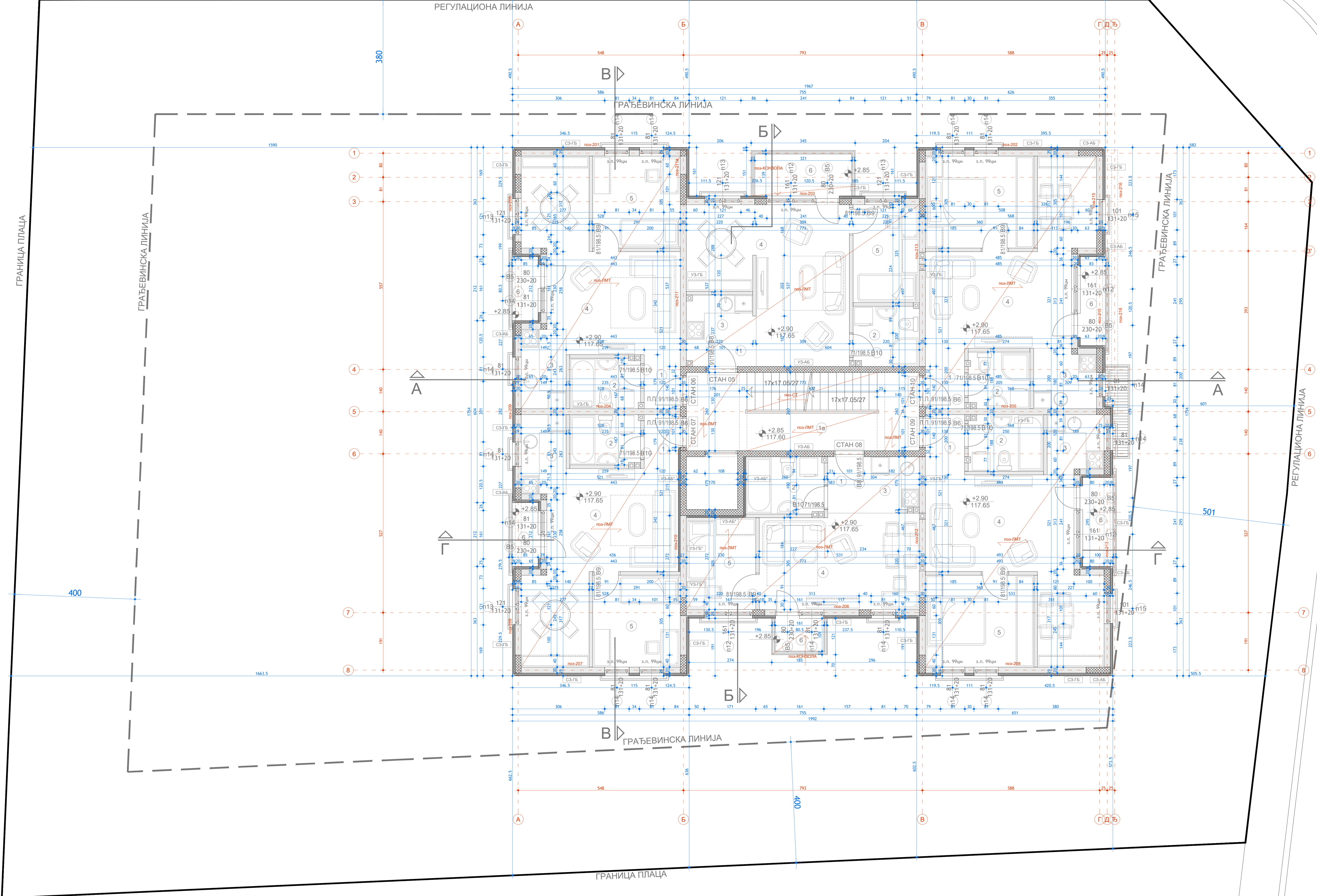


ПРЕДУЗЕЋЕ ЗА ПРОЈЕКТОВАЊЕ И ИНЖЊЕРИНГ
"НОВИ ПЛАН" Д.О.О. Београд, Ратка Митровића 79
тел факс 011/23-95-005
biro@noviplan.rs

ГРАЂЕВИНСКИ ПРОЈЕКАТ

МАРТ 2013. год.	број пројекта	01/13
објект и локација:	стамбено-пословни објект Улица Водоводска бр. 52, КП 353/6, Београд, Чукарица	

инвеститори: "GODEX GRADNJA" д.о.о., Тулуза Вера,
Карановић Љубинка, Савић Љиљана, Одабашић Милан
одговорни пројектант: д.и.а. Слободанка Маричић



ГРАНИЦА ПЛАЦА

ГРАЂЕВИНСКА ЛИНИЈА

ГРАЂЕВИНСКА ЛИНИЈА

РЕГУЛАЦИОНА ЛИНИЈА

ГРАНИЦА ПЛАЦА

НАМЕНА ПОВРШИНА	конструкц.	површина
КОМУНИКАЦИЈЕ		
1a степениште - кер. плочице -	МК-1.1	20.09 м ²
УКУПНО КОМУНИКАЦИЈЕ		25.29 м ²

СТАМБЕНИ ПРОСТОР

СТАН 11 - једноспособан		
1	предсобље - паркет -	МК-1.1 1.59 м ²
2	купатило - кер. плочице -	МК-1.1 4.50 м ²
3	кухиња - кер. плочице -	МК-1.1 4.02 м ²
4	дн. соба + трезоварија - паркет -	МК-1.1 23.10 м ²
5	соба - паркет -	МК-1.1 7.26 м ²
УКУПНО СТАН 11		40.47 м ²

СТАН 12 - једноспособан		
1	предсобље - паркет -	МК-1.1 2.44 м ²
2	купатило - кер. плочице -	МК-1.1 3.92 м ²
3	кухиња - кер. плочице -	МК-1.1 4.02 м ²
4	дн. соба + трезоварија - паркет -	МК-1.1 21.89 м ²
5	соба - паркет -	МК-1.1 8.87 м ²
6	балкон - кер. плочице -	МК-1.1 1.80 м ²
УКУПНО СТАН 12		42.94 м ²

СТАН 13 - једноспособан		
1	предсобље - паркет -	МК-1.1 2.40 м ²
2	купатило - кер. плочице -	МК-1.1 3.92 м ²
3	кухиња - кер. плочице -	МК-1.1 4.02 м ²
4	дн. соба + трезоварија - паркет -	МК-1.1 21.64 м ²
5	соба - паркет -	МК-1.1 8.87 м ²
6	балкон - кер. плочице -	МК-1.1 1.80 м ²
УКУПНО СТАН 13		42.65 м ²

СТАН 14 - једноспособан		
1	предсобље - паркет -	МК-1.1 1.74 м ²
2	купатило - кер. плочице -	МК-1.1 5.03 м ²
3	кухиња - кер. плочице -	МК-1.1 4.08 м ²
4	дн. соба + трезоварија - паркет -	МК-1.1 16.88 м ²
5	соба - паркет -	МК-1.1 7.12 м ²
6	балкон - кер. плочице -	МК-1.1 1.75 м ²
УКУПНО СТАН 14		36.60 м ²

СТАН 15 - двособан		
1	предсобље - паркет -	МК-1.1 2.60 м ²
2	купатило - кер. плочице -	МК-1.1 4.70 м ²
3	кухиња - кер. плочице -	МК-1.1 3.94 м ²
4	дн. соба + трезоварија - паркет -	МК-1.1 22.28 м ²
5	соба - паркет -	МК-1.1 10.98 м ²
6	балкон - кер. плочице -	МК-1.1 2.95 м ²
УКУПНО СТАН 15		47.45 м ²

СТАН 16 - двособан		
1	предсобље - паркет -	МК-1.1 2.60 м ²
2	купатило - кер. плочице -	МК-1.1 4.70 м ²
3	кухиња - кер. плочице -	МК-1.1 4.01 м ²
4	дн. соба + трезоварија - паркет -	МК-1.1 23.44 м ²
5	соба - паркет -	МК-1.1 10.98 м ²
6	балкон - кер. плочице -	МК-1.1 3.92 м ²
УКУПНО СТАН 16		49.65 м ²

ул. Водоводска

ПОВРШИНЕ		
БРУТО	УКУПНО	327.00 м ²
НЕТО	КОМУНИКАЦИЈЕ	20.10 м ²
	СТАМБЕНИ ПРОСТОР	259.76 м ²

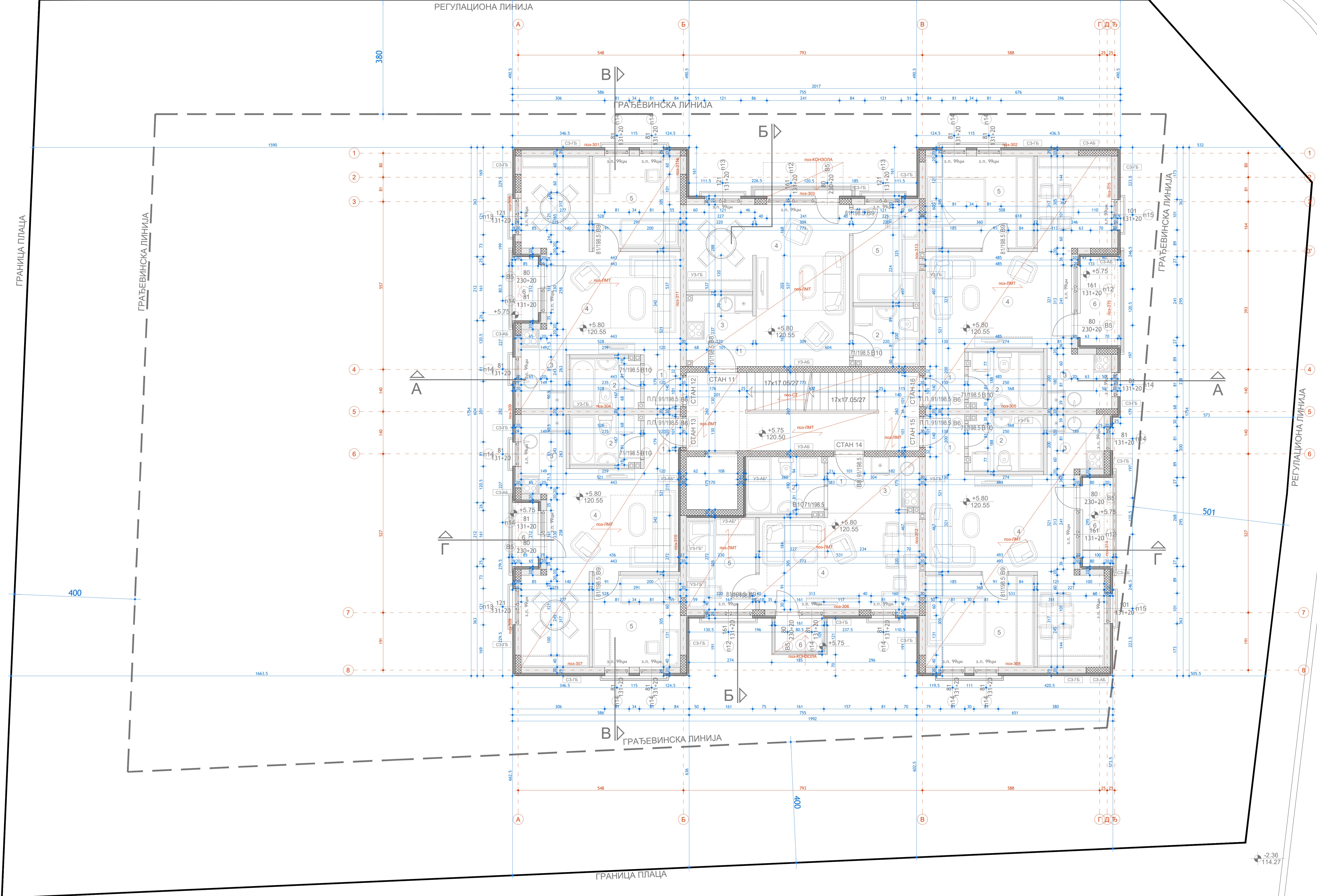


ПРЕДУЗЕЋЕ ЗА ПРОЈЕКТОВАЊЕ И ИНЖЕЊЕРИНГ
"НОВИ ПЛАН" Д.О.О. Београд, Ратка Митровића 79
тел/факс 011/23-95-005
biro@noviplan.rs

ГРАЂЕВИНСКИ ПРОЈЕКАТ

МАРТ 2013. год.	број пројекта	01/13
објект и локација:	стамбено-пословни објект Улица Водоводска бр. 52, КП 353/6, Београд, Чукарица	

инвеститори: "GODEX GRADNJA" д.о.о., Тулуза Вера,
Карановић Љубинка, Савић Љиљана, Одабашић Милан
одговорни пројектант: д.и.а. Слободанка Маричић



НАМЕНА ПОВРШИНА	конструкц.	површина
-----------------	------------	----------

КОМУНИКАЦИЈЕ		
1a	степениште - кер. плочице - МК-1.1	20.09 м ²
УКУПНО КОМУНИКАЦИЈЕ		25.29 м ²

СТАМБЕНИ ПРОСТОР		
------------------	--	--

СТАН 17 - једноспособан		
1	предсобље - паркет - МК-1.1	1.59 м ²
2	купатило - кер. плочице - МК-1.1	4.50 м ²
3	кухinja - кер. плочице - МК-1.1	4.02 м ²
4	дн. соба + трезберија - паркет - МК-1.1	23.36 м ²
5	соба - паркет - МК-1.1	7.26 м ²
6	балкон - кер. плочице - МК-1.1	2.39 м ²
УКУПНО СТАН 17		43.12 м ²

СТАН 18 - једноспособан		
1	предсобље - паркет - МК-1.1	2.44 м ²
2	купатило - кер. плочице - МК-1.1	3.92 м ²
3	кухinja - кер. плочице - МК-1.1	4.02 м ²
4	дн. соба + трезберија - паркет - МК-1.1	21.64 м ²
5	соба - паркет - МК-1.1	8.87 м ²
6	балкон - кер. плочице - МК-1.1	1.80 м ²
УКУПНО СТАН 18		42.94 м ²

СТАН 19 - једноспособан		
1	предсобље - паркет - МК-1.1	2.40 м ²
2	купатило - кер. плочице - МК-1.1	3.92 м ²
3	кухinja - кер. плочице - МК-1.1	4.02 м ²
4	дн. соба + трезберија - паркет - МК-1.1	21.64 м ²
5	соба - паркет - МК-1.1	8.87 м ²
6	балкон - кер. плочице - МК-1.1	1.80 м ²
УКУПНО СТАН 19		42.65 м ²

СТАН 20 - једноспособан		
1	предсобље - паркет - МК-1.1	1.74 м ²
2	купатило - кер. плочице - МК-1.1	5.03 м ²
3	кухinja - кер. плочице - МК-1.1	4.08 м ²
4	дн. соба + трезберија - паркет - МК-1.1	16.88 м ²
5	соба - паркет - МК-1.1	7.12 м ²
6	балкон - кер. плочице - МК-1.1	1.75 м ²
УКУПНО СТАН 20		36.60 м ²

СТАН 21 - двособан		
1	предсобље - паркет - МК-1.1	2.60 м ²
2	купатило - кер. плочице - МК-1.1	4.70 м ²
3	кухinja - кер. плочице - МК-1.1	3.94 м ²
4	дн. соба + трезберија - паркет - МК-1.1	22.28 м ²
5	соба - паркет - МК-1.1	10.98 м ²
6	балкон - кер. плочице - МК-1.1	2.95 м ²
УКУПНО СТАН 21		47.45 м ²

СТАН 22 - двособан		
1	предсобље - паркет - МК-1.1	2.60 м ²
2	купатило - кер. плочице - МК-1.1	4.70 м ²
3	кухinja - кер. плочице - МК-1.1	4.01 м ²
4	дн. соба + трезберија - паркет - МК-1.1	23.44 м ²
5	соба - паркет - МК-1.1	10.98 м ²
6	балкон - кер. плочице - МК-1.1	3.92 м ²
УКУПНО СТАН 22		49.65 м ²

ул. Водоводска

ПОВРШИНЕ

БРУТО	УКУПНО (обрачунаи, 60%)	197.88 м ²
	УКУПНО (по СРПС, 100%)	329.80 м ²
НЕТО	КОМУНИКАЦИЈЕ	20.10 м ²
	СТАМБЕНИ ПРОСТОР	262.41 м ²



ПРЕДУЗЕЋЕ ЗА ПРОЈЕКТОВАЊЕ И ИНЖЕЊЕРИНГ
"НОВИ ПЛАН" Д.О.О. Београд, Ратка Митровића 79
тел/факс 011/23-95-005
biro@noviplan.rs

ГРАЂЕВИНСКИ ПРОЈЕКАТ

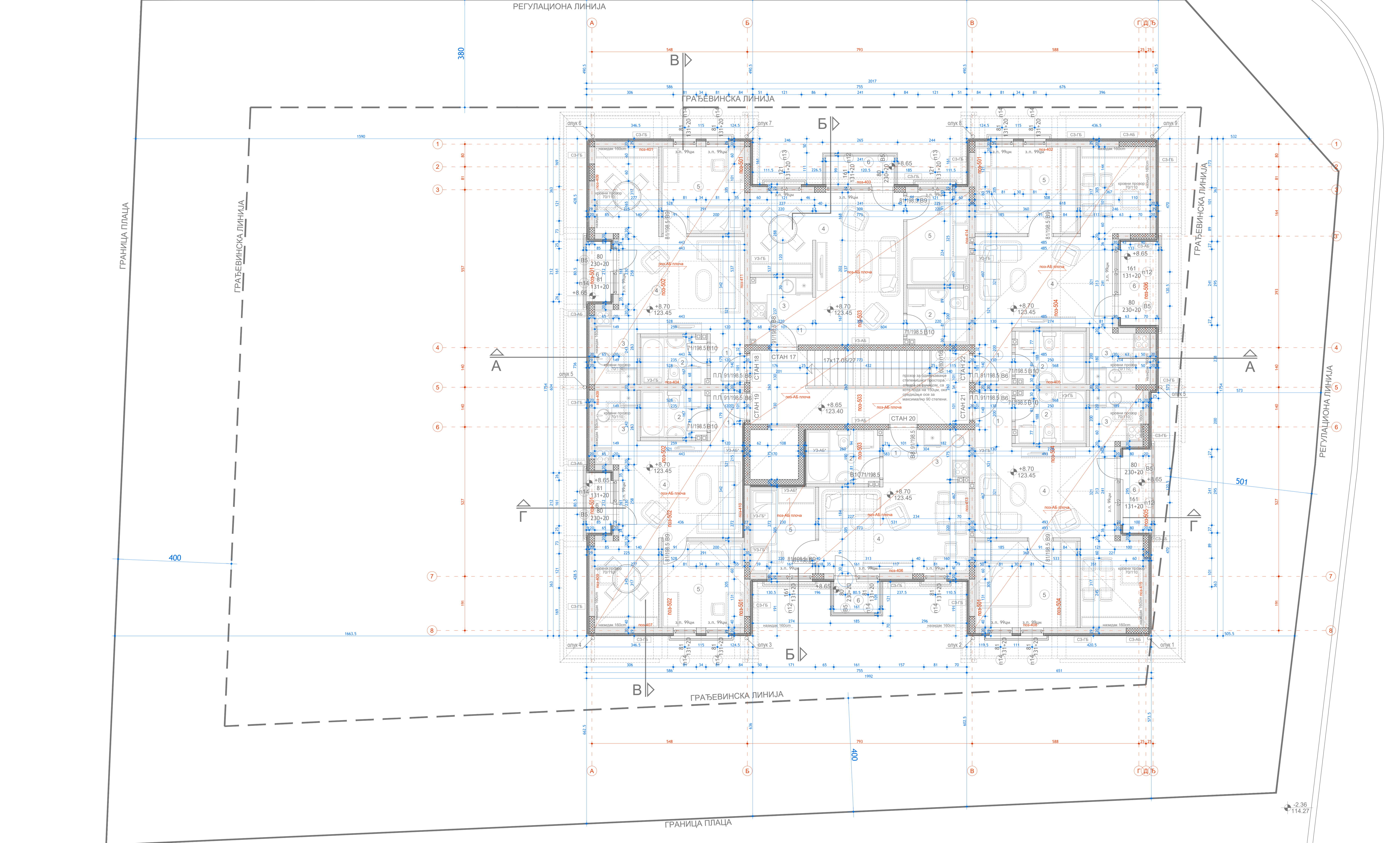
МАРТ 2013. год.	број пројекта	01/13
-----------------	---------------	-------

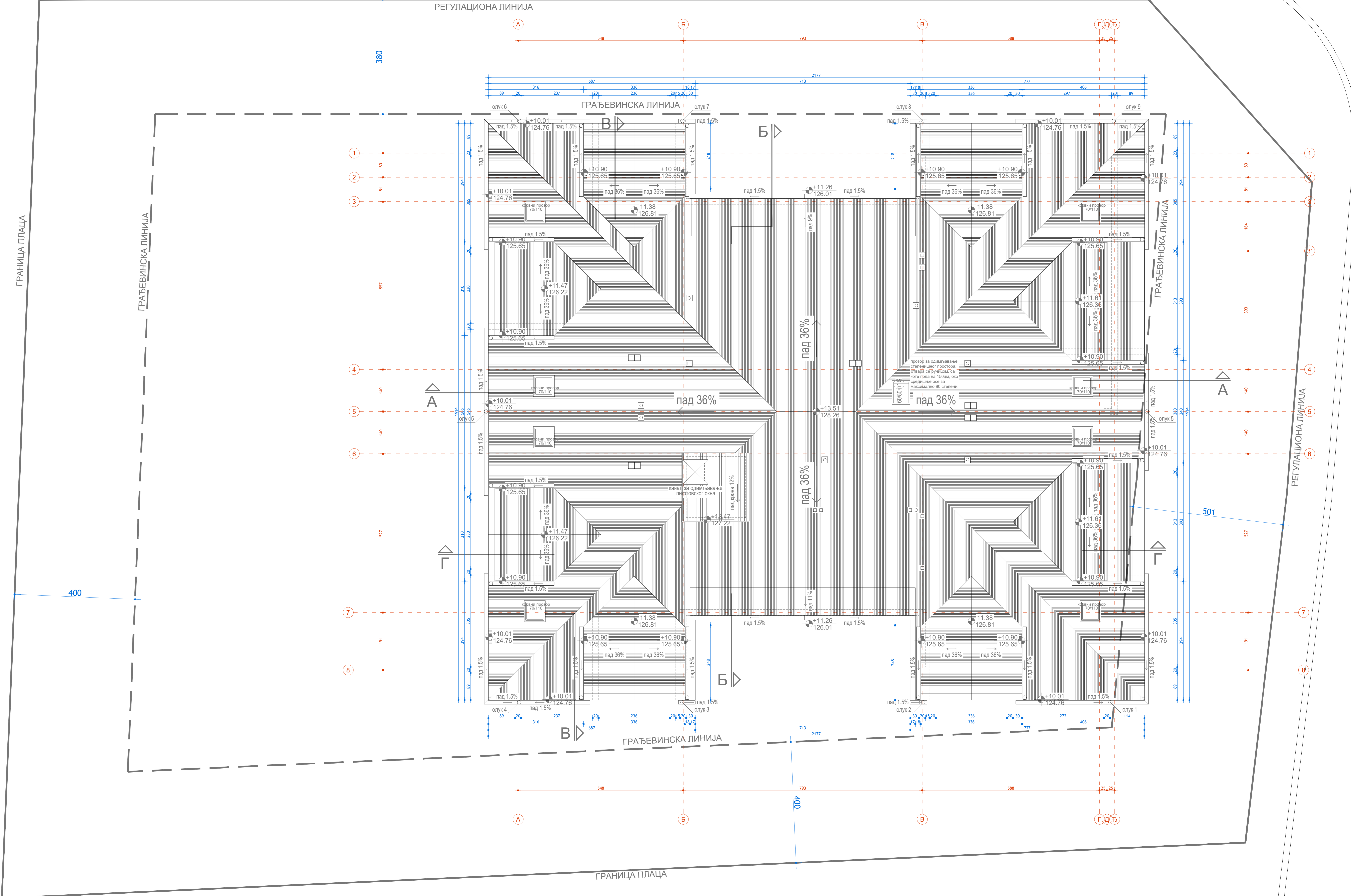
објекат и локација: стамбено-пословни објекат
Улица Водоводска бр. 52,
КП 353/6, Београд, Чукарица

инвеститори: "GODEX GRADNJA" д.о.о., Тулуза Вера,
Карановић Љубинка, Савић Љиљана, Одабашић Милан

одговорни пројектант: д.и.а. Слободанка Маричић

P 1:50 ОСНОВА ПОТКРОВЉА



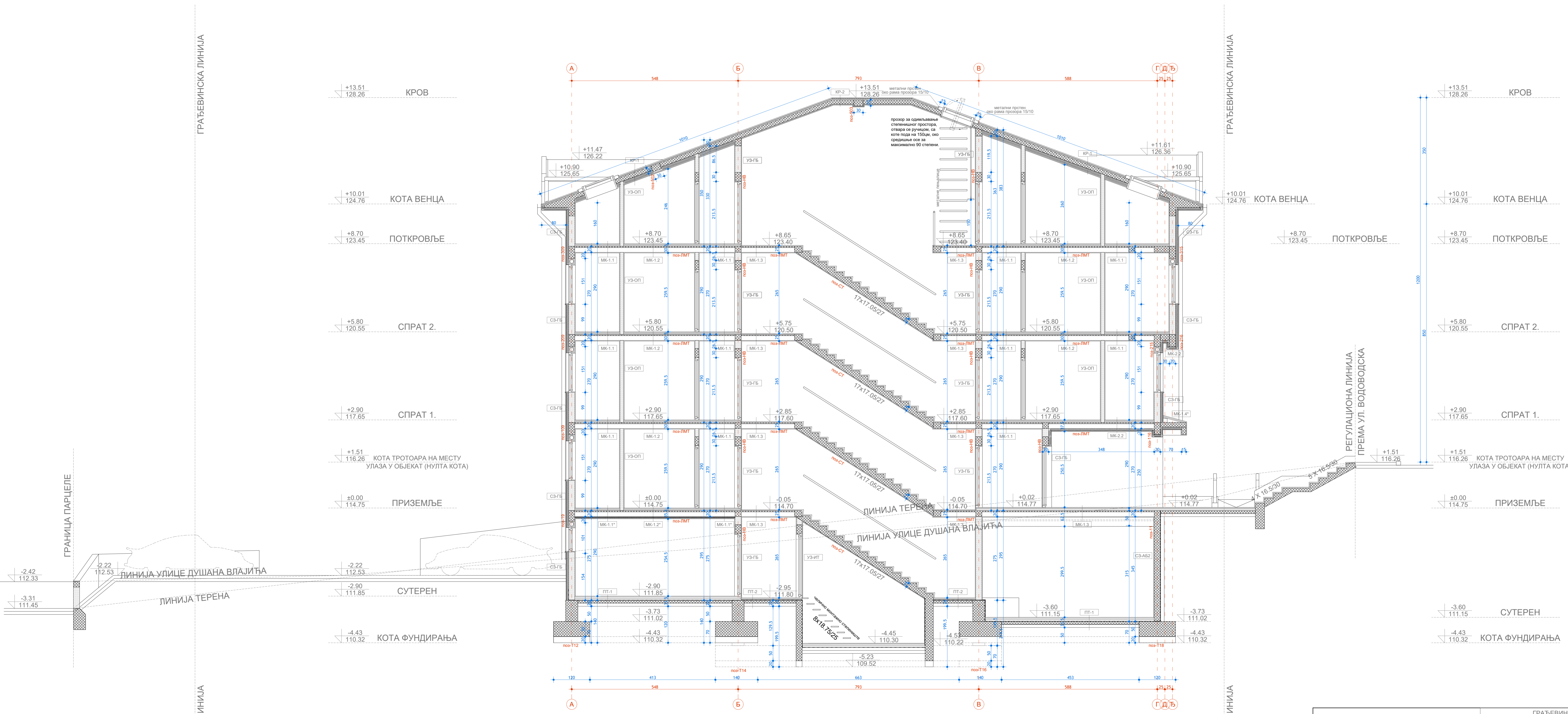


ул. Водоводска



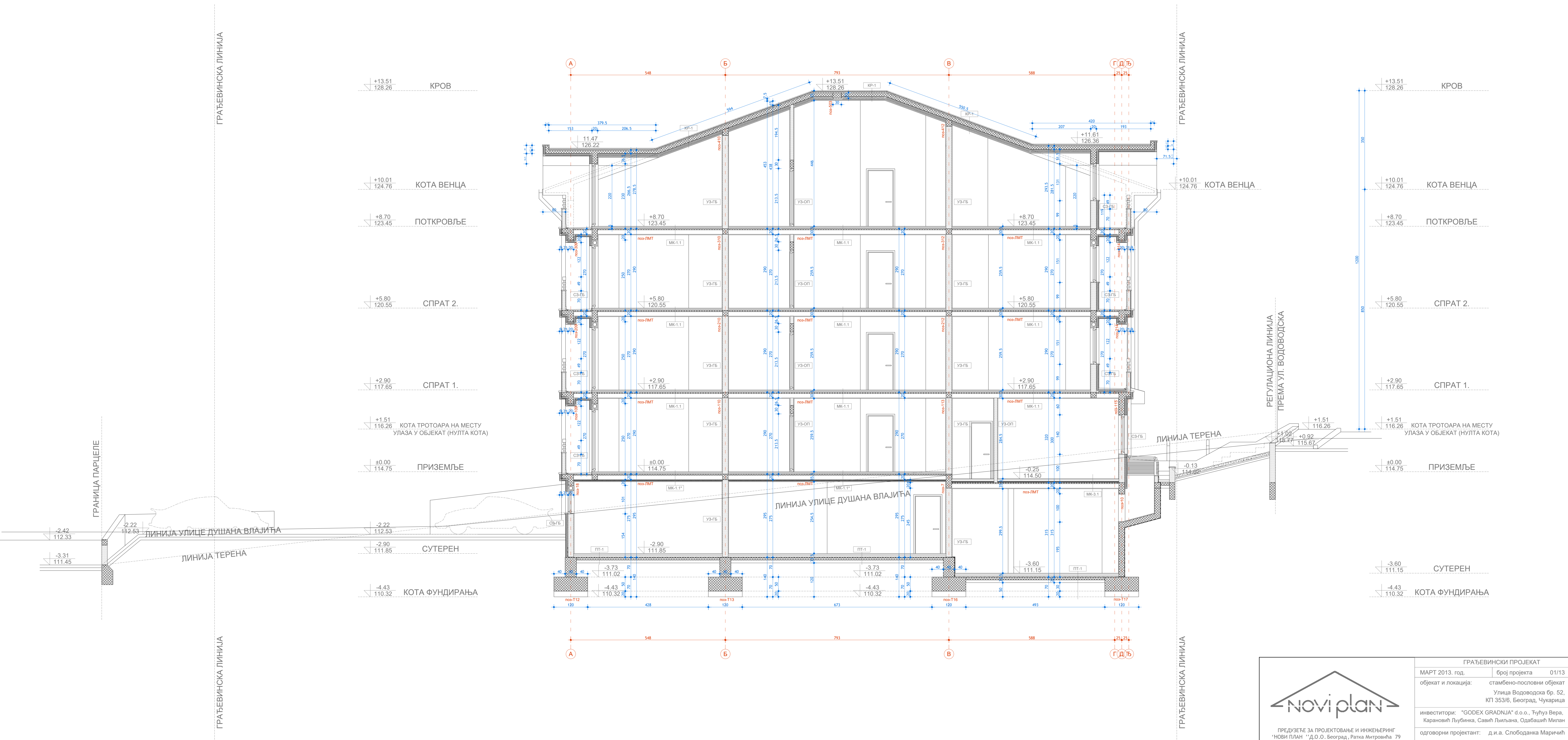
ПРЕДУЗЕЋЕ ЗА ПРОЈЕКТОВАЊЕ И ИНЖЕЊЕРИНГ
"НОВИ ПЛАН" Д.О.О. Београд, Ратка Митровића 79
тел/факс 011/23-95-005
biro@noviplan.rs

ГРАЊЕВИНСКИ ПРОЈЕКАТ	
МАРТ 2013. год.	број пројекта 01/13
објекат и локација:	стамбено-пословни објект Улица Водоводска бр. 52, КП 353/6, Београд, Чукарица
инвеститори:	"GODEX GRADNJA" д.о.о., Тулуза Вера, Карановић Љубинка, Савић Љиљана, Одабашић Милан
одговорни пројектант:	д.и.а. Слободанка Маричић



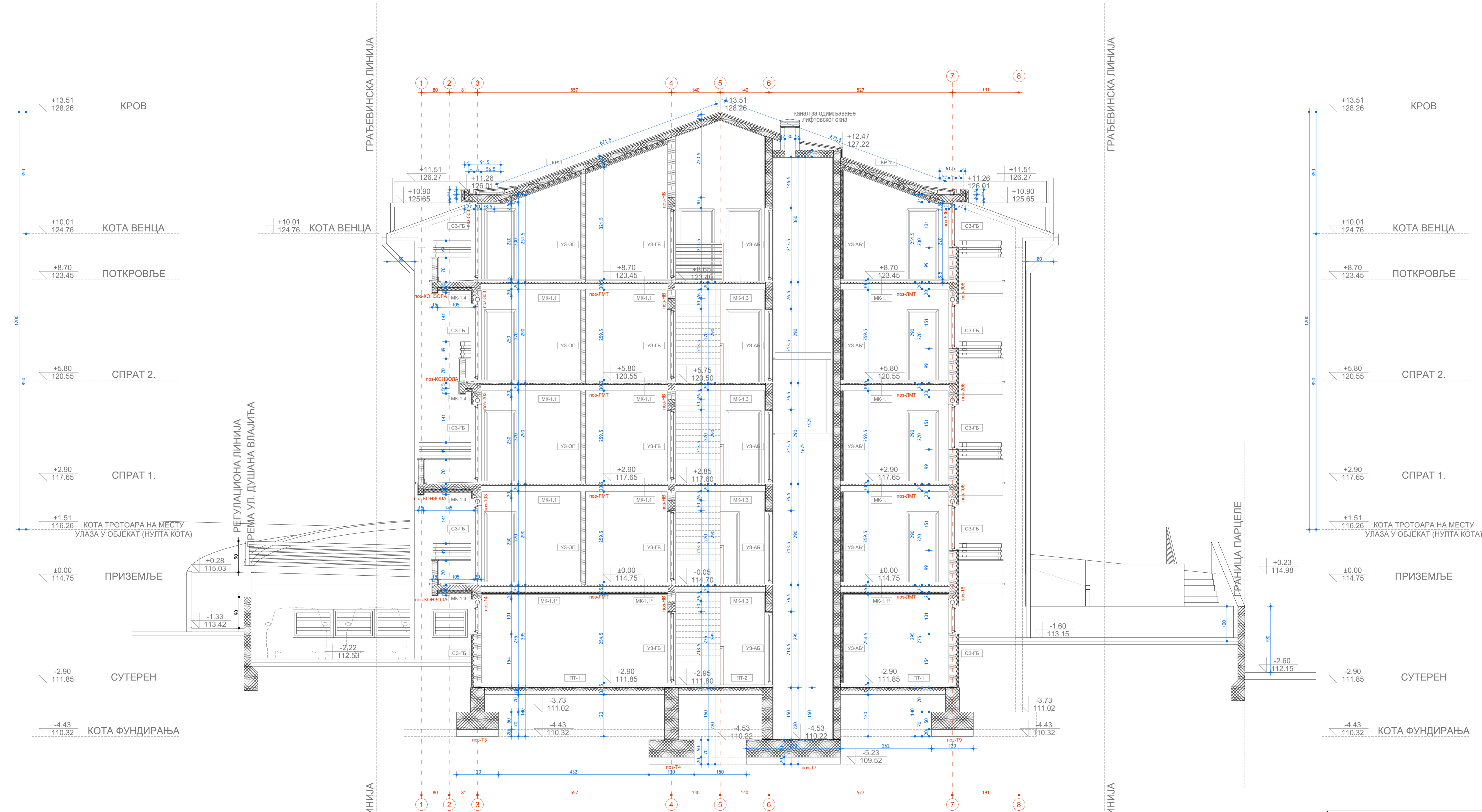
ПРЕДУЗЕЋЕ ЗА ПРОЈЕКТОВАЊЕ И ИНЖЕЊЕРИНГ
"НОВИ ПЛАН" Д.О.О. Београд, Ратка Митровића 79
тел факс 011/23-95-005
bino@noviplan.rs

ГРАЂЕВИНСКИ ПРОЈЕКАТ	
МАРТ 2013. год.	број пројекта 01/13
објекат и локација:	стамбено-пословни објект Улица Водоводска бр. 52, КП 353/6, Београд, Чукарица
инвеститори:	"GODEX GRADNJA" д.о.о., Тулуза Вера, Карановић Љубинка, Савић Љиљана, Одабашић Милан
одговорни пројектант:	д.и.а. Слободанка Маричић
Р 1:50	ПРЕСЕК А-А

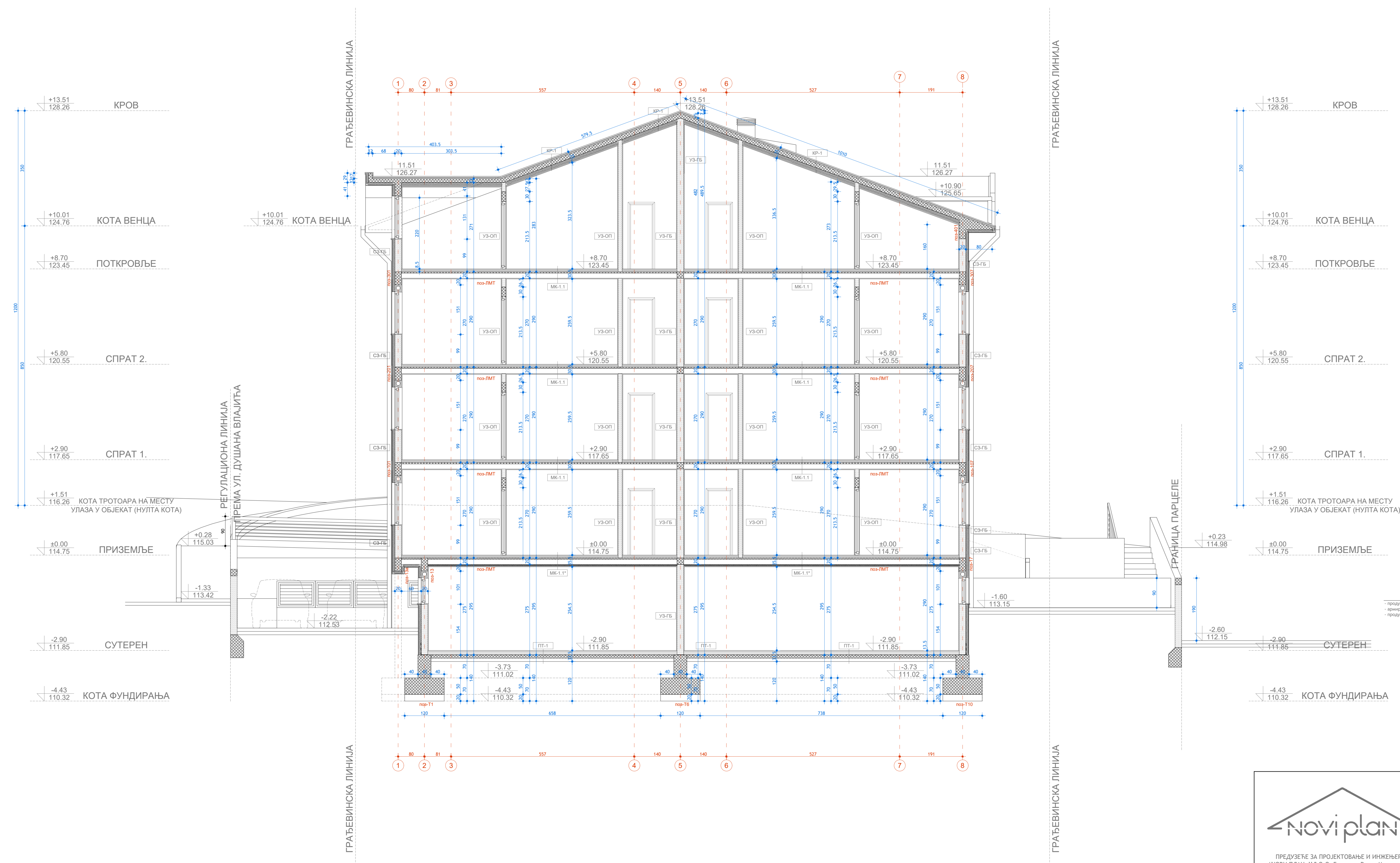


ПРЕДУЗЕЋЕ ЗА ПРОЈЕКТОВАЊЕ И ИНЖЕЊЕРИНГ
"НОВИ ПЛАН" Д.О.О. Београд, Ратка Митровића 79
тел факс 011/23-95-005
biron@noviplan.rs

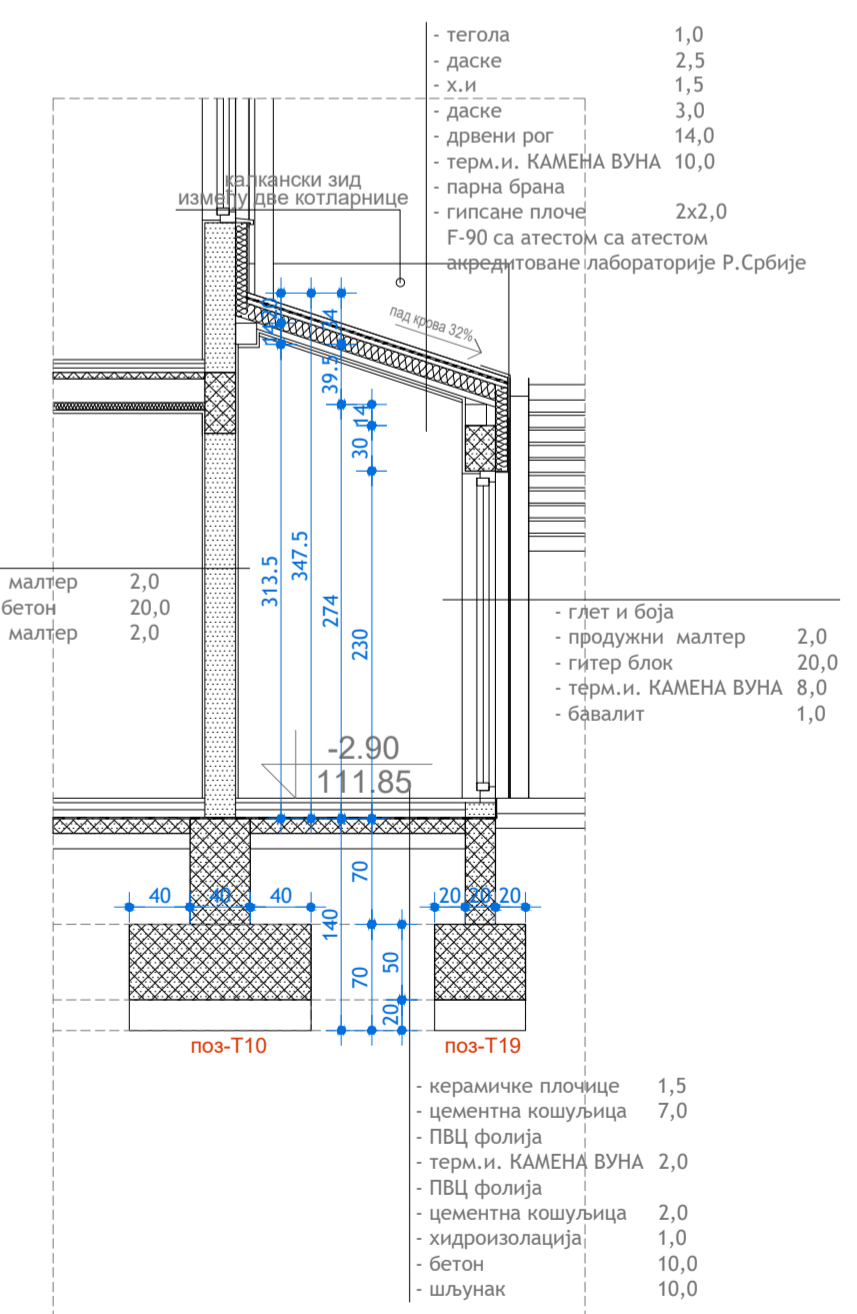
ГРАЂЕВИНСКИ ПРОЈЕКАТ	
МАРТ 2013. год.	број пројекта 01/13
објекат и локација: стамбено-пословни објекат Улица Водоводска бр. 52, КП 353/6, Београд, Чукарица	
инвеститори: "GODEX GRADNJA" д.о.о., Фулуза Вера, Карановић Љубинка, Савић Љиљана, Одабашић Милан	
одговорни пројектант: д.и.а. Слободанка Маричић	



ГРАЂЕВИНСКИ ПРОЈЕКАТ	
МАРТ 2013. год.	број пројекта 01/13
објекат и локација: стамбено-пословни објекат Улица Водоводска бр. 52, КП 353/6, Београд, Чукарица	
инвеститори: "GODEX GRADNJA" д.о.о., Тулуза Вера, Карановић Љубинка, Савић Љиљана, Одабашић Милан	
одговорни пројектант: д.и.а. Слободанка Маричић	
 ПРЕДУЗЕЋЕ ЗА ПРОЈЕКТОВАЊЕ И ИНЖЕЊЕРИНГ "НОВИ ПЛАН" "Д.О.О. Београд, Ратка Митровића 79 тел/факс 011/23-95-005 biro@noviplan.rs	
Р 1:50	ПРЕСЕК Б-Б



ПРЕСЕК В-В
ДЕТАЉ КРОЗ КОТЛАРНИЦУ





ПРЕДУЗЕЋЕ ЗА ПРОЈЕКТОВАЊЕ И ИНЖЕЊЕРИНГ
"НОВИ ПЛАН" Д.О.О. Београд, Ратка Митровића 79
тел./факс 011/23-95-005
biro@noviplan.rs

ГРАЂЕВИНСКИ ПРОЈЕКАТ

МАРТ 2013. год.	број пројекта	01/13
објекат и локација: стамбено-пословни објекат Улица Водоводска бр. 52, КП 353/6, Београд, Чукарица		
инвеститори: "GODEX GRADNJA" д.о.о., Тулуза Вера, Карановић Љубинка, Савић Љиљана, Одабашић Милан		
одговорни пројектант: д.и.а. Слободанка Маричић		

ФАСАДА УЛИЧНА - ВОДОВОДСКА
P 1:100





ПРЕДУЗЕЋЕ ЗА ПРОЈЕКТОВАЊЕ И ИНЖЕЊЕРИНГ
‘НОВИ ПЛАН’ Д.О.О. Београд, Ратка Митровића 79
тел/факс 011/23-95-005
biro@noviplan.rs

ГРАЂЕВИНСКИ ПРОЈЕКАТ		
МАРТ 2013. год.	број пројекта	01/13
објект и локација:	стамбено-пословни објект Улица Водоводска бр. 52, КП 353/6, Београд, Чукарица	
инвеститори:	"GODEX GRADNJA" d.o.o., Ђуђуз Вера, Карановић Љубинка, Савић Љиљана, Одабашић Милан	
одговорни пројектант:	д.и.а. Слободанка Маричић	
P 1:100 ФАСАДА УЛИЧНА - ВОДОВОДСКА		

ФАСАДА ДВОРИШНА P 1:100





ПРЕДУЗЕЋЕ ЗА ПРОЈЕКТОВАЊЕ И ИНЖЕЊЕРИНГ
‘НОВИ ПЛАН’ Д.О.О. Београд, Ратка Митровића 79
тел/факс 011/23-95-005
biro@noviplan.rs

ГРАЂЕВИНСКИ ПРОЈЕКАТ		
МАРТ 2013. год.	број пројекта	01/13
објект и локација:	стамбено-пословни објект Улица Водоводска бр. 52, КП 353/6, Београд, Чукарица	
инвеститори:	"GODEX GRADNJA" d.o.o., Ђуђуз Вера, Карановић Љубинка, Савић Љиљана, Одабашић Милан	
одговорни пројектант:	д.и.а. Слободанка Маричић	
P 1:100		ФАСАДА ДВОРИШНА

ФАСАДА БОЧНА ЛЕВА P 1:100



ПРЕДУЗЕЋЕ ЗА ПРОЈЕКТОВАЊЕ И ИНЖЕЊЕРИНГ
"НОВИ ПЛАН" Д.О.О. Београд, Ратка Митровића 79

тел/факс 011/23-95-005
biro@noviplan.rs

ГРАЂЕВИНСКИ ПРОЈЕКАТ

МАРТ 2013. год. број пројекта 01/13

објект и локација: стамбено-пословни објект
Улица Водоводска бр. 52,
КП 353/6, Београд, Чукарица

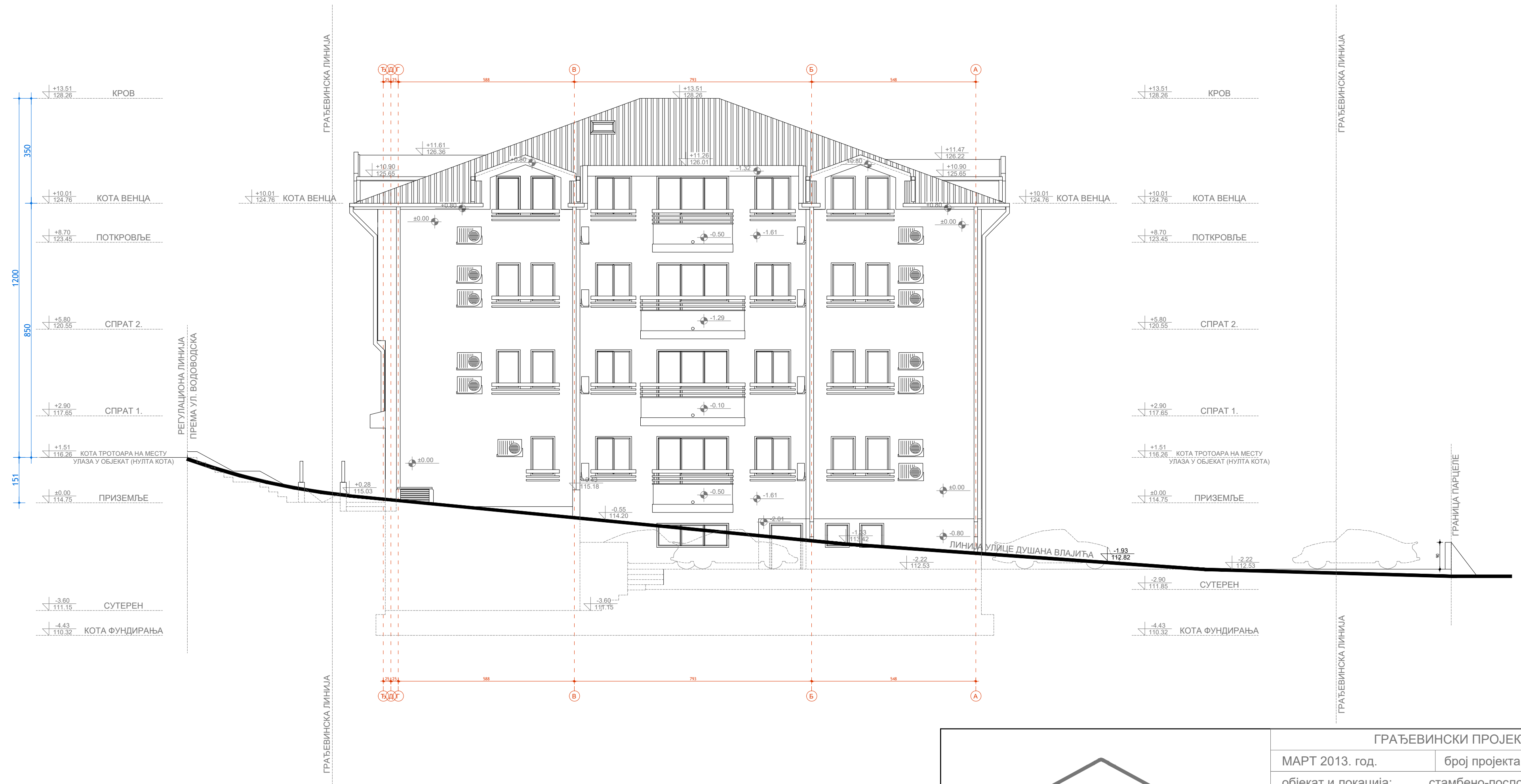
инвеститори: "GODEX GRADNJA" d.o.o., Туђуз Вера,
Карановић Љубинка, Савић Љиљана, Одабашић Милан

одговорни пројектант: д.и.а. Слободанка Маричић

P 1:100

ФАСАДФА БОЧНА ЛЕВА

ФАСАДА БОЧНА ДЕСНА ИЗ УЛИЦЕ ДУШАНА ВЛАЈИЋА P 1:100



ПРЕДУЗЕЋЕ ЗА ПРОЈЕКТОВАЊЕ И ИНЖЕЊЕРИНГ
"НОВИ ПЛАН" Д.О.О. Београд, Ратка Митровића 79

тел/факс 011/23-95-005
biro@noviplan.rs

ГРАЂЕВИНСКИ ПРОЈЕКАТ

МАРТ 2013. год. број пројекта 01/13

објект и локација: стамбено-пословни објект
Улица Водоводска бр. 52,
КП 353/6, Београд, Чукарица

инвеститори: "GODEX GRADNJA" d.o.o., Туђуз Вера,
Карановић Љубинка, Савић Љилана, Одабашић Милан

одговорни пројектант: д.и.а. Слободанка Маричић

P 1:100

ФАСАДА БОЧНА ДЕСНА