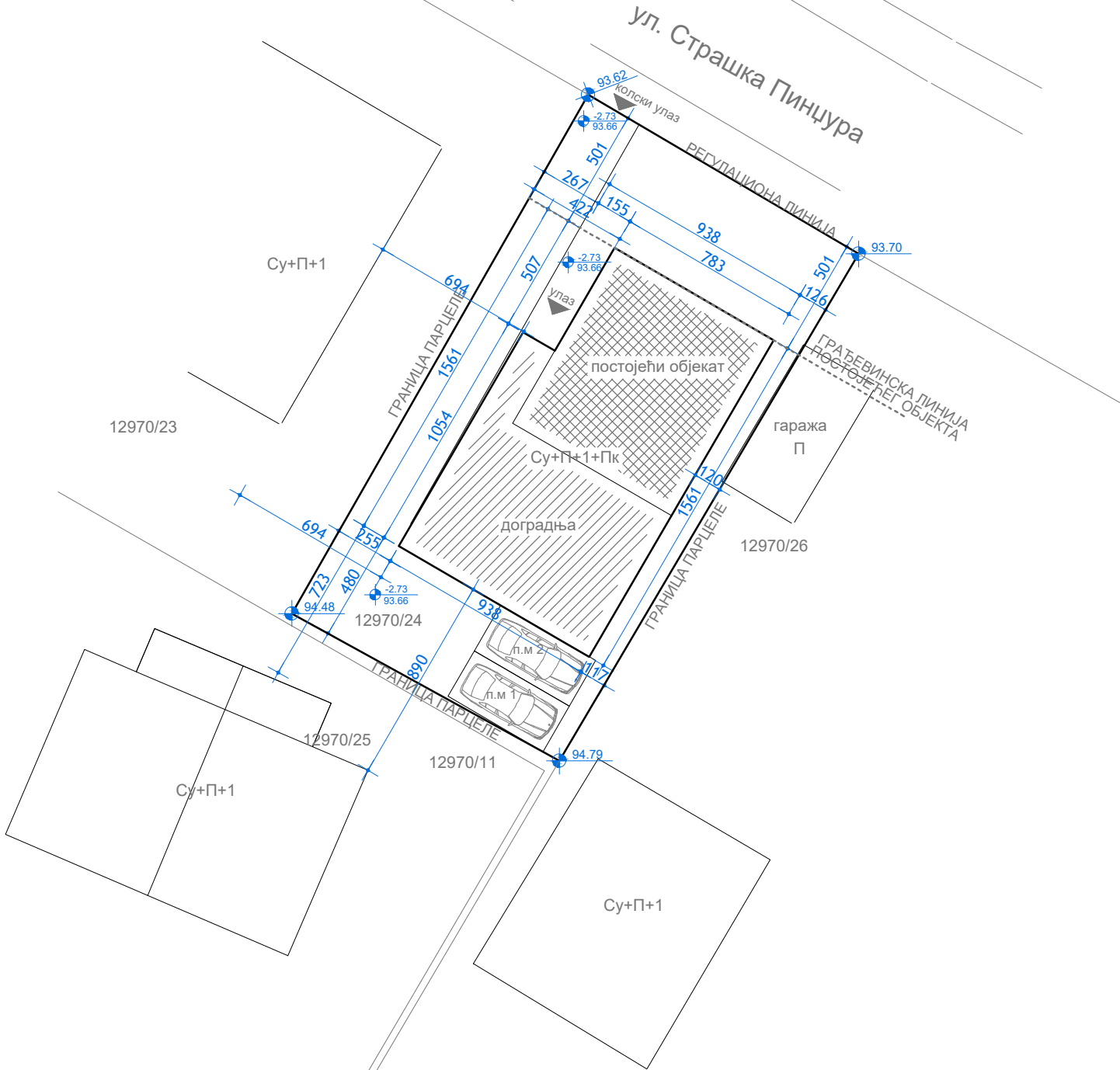


СИТУАЦИЈА

Р 1:250

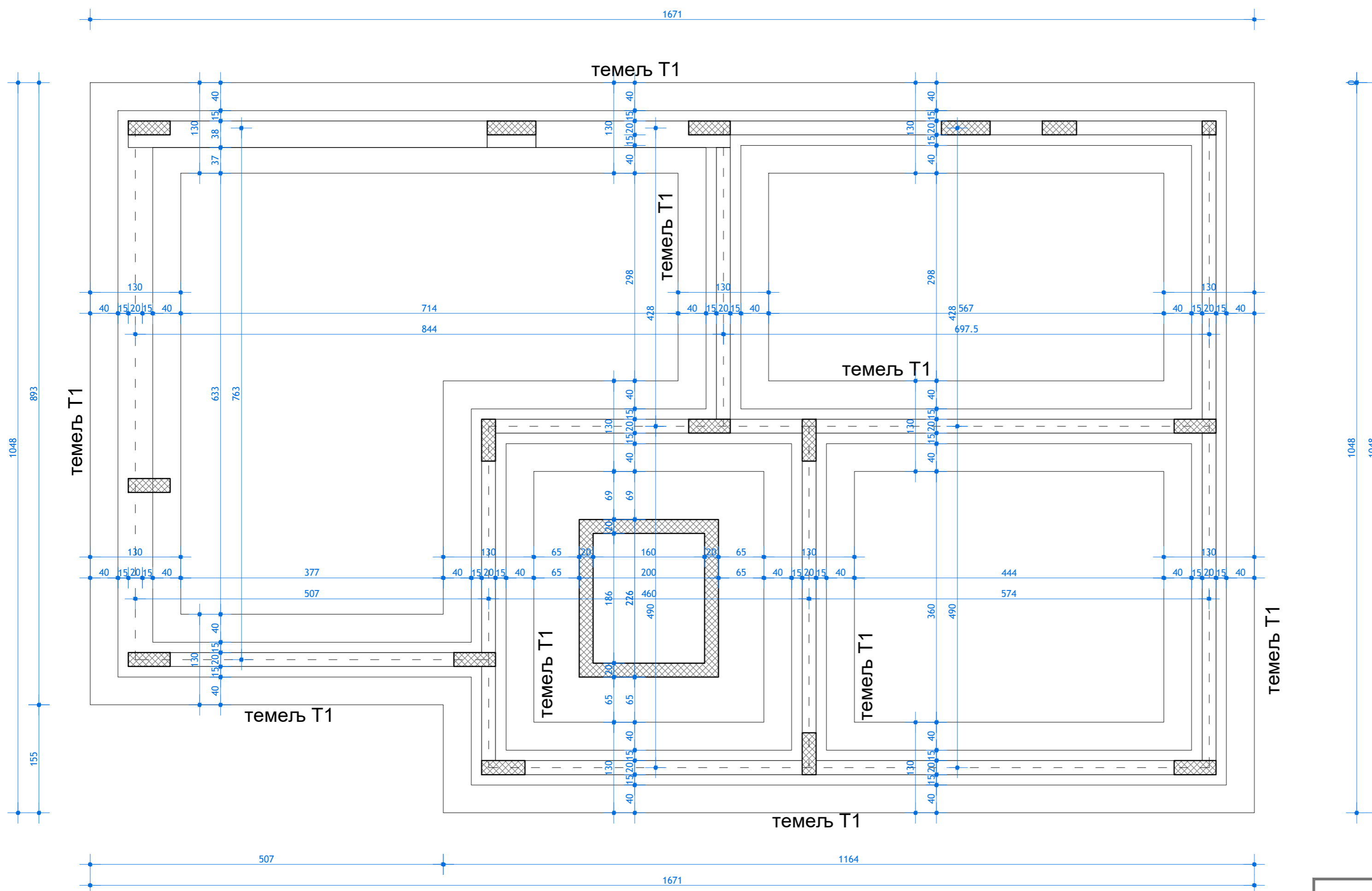
КО Чукарица
к.п. 12970/24



 <p>ПРЕДУЗЕЋЕ ЗА ПРОЈЕКТОВАЊЕ И ИНЖЕЊЕРИНГ "НОВИ ПЛАН" Д.О.О. Београд, Ратка Митровића 79 тел/факс 011/23-95-005 buro@noviplan.rs</p>		ГРАЂЕВИНСКИ ПРОЈЕКАТ	
		НОВЕМБАР 2012. год.	број пројекта 07/2012
објекат и локација:		стамбени објекат улица Страшка Пинџура 21 Београд, Чукарица	
инвеститори:		"GODEX GRADNJA" d.o.o. Пауновић Живан	
одговорни пројектант:		д.и.а. Слободанка Маричић	
сарадници:		д.и.а. Никола Алексић д.и.а. Александар Јовановић д.и.а. Валентина Савић	
Р 1:50		СИТУАЦИЈА	

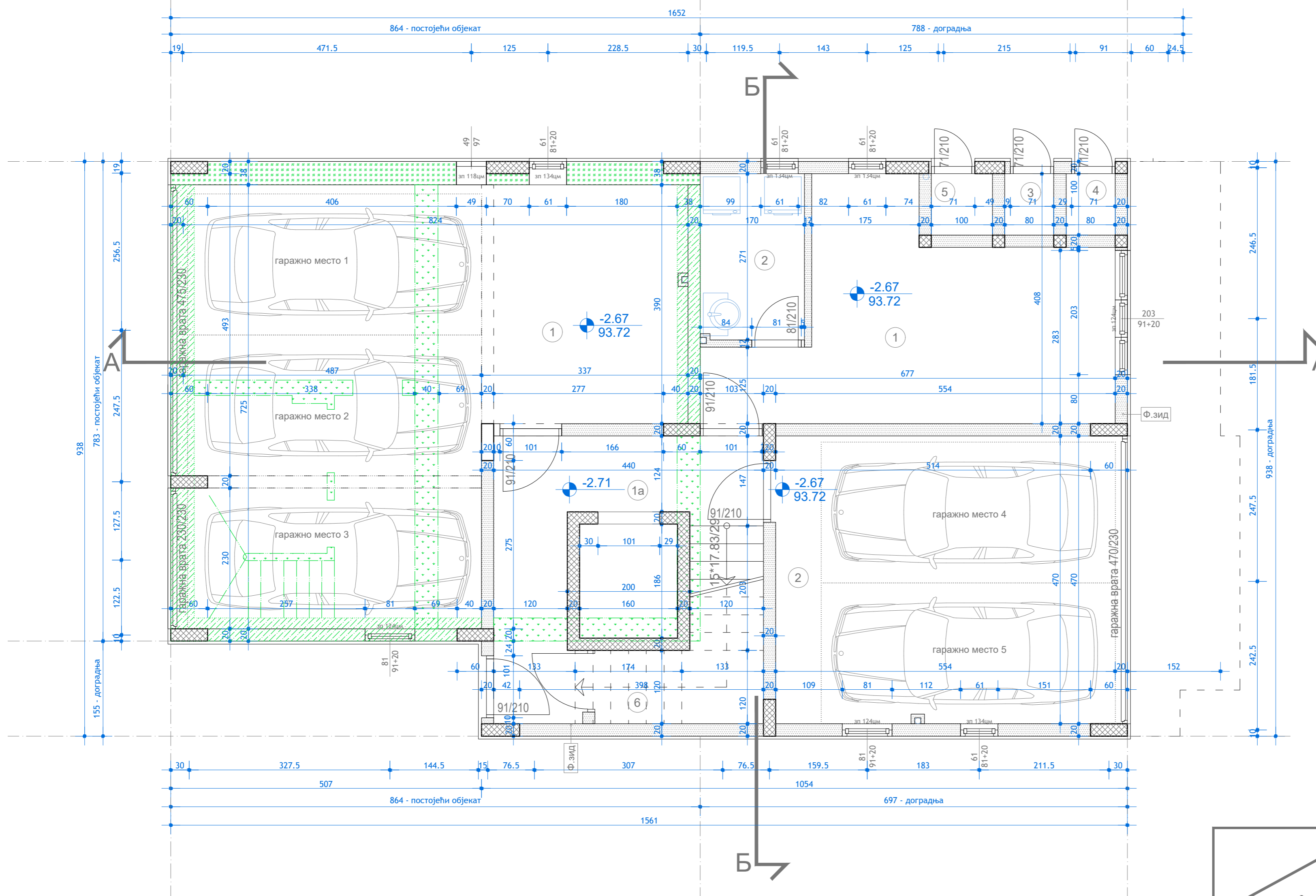
ОСНОВА ТЕМЕЉА

Р 1:50



 <p>ПРЕДУЗЕЋЕ ЗА ПРОЈЕКТОВАЊЕ И ИНЖЕЊЕРИНГ "НОВИ ПЛАН" Д.О.О. Београд, Ратка Митровића 79 тел/факс 011/23-95-005 biro@noviplan.rs</p>	ГРАЂЕВИНСКИ ПРОЈЕКАТ	
	НОВЕМБАР 2012. год.	број пројекта 07/2012
	објекат и локација: стамбени објект улица Страшка Пинџура 21 Београд, Чукарица	
	инвеститори: "GODEX GRADNJA" d.o.o. Пауновић Живан	
	одговорни пројектант: д.и.а. Слободанка Маричић сарадници: д.и.а. Никола Алексић д.и.а. Александар Јовановић д.и.а. Валентина Савић	
Р 1:50	ОСНОВА ТЕМЕЉА	

ОСНОВА СУТЕРЕНА P 1:50



НАМЕНА ПОВРШИНА

КОМУНИКАЦИЈЕ		
1a	степениште - кер. плочице -	14.57 м ²
УКУПНО КОМУНИКАЦИЈЕ		14.57 м ²

ТЕХНИЧКЕ ПРОСТОРИЈЕ		
1	вешерница - кер. плочице -	18.63 м ²
2	перионица - кер. плочице -	4.61 м ²
3	котларница - кер. плочице -	1.00 м ²
4	котларница - кер. плочице -	1.00 м ²
5	котларница - кер. плочице -	0.80 м ²
6	машинаска просторија - кер. плочице -	1.36 м ²
УКУПНО ТЕХНИЧКЕ ПРОСТОРИЈЕ		27.40 м ²

ГАРАЖА		
1	гаража	48.33 м ²
2	гаража	26.03 м ²
УКУПНО ГАРАЖЕ		74.39 м ²

ПОВРШИНЕ У СУТЕРЕНУ

НЕТО	ГАРАЖА	74.39 м ²
	ТЕХНИЧКЕ ПРОСТОРИЈЕ	27.40 м ²
	КОМУНИКАЦИЈЕ	14.57 м ²

легенда:

-  постојећи зид који се задржава
-  постојећи зид који се реконструира
-  постојећи зид који се руши
-  новопројектовани зид
-  новопројектовани а.б. елементи



ПРЕДУЗЕЋЕ ЗА ПРОЈЕКТОВАЊЕ И ИНЖЕЊЕРИНГ
"НОВИ ПЛАН" Д.О.О. Београд, Ратка Митровића 79
тел/факс 011/23-95-005
biro@noviplan.rs

ГРАЂЕВИНСКИ ПРОЈЕКАТ

НОВЕМБАР 2012. год. број пројекта 07/2012

објекат и локација: стамбени објекат
улица Страшка Пинцура 21
Београд, Чукарица

инвеститори: "GODEX GRADNJA" d.o.o.
Пауновић Живан

одговорни пројектант: д.и.а. Слободанка Маричић

сарадници: д.и.а. Никола Алексић
д.и.а. Александар Јовановић
д.и.а. Валентина Савић

P 1:50 ОСНОВА СУТЕРЕНА

ОСНОВА ПРИЗЕМЉА P 1:50

НАМЕНА ПОВРШИНА

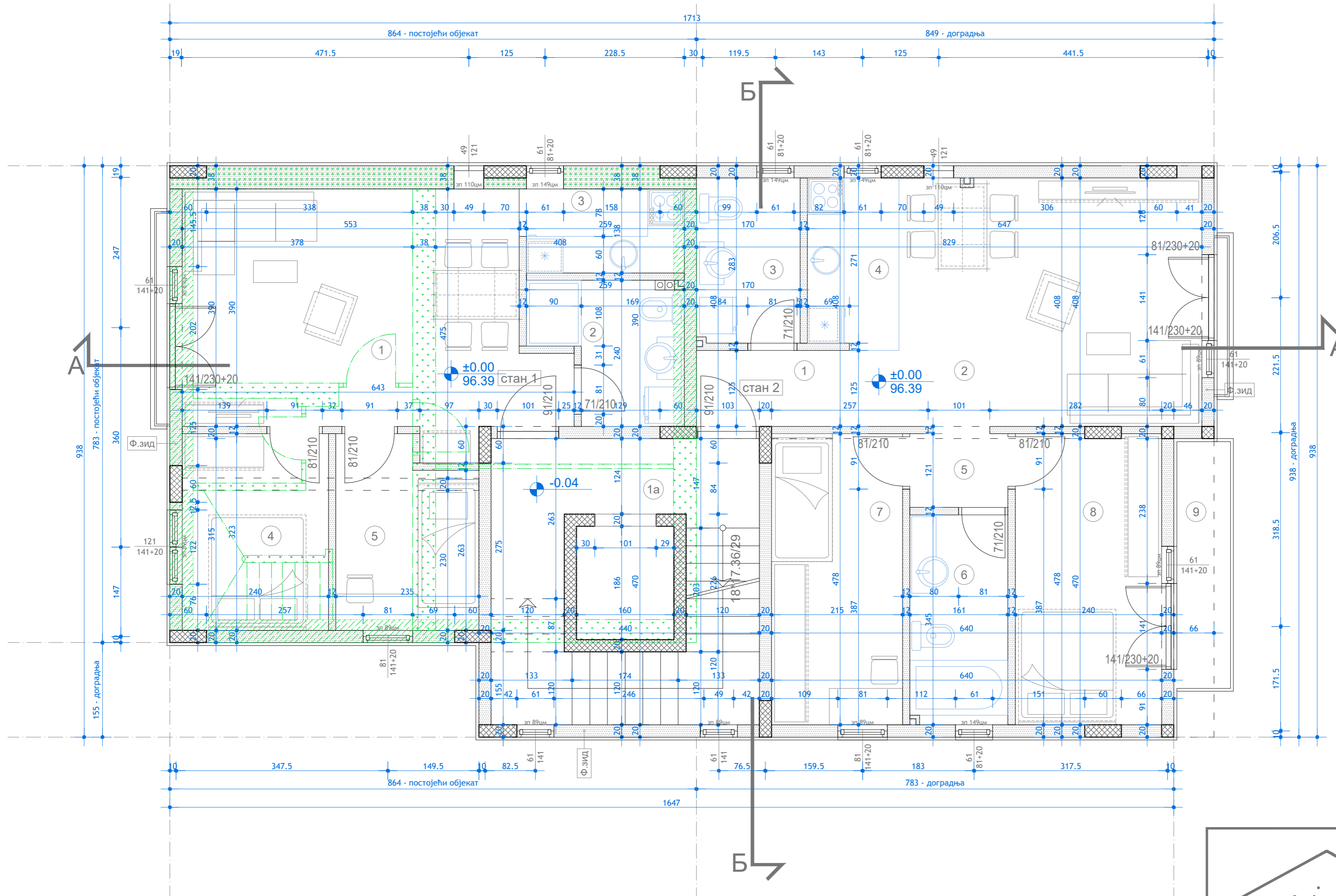
КОМУНИКАЦИЈЕ		
1a	степениште - кер. плочице -	16.16 м2
УКУПНО КОМУНИКАЦИЈЕ		16.16 м2

СТАН 1 - двоипособан		
1	дневна соба + трп. - паркет -	23.22 м2
2	купатило - кер. плочице -	4.95 м2
3	кухиња - кер. плочице -	3.66 м2
4	соба - паркет -	7.75 м2
5	соба - паркет -	6.94 м2
УКУПНО СТАН 1		46.52 м2

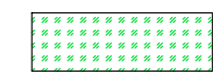



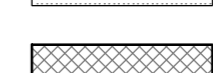
СТАН 2 - двоипособан		
1	предсобље - паркет -	3.14 м2
2	дневна соба + трп. - паркет -	21.25 м2
3	кухиња - кер. плочице -	4.59 м2
4	wc - кер. плочице -	4.16 м2
5	деганжман - паркет -	2.69 м2
6	купатило - кер. плочице -	5.52 м2
7	соба - паркет -	10.27 м2
8	соба - паркет -	11.47 м2
9	балкон - кер. плочице -	3.81 м2
УКУПНО СТАН 2		66.90 м2

ПОВРШИНЕ НА ПРИЗЕМЉУ

БРУТО	УКУПНО	153.65 м2
НЕТО	СТАМБЕНЕ ПОВ.	113.42 м2
	КОМУНИКАЦИЈЕ	16.16 м2



легенда:

-  постојећи зид који се задржава
-  постојећи зид који се реконструише
-  постојећи зид који се руши
-  новопројектовани зид
-  новопројектовани а.б. елементи



ПРЕДУЗЕЋЕ ЗА ПРОЈЕКТОВАЊЕ И ИНЖЕЊЕРИНГ
"НОВИ ПЛАН" Д.О.О. Београд, Ратка Митровића 79
тел/факс 011/23-95-005
biro@noviplan.rs

ГРАЂЕВИНСКИ ПРОЈЕКАТ

НОВЕМБАР 2012. год. број пројекта 07/2012

објекат и локација: стамбени објекат
улица Страшка Пинчура 21
Београд, Чукарица

инвеститори: "GODEX GRADNJA" d.o.o.
Пауновић Живан

одговорни пројектант: д.и.а. Слободанка Маричић
сарадници: д.и.а. Никола Алексић
д.и.а. Александар Јовановић
д.и.а. Валентина Савић

P 1:50 ОСНОВА ПРИЗЕМЉА

ОСНОВА СПРАТА P 1:50

НАМЕНА ПОВРШИНА

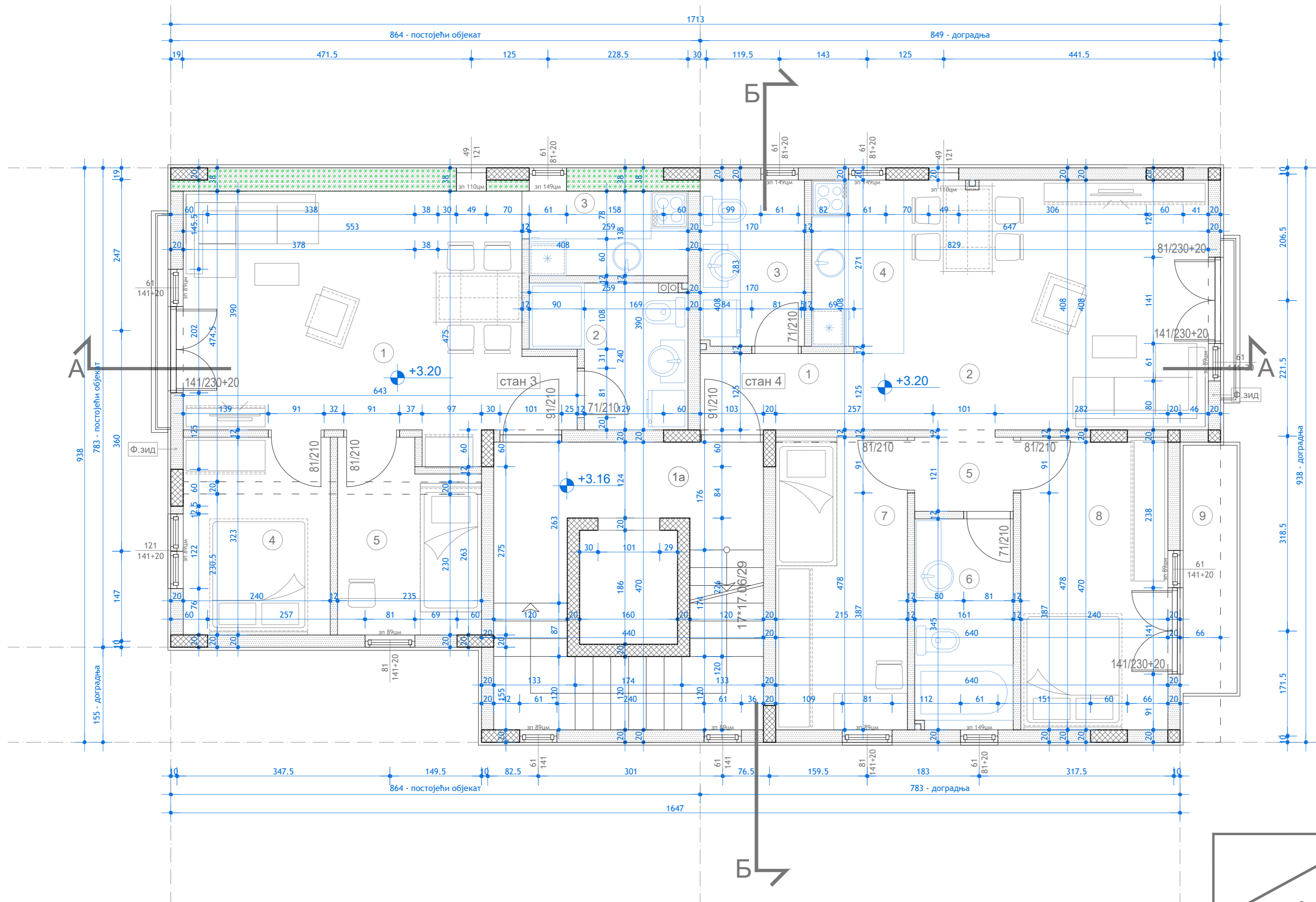
КОМУНИКАЦИЈЕ		
1a	степениште - кер. плочице -	16.16 м2
УКУПНО КОМУНИКАЦИЈЕ		16.16 м2

СТАН 3 - двоипособан		
1	дневна соба + трп. - паркет -	23.22 м2
2	купатило - кер. плочице -	4.95 м2
3	кухиња - кер. плочице -	3.66 м2
4	соба - паркет -	7.75 м2
5	соба - паркет -	6.94 м2
УКУПНО СТАН 3		46.52 м2

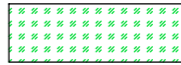

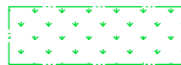


СТАН 4 - двоипособан		
1	предсобље - паркет -	3.14 м2
2	дневна соба + трп. - паркет -	21.25 м2
3	кухиња - кер. плочице -	4.59 м2
4	wc - кер. плочице -	4.16 м2
5	деганжман - паркет -	2.69 м2
6	купатило - кер. плочице -	5.52 м2
7	соба - паркет -	10.27 м2
8	соба - паркет -	11.47 м2
9	балкон - кер. плочице -	3.81 м2
УКУПНО СТАН 4		66.90 м2

ПОВРШИНЕ НА СПРАТУ

БРУТО	УКУПНО	153.65 м2
НЕТО	СТАМБЕНЕ ПОВ.	113.42 м2
	КОМУНИКАЦИЈЕ	16.16 м2



легенда:

-  постојећи зид који се задржава
-  постојећи зид који се реконструише
-  постојећи зид који се руши
-  новопроектовани зид
-  новопроектовани а.б. елементи

 ПРЕДУЗЕЋЕ ЗА ПРОЈЕКТОВАЊЕ И ИНЖЕЊЕРИНГ "НОВИ ПЛАН" Д.О.О. Београд, Ратка Митровића 79 тел/факс 011/23-95-005 biro@noviplan.rs	ГРАЂЕВИНСКИ ПРОЈЕКАТ	
	НОВЕМБАР 2012. год.	број пројекта 07/2012
	објекат и локација: стамбени објекат улица Страшка Пинчура 21 Београд, Чукарица	
	инвеститори: "GODEX GRADNJA" d.o.o. Пауновић Живан	
	одговорни пројектант: д.и.а. Слободанка Маричић сарадници: д.и.а. Никола Алексић д.и.а. Александар Јовановић д.и.а. Валентина Савић	
P 1:50	ОСНОВА СПРАТА	

ОСНОВА ПОТКРОВЉА Р 1:50

НАМЕНА ПОВРШИНА

КОМУНИКАЦИЈЕ		
1a	степениште - кер. плочице -	8.09 м ²
УКУПНО КОМУНИКАЦИЈЕ		8.09 м ²

СТАН 5 - двоипособан		
1	дневна соба + трп. - паркет -	23.22 м ²
2	купатило - кер. плочице -	4.95 м ²
3	кухиња - кер. плочице -	3.66 м ²
4	соба - паркет -	7.75 м ²
5	соба - паркет -	6.94 м ²
УКУПНО СТАН 5		46.52 м ²






СТАН 6 - двособан		
1	предсобље - паркет -	6.1 м ²
2	дневна соба + трп. - паркет -	11.67 м ²
3	кухиња - кер. плочице -	3.28 м ²
4	купатило - кер. плочице -	4.59 м ²
5	соба - паркет -	6.76 м ²
УКУПНО СТАН 6		32.40 м ²

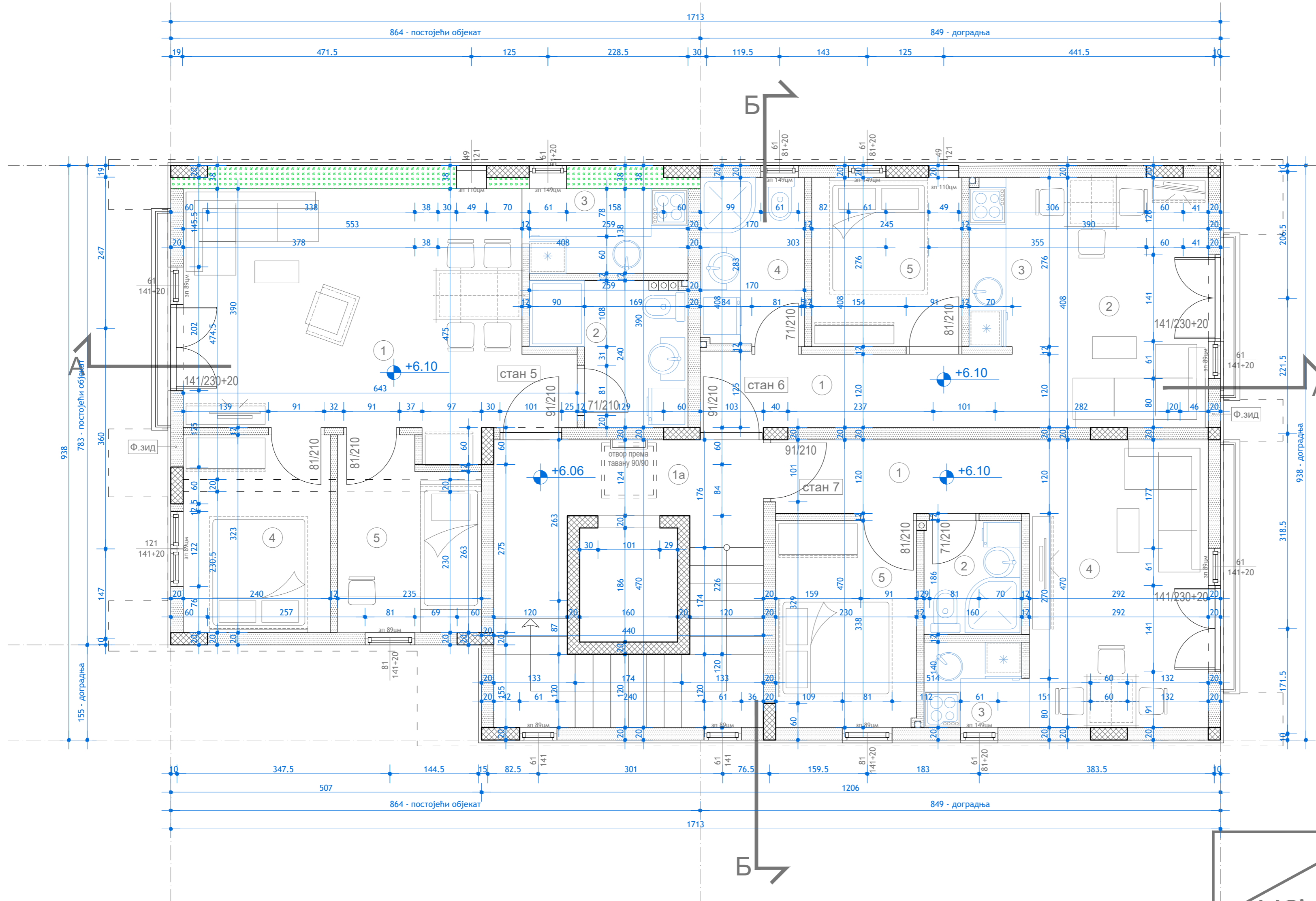
СТАН 7 - двособан		
1	предсобље - паркет -	4.97 м ²
2	купатило - паркет -	2.97 м ²
3	кухиња - кер. плочице -	2.34 м ²
4	дневна соба + трп. - паркет -	13.72 м ²
5	соба - паркет -	7.75 м ²
УКУПНО СТАН 7		31.75 м ²

ПОВРШИНЕ У ПОТКРОВЉУ

БРУТО	УКУПНО (60%)	91.62 м ²
НЕТО	СТАМБЕНЕ ПОВ.	110.67 м ²
	КОМУНИКАЦИЈЕ	8.09 м ²

легенда:

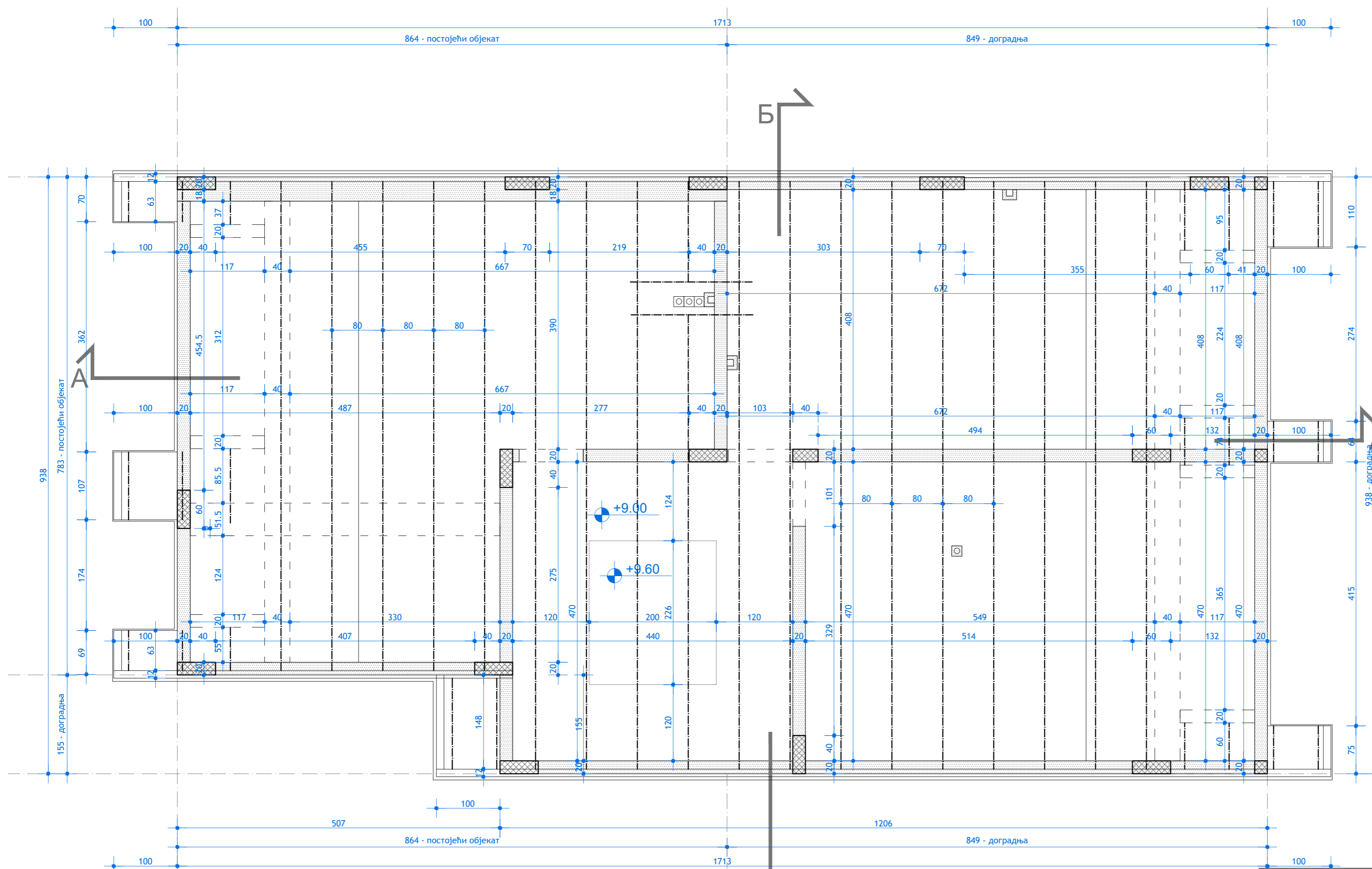
-  постојећи зид који се задржава
-  постојећи зид који се реконструише
-  постојећи зид који се руши
-  новопроектовани зид
-  новопроектовани а.б. елементи



ПРЕДУЗЕЋЕ ЗА ПРОЈЕКТОВАЊЕ И ИНЖЕЊЕРИНГ
"НОВИ ПЛАН" Д.О.О. Београд, Ратка Митровића 79
тел/факс 011/23-95-005
biro@noviplan.rs

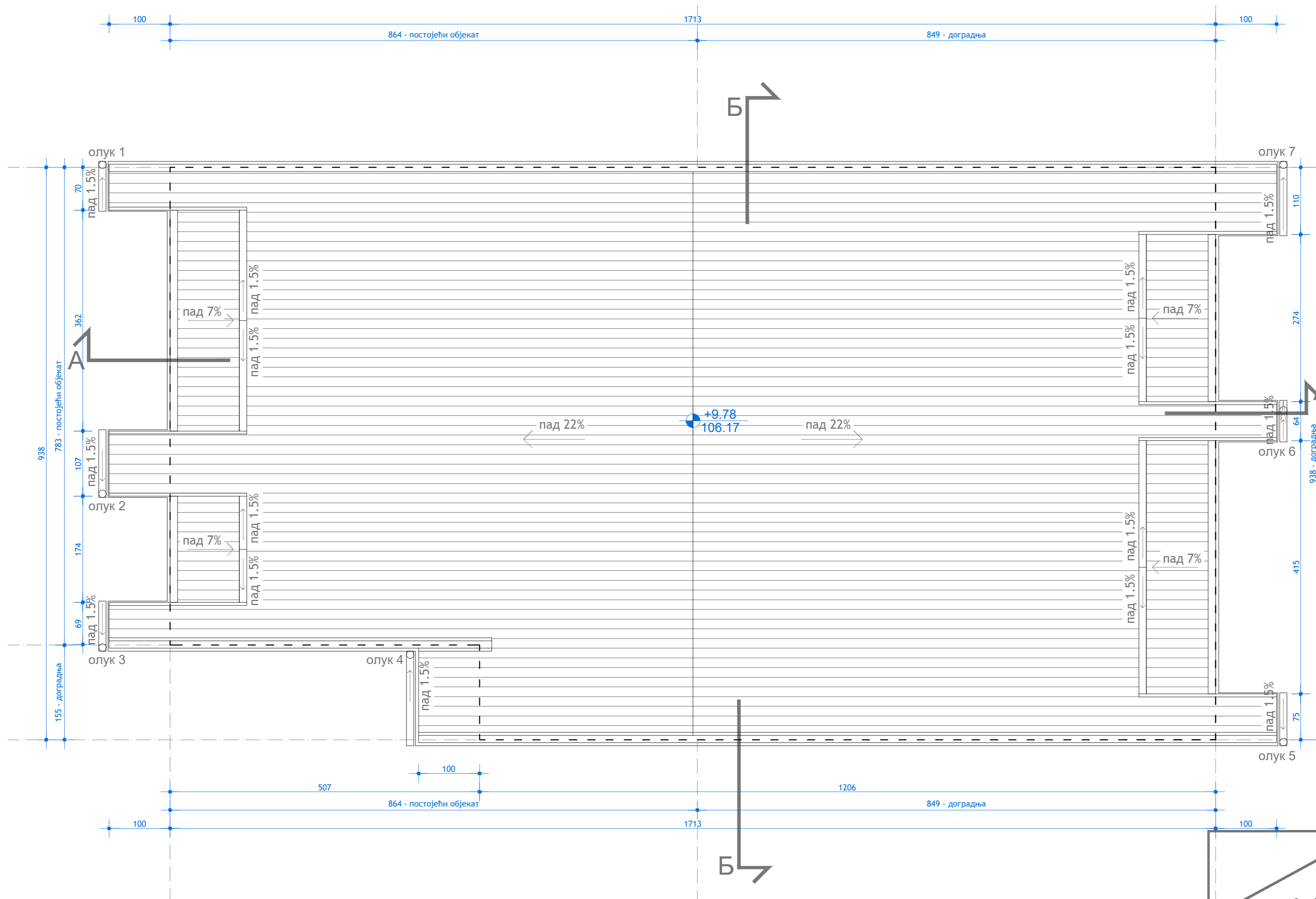
ГРАЂЕВИНСКИ ПРОЈЕКАТ	
НОВЕМБАР 2012. год.	број пројекта 07/2012
објекат и локација:	стамбени објекат улица Страшка Пинџура 21 Београд, Чукарица
инвеститори:	"GODEX GRADNJA" д.о.о. Пауновић Живан
одговорни пројектант:	д.и.а. Слободанка Маричић
сарадници:	д.и.а. Никола Алексић д.и.а. Александар Јовановић д.и.а. Валентина Савић
Р 1:50	ОСНОВА ПОТКРОВЉА

ОСНОВА КРОВА P 1:50



		ГРАЂЕВИНСКИ ПРОЈЕКАТ	
ПРЕДУЗЕЋЕ ЗА ПРОЈЕКТОВАЊЕ И ИНЖЕЊЕРИНГ "НОВИ ПЛАН" Д.О.О. Београд, Ратка Митровића 79 тел/факс 011/23-95-005 biro@noviplan.rs		НОВЕМБАР 2012. год.	број пројекта 07/2012
објекат и локација:		стамбени објекат улица Страшка Пинџура 21 Београд, Чукарица	
инвеститори:		"GODEX GRADNJA" d.o.o. Пауновић Живан	
одговорни пројектант:		д.и.а. Слободанка Маричић	
сарадници:		д.и.а. Никола Алексић д.и.а. Александар Јовановић д.и.а. Валентина Савић	
P 1:50		ОСНОВА КРОВА	

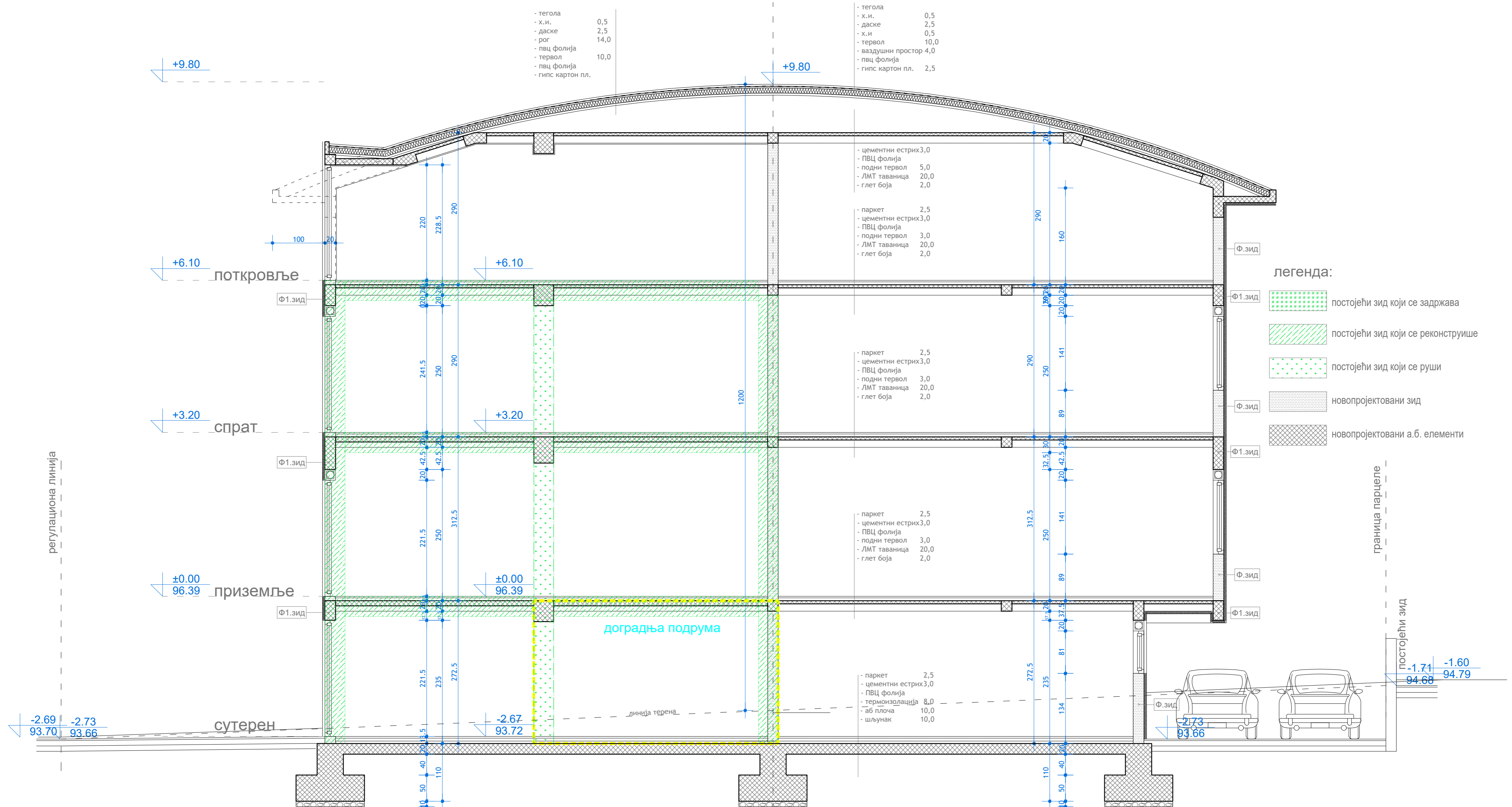
ОСНОВА КРОВНИХ РАВНИ P 1:50



ПРЕДУЗЕЋЕ ЗА ПРОЈЕКТОВАЊЕ И ИНЖЕЊЕРИНГ
"НОВИ ПЛАН" Д.О.О. Београд, Ратка Митровића 79
тел/факс 011/23-95-005
biro@noviplan.rs

ГРАЂЕВИНСКИ ПРОЈЕКАТ	
НОВЕМБАР 2012. год.	број пројекта 07/2012
објекат и локација:	стамбени објекат улица Страшка Пинчура 21 Београд, Чукарица
инвеститори:	"GODEX GRADNJA" d.o.o. Пауновић Живан
одговорни пројектант:	д.и.а. Слободанка Маричић
сарадници:	д.и.а. Никола Алексић д.и.а. Александар Јовановић д.и.а. Валентина Савић
P 1:50	ОСНОВА КРОВНИХ РАВНИ

ПРЕСЕК А-А P 1:50



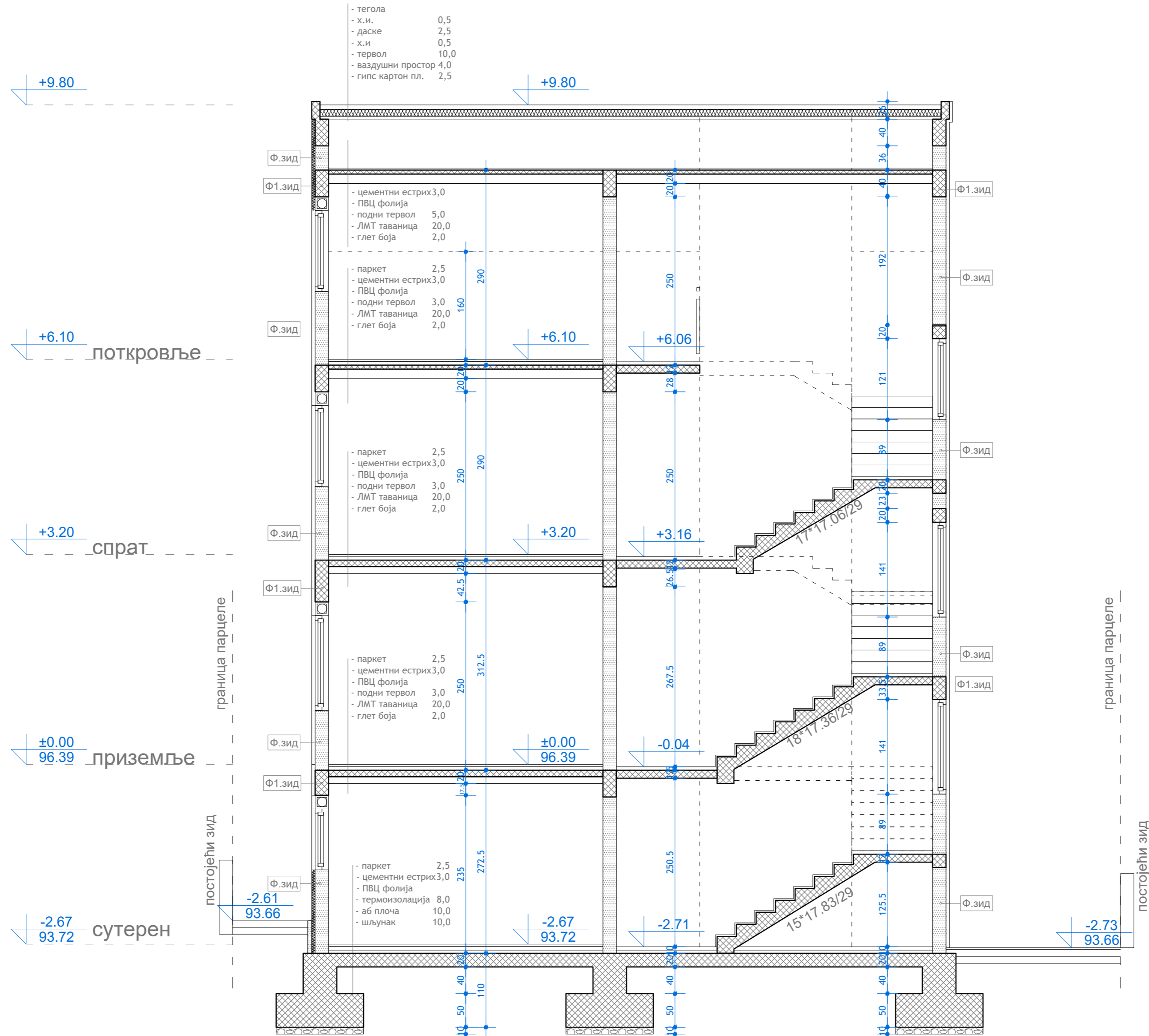
- легенда:**
- постојећи зид који се задржава
 - постојећи зид који се реконструираше
 - постојећи зид који се руши
 - новопроектовани зид
 - новопроектовани а.б. елементи



ПРЕДУЗЕЋЕ ЗА ПРОЈЕКТОВАЊЕ И ИНЖЕЊЕРИНГ
"НОВИ ПЛАН" Д.О.О. Београд, Ратка Митровића 79
тел/факс 011/23-95-005
buro@noviplan.rs

ГРАЂЕВИНСКИ ПРОЈЕКАТ	
НОВЕМБАР 2012. год.	број пројекта 07/2012
објекат и локација: стамбени објект улица Страшка Пинчура 21 Београд, Чукарица	
инвеститори: "GODEX GRADNJA" d.o.o. Пауновић Живан	
одговорни пројектант: д.и.а. Слободанка Маричић	
сарадници: д.и.а. Никола Алексић д.и.а. Александар Јовановић д.и.а. Валентина Савић	
P 1:50	ПРЕСЕК А-А

ПРЕСЕК Б-Б Р 1:50





ПРЕДУЗЕЋЕ ЗА ПРОЈЕКТОВАЊЕ И ИНЖЕЊЕРИНГ
"НОВИ ПЛАН" Д.О.О. Београд, Ратка Митровића 79
тел/факс 011/23-95-005
biro@noviplan.rs

ГРАЂЕВИНСКИ ПРОЈЕКАТ	
НОВЕМБАР 2012. год.	број пројекта 07/2012
објект и локација: стамбени објект улица Страшка Пинчура 21 Београд, Чукарица	
инвеститори: "GODEX GRADNJA" д.о.о. Пауновић Живан	
одговорни пројектант: д.и.а. Слободанка Маричић	
сарадници: д.и.а. Никола Алексић д.и.а. Александар Јовановић д.и.а. Валентина Савић	
Р 1:50	ПРЕСЕК Б-Б

УЛИЧНА ФАСАДА P 1:50



ГРАЂЕВИНСКИ ПРОЈЕКАТ	
НОВЕМБАР 2012. год.	број пројекта 07/2012
објекат и локација:	стамбени објекат улица Страшка Пинџура 21 Београд, Чукарица
инвеститори:	"GODEX GRADNJA" d.o.o. Пауновић Живан
одговорни пројектант:	д.и.а. Слободанка Маричић
сарадници:	д.и.а. Никола Алексић д.и.а. Александар Јовановић д.и.а. Валентина Савић
P 1:50	УЛИЧНА ФАСАДА



ПРЕДУЗЕЋЕ ЗА ПРОЈЕКТОВАЊЕ И ИНЖЕЊЕРИНГ
"НОВИ ПЛАН" Д.О.О. Београд, Ратка Митровића 79
тел/факс 011/23-95-005
biro@noviplan.rs

ДВОРИШНА ФАСАДА P 1:50

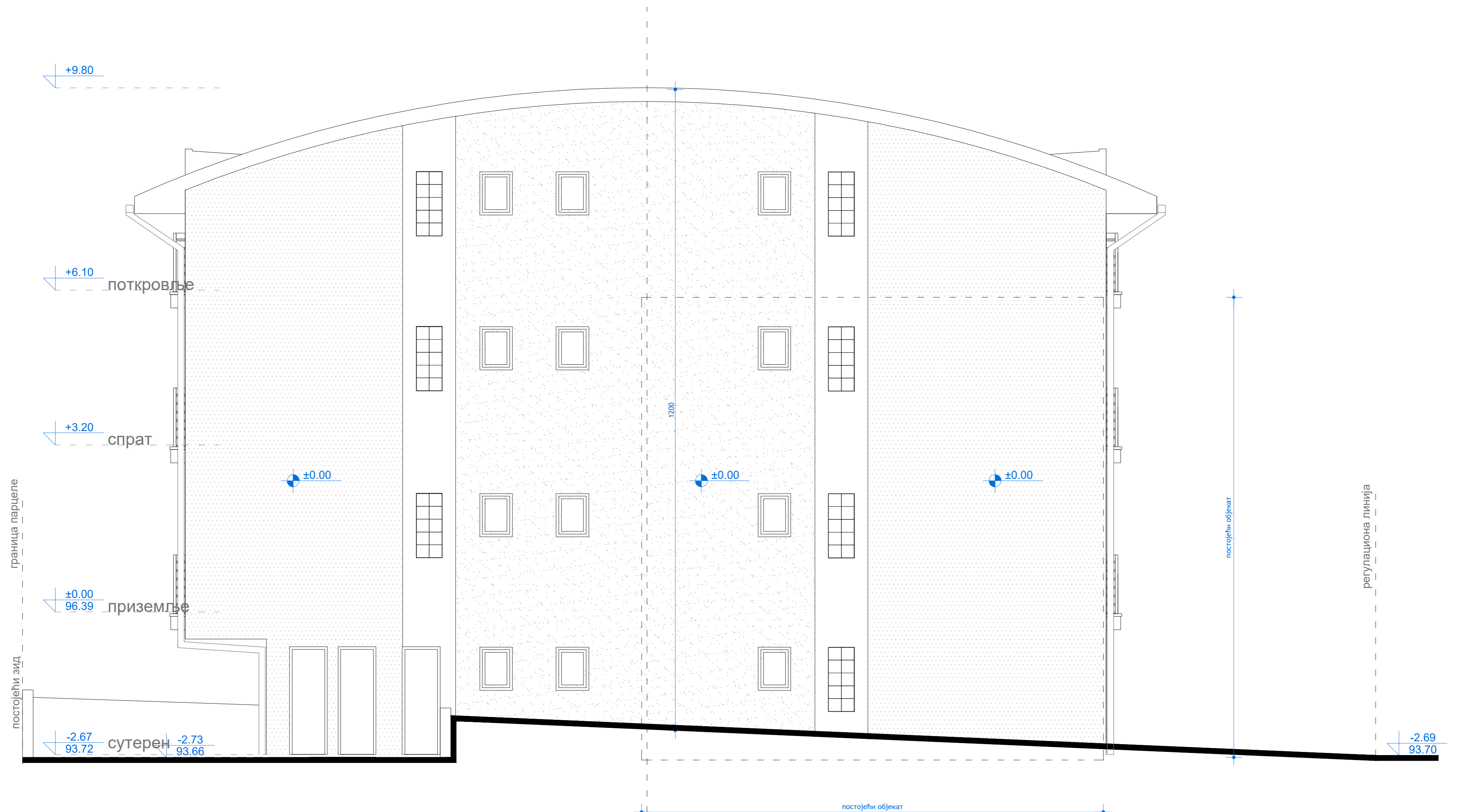


ГРАЂЕВИНСКИ ПРОЈЕКАТ	
НОВЕМБАР 2012. год.	број пројекта 07/2012
објект и локација:	стамбени објект улица Страшка Пинџура 21 Београд, Чукарица
инвеститори:	"GODEX GRADNJA" d.o.o. Пауновић Живан
одговорни пројектант:	д.и.а. Слободанка Маричић
сарадници:	д.и.а. Никола Алексић д.и.а. Александар Јовановић д.и.а. Валентина Савић
P 1:50	ДВОРИШНА ФАСАДА



ПРЕДУЗЕЋЕ ЗА ПРОЈЕКТОВАЊЕ И ИНЖЕЊЕРИНГ
"НОВИ ПЛАН" Д.О.О. Београд, Ратка Митровића 79
тел/факс 011/23-95-005
biro@noviplan.rs

БОЧНА ЛЕВА ФАСАДА P 1:50

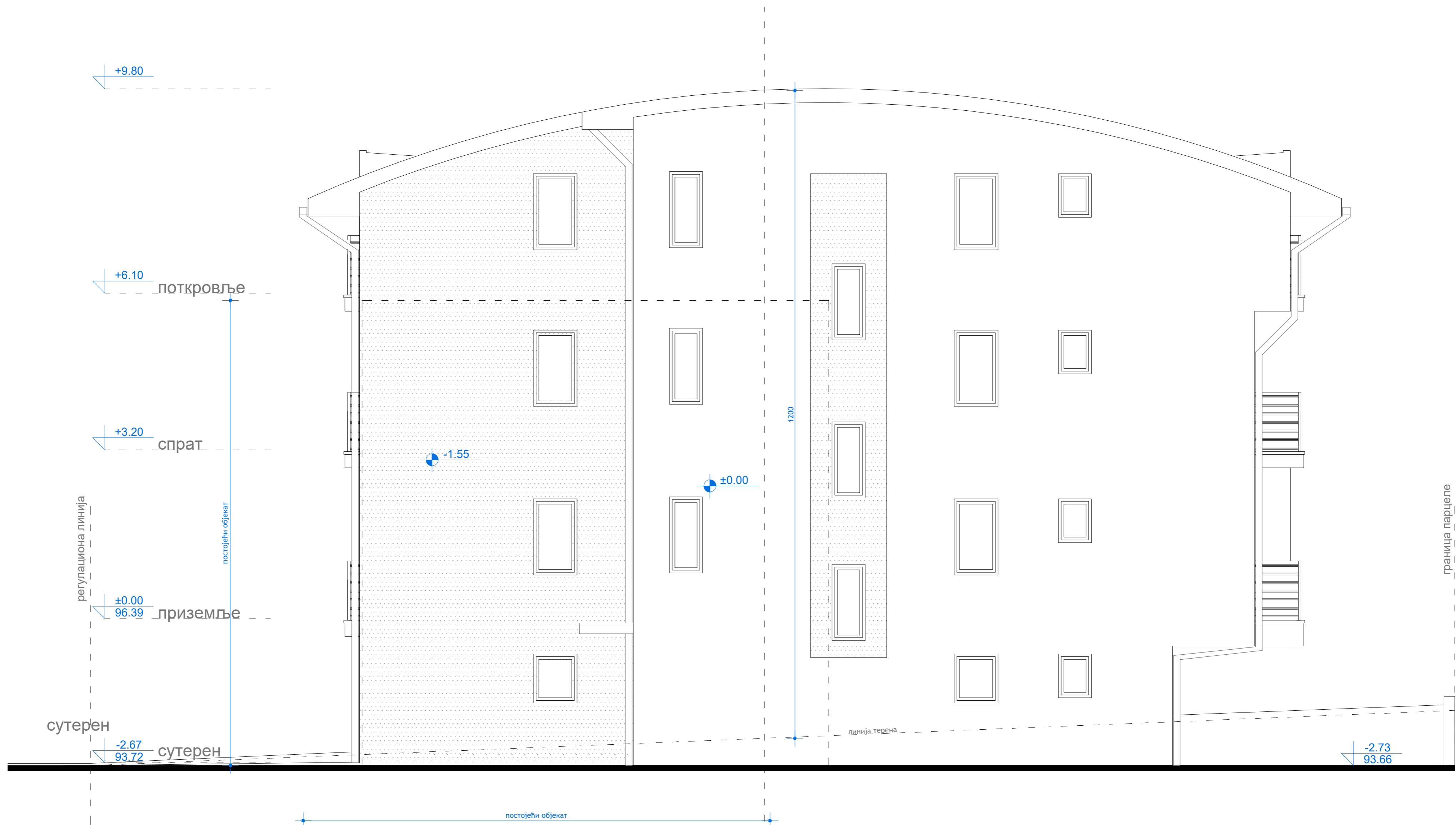




ПРЕДУЗЕЋЕ ЗА ПРОЈЕКТОВАЊЕ И ИНЖЕЊЕРИНГ
"НОВИ ПЛАН" Д.О.О. Београд, Ратка Митровића 79
тел/факс 011/23-95-005
biro@noviplan.rs

ГРАЂЕВИНСКИ ПРОЈЕКАТ		
НОВЕМБАР 2012. год.	број пројекта	07/2012
објекат и локација:	стамбени објекат улица Страшка Пинџура 21 Београд, Чукарица	
инвеститори:	"GODEX GRADNJA" д.о.о. Пауновић Живан	
одговорни пројектант:	д.и.а. Слободанка Маричић	
сарадници:	д.и.а. Никола Алексић д.и.а. Александар Јовановић д.и.а. Валентина Савић	
P 1:50 БОЧНА ЛЕВА ФАСАДА		

БОЧНА ДЕСНА ФАСАДА P 1:50



 <p>ПРЕДУЗЕЋЕ ЗА ПРОЈЕКТОВАЊЕ И ИНЖЕЊЕРИНГ "НОВИ ПЛАН" Д.О.О. Београд, Ратка Митровића 79 тел/факс 011/23-95-005 biro@noviplan.rs</p>	ГРАЂЕВИНСКИ ПРОЈЕКАТ	
	НОВЕМБАР 2012. год.	број пројекта 07/2012
	објект и локација: стамбени објект улица Страшка Пинџура 21 Београд, Чукарица	
	инвеститори: "GODEX GRADNJA" d.o.o. Пауновић Живан	
	одговорни пројектант: д.и.а. Слободанка Маричић сарадници: д.и.а. Никола Алексић д.и.а. Александар Јовановић д.и.а. Валентина Савић	
P 1:50	БОЧНА ДЕСНА ФАСАДА	