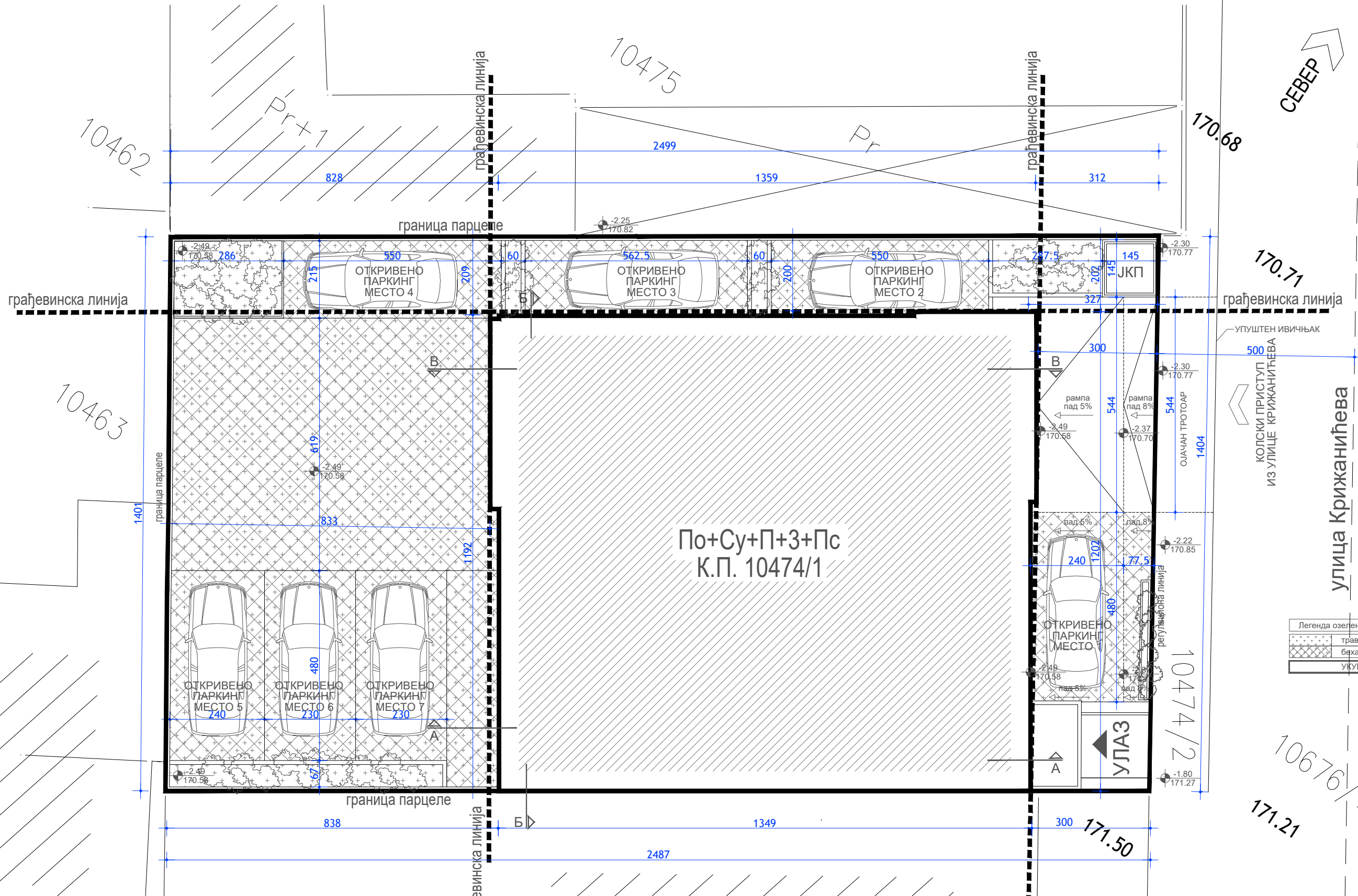


# СИТУАЦИЈА P 1:100



Легенда озелењавања	
	травнате површине 15.58 м <sup>2</sup>
	бежхатон плоче 142.37 м <sup>2</sup>
<b>УКУПНО</b>	<b>157.95 м<sup>2</sup></b>

45% од површине парцеле



ПРЕДУЗЕЋЕ ЗА ПРОЈЕКТОВАЊЕ И ИНЖЕЊЕРИНГ  
"НОВИ ПЛАН" Д.О.О. Београд, Ратка Митровића 79  
тел/факс 011/23-95-005  
biro@noviplan.rs

ГЛАВНИ АРХИТЕКТОНСКО-ГРАЂЕВИНСКИ ПРОЈЕКАТ	
ЈУН 2014. год.	број пројекта 01/14
објект и локација: Стамбени објект ул. Крижанићева бр. 10, Београд К.П. 10474/1, К.О. Звездара	
инвеститори:	"АП Инвест" д.о.о. "ЕОЛ Инвест" д.о.о.
одговорни пројектант:	д.и.а. Слободанка Маричић

P 1:100
СИТУАЦИЈА

10464

10473/1

По+Пр+3+Пс

10676/1  
171.21

10474/2

170.68

170.71

10475

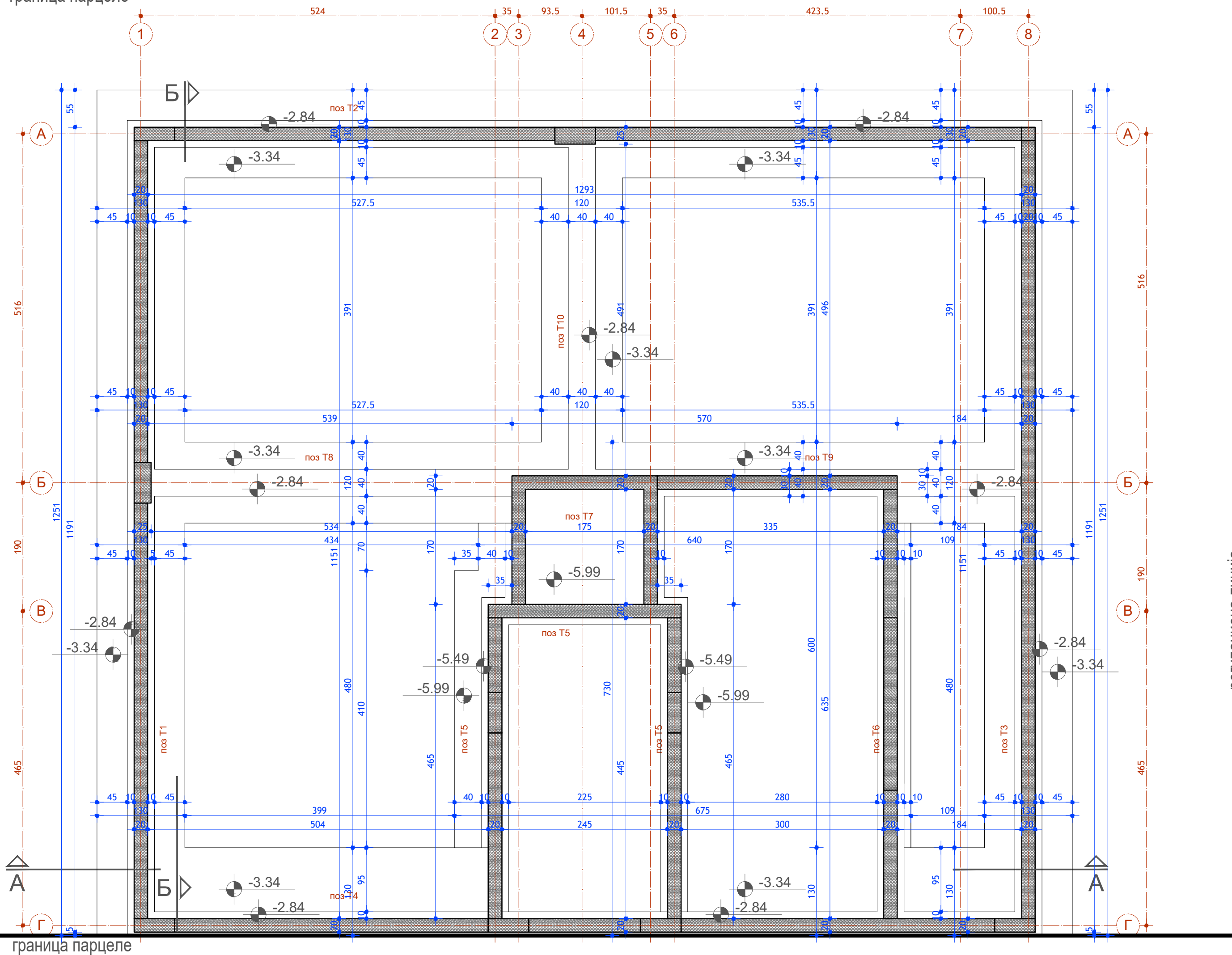
10462

10463

граница парцеле

# ОСНОВА ТЕМЕЉА

Р 1:50



регулациона линија

граница парцеле

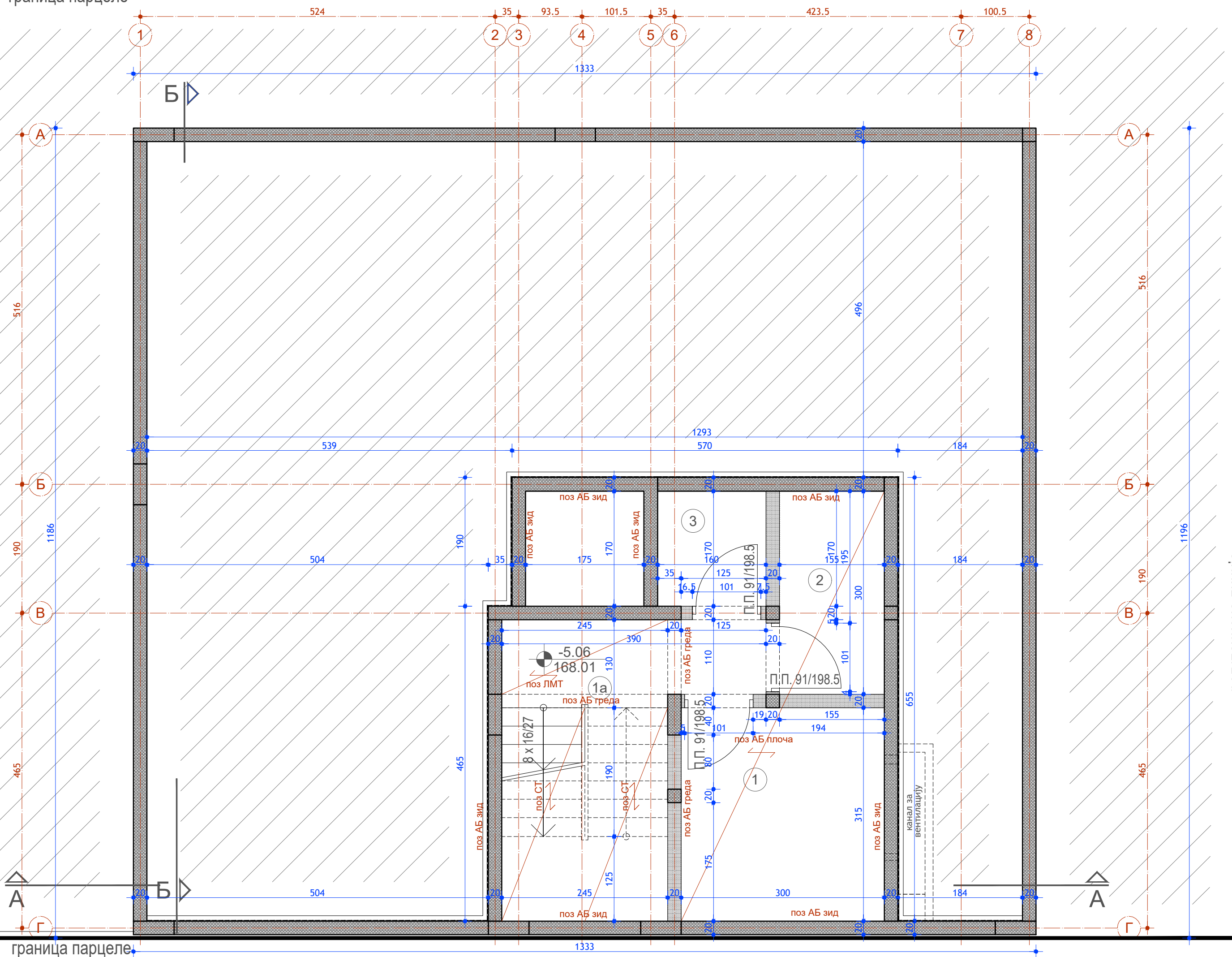


ПРЕДУЗЕЋЕ ЗА ПРОЈЕКТОВАЊЕ И ИНЖЕЊЕРИНГ  
"НОВИ ПЛАН" Д.О.О. Београд, Ратка Митровића 79  
тел/факс 011/23-95-005  
bitro@noviplan.rs

ГЛАВНИ АРХИТЕКТОНСКО-ГРАЂЕВИНСКИ ПРОЈЕКАТ	
ЈУН 2014. год.	број пројекта 01/14
објекат и локација: Стамбени објекат ул. Крижанићева бр. 10, Београд К.П. 10474/1, К.О. Звездара	
инвеститори: "АЛ Инвест" д.о.о. "ЕОЛ Инвест" д.о.о.	
одговорни пројектант: д.и.а. Слободанка Маричић	
Р 1:50	ОСНОВА ТЕМЕЉА



граница парцеле



# ОСНОВА ПОДРУМА Р 1:50

## НАМЕНА ПОВРШИНА - ПОДРУМ

КОМУНИКАЦИЈЕ		
1a	степениште - кер. плочице -	12.49 м2
<b>УКУПНО КОМУНИКАЦИЈЕ</b>		<b>12.49 м2</b>

ТЕХНИЧКЕ ПРОСТОРИЈЕ		
1	топлотна подст. - кер. плоч. -	9.45 м2
2	пр. за хидроцил - кер. плоч. -	4.65 м2
3	маш.пр. за лифт - кер. плоч. -	2.72 м2
<b>УКУПНО</b>		<b>16.82 м2</b>

## ПОВРШИНЕ У ПОДРУМУ

<b>БРУТО</b>	<b>УКУПНО</b>	<b>37.19 м2</b>
<b>НЕТО</b>	<b>КОМУНИКАЦИЈЕ</b>	<b>12.49 м2</b>
	<b>ТЕХНИЧКЕ ПРОСТОРИЈЕ</b>	<b>16.82 м2</b>



ПРЕДУЗЕЋЕ ЗА ПРОЈЕКТОВАЊЕ И ИНЖЕЊЕРИНГ  
"НОВИ ПЛАН" Д.О.О. Београд, Ратка Митровића 79  
тел/факс 011/23-95-005  
bino@noviplan.rs

ГЛАВНИ АРХИТЕКТОНСКО-ГРАЂЕВИНСКИ ПРОЈЕКАТ  
ЈУН 2014. год.      број пројекта    01/14  
објекат и локација:      Стамбени објекат  
ул. Крижанићева бр. 10, Београд  
К.П. 10474/1, К.О. Звездара  
инвеститори:      "АЛ Инвест" д.о.о.  
"ЕОЛ Инвест" д.о.о.  
одговорни пројектант:    д.и.а. Слободанка Маричић

Р 1:50
ОСНОВА ПОДРУМА



# ОСНОВА СУТЕРЕНА P 1:50

## НАМЕНА ПОВРШИНА - СУТЕРЕН

КОМУНИКАЦИЈЕ			
1a	степениште	- кер. пл. -	10.90 м2
2a	комуникација	- бетон -	92.73 м2
УКУПНО КОМУНИКАЦИЈЕ			103.63 м2

## ПАРКИРАЊЕ

16	наткривено п.м.	8	- бетон -	11.04 м2
26	наткривено п.м.	9	- бетон -	11.04 м2
36	наткривено п.м.	10	- бетон -	11.04 м2
46	наткривено п.м.	11	- бетон -	11.04 м2
УКУПНО ПАРКИРАЊЕ				44.16 м2

## ПОВРШИНЕ У СУТЕРЕНУ

БРУТО	УКУПНО	14.34 м2
НЕТО		
КОМУНИКАЦИЈЕ	103.63 м2	
ПАРКИРАЊЕ	44.16 м2	

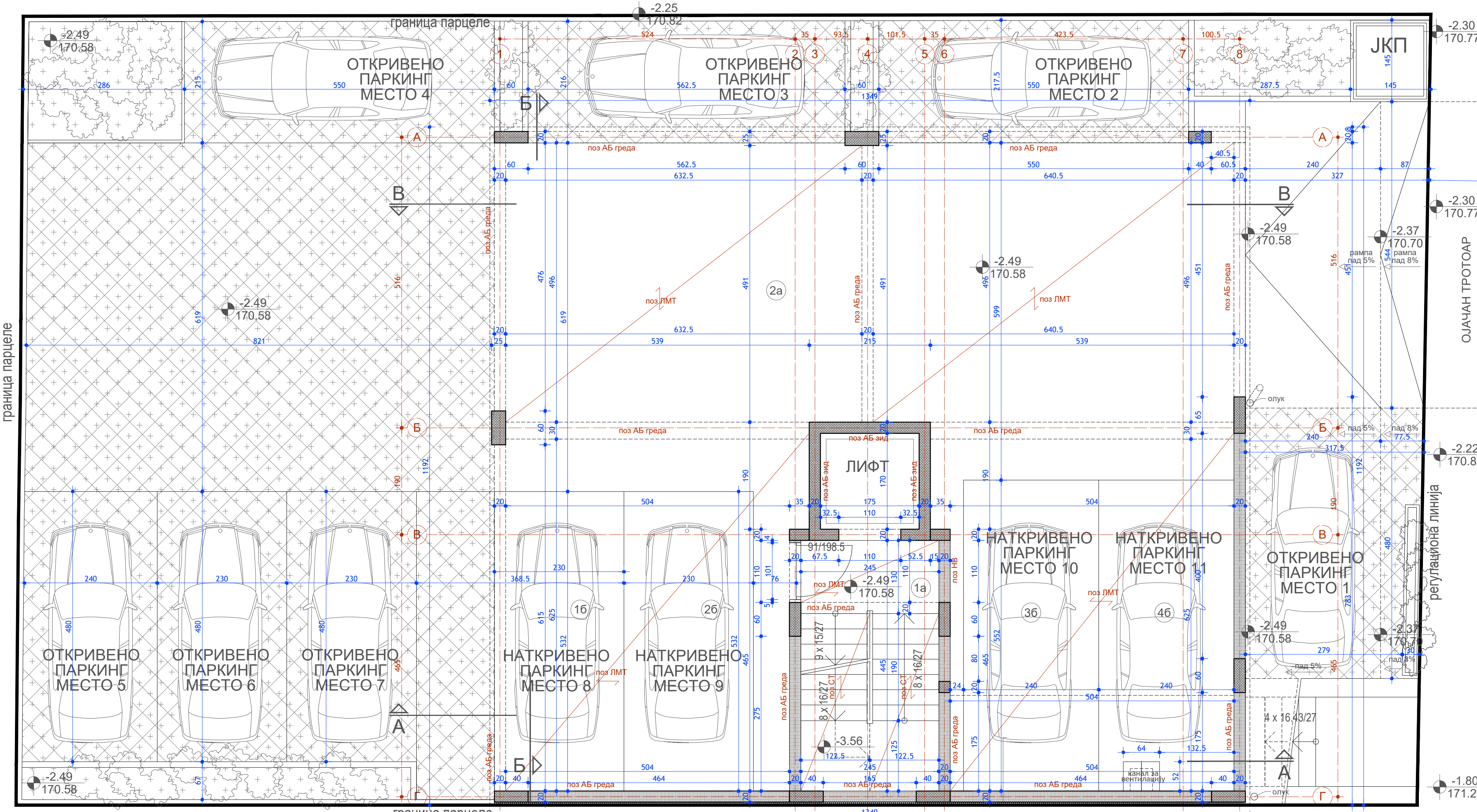
## Легенда озелењавања

	травнате површине	15.58 м2
	бехатон плоче	142.37 м2
УКУПНО		157.95 м2
45% од површине парцеле		

ГЛАВНИ АРХИТЕКТОНСКО-ГРАЂЕВИНСКИ ПРОЈЕКАТ	
ЈУН 2014. год.	број пројекта 01/14
објект и локација: Стамбени објект ул. Крижанићева бр. 10, Београд К.П. 10474/1, К.О. Звездара	
инвеститори: "АЛ Инвест" д.о.о. "ЕОЛ Инвест" д.о.о.	
одговорни пројектант: д.и.в. Слободанка Маричић	



ПРЕДУЗЕЊЕ ЗА ПРОЈЕКТОВАЊЕ И ИНЖЕЊЕРИНГ  
"НОВИ ПЛАН" Д.О.О. Београд, Ратка Митровића 79  
тел/факс 011/23-95-005  
biro@noviplan.rs



УПУШТЕН ИВИЧЊАК

КОЛСКИ ПРИСТУП  
ИЗ УЛИЦЕ КРИЖАНИЋЕВА

ОЈАЧАЧ ТРОТОАР

регулациона линија

grаница парцеле

grаница парцеле



# ОСНОВА ПРИЗЕМЉА P 1:50

## НАМЕНА ПОВРШИНА - ПРИЗЕМЉЕ

КОМУНИКАЦИЈЕ		
1a	степениште - кер. плочице	16.08 м <sup>2</sup>
<b>УКУПНО КОМУНИКАЦИЈЕ</b>		<b>16.08 м<sup>2</sup></b>

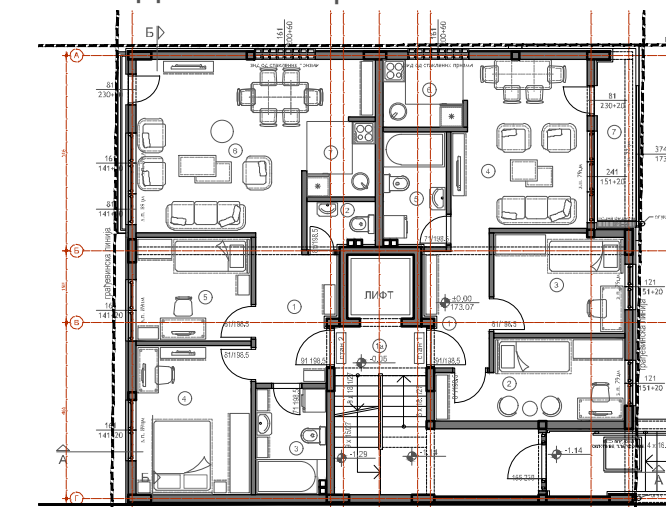
СТАН 1 - двоипособан		
1	предсобље - паркет	3.12 м <sup>2</sup>
2	соба - паркет	9.62 м <sup>2</sup>
3	соба - паркет	9.07 м <sup>2</sup>
4	дн. соба + трпезарија - паркет	17.86 м <sup>2</sup>
5	купатило - кер. плочице	5.04 м <sup>2</sup>
6	кухиња - кер. плочице	3.79 м <sup>2</sup>
7	балкон - кер. плочице	4.51 м <sup>2</sup>
<b>УКУПНО СТАН 1</b>		<b>53.01 м<sup>2</sup></b>

СТАН 2 - двоипособан		
1	предсобље - паркет	4.63 м <sup>2</sup>
2	wc - кер. плочице	2.17 м <sup>2</sup>
3	купатило - кер. плочице	5.17 м <sup>2</sup>
4	соба - паркет	12.18 м <sup>2</sup>
5	соба - паркет	8.42 м <sup>2</sup>
6	дн. соба + трпезарија - паркет	26.08 м <sup>2</sup>
7	кухиња - кер. плочице	4.04 м <sup>2</sup>
<b>УКУПНО СТАН 2</b>		<b>62.69 м<sup>2</sup></b>

## ПОВРШИНЕ У ПРИЗЕМЉУ

БРУТО	УКУПНО	158.08 м <sup>2</sup>
НЕТО	СТАМБЕНО	115.70 м <sup>2</sup>
	КОМУНИКАЦИЈЕ	16.08 м <sup>2</sup>

## ДИСПОЗИЦИЈА НАМЕШТАЈА

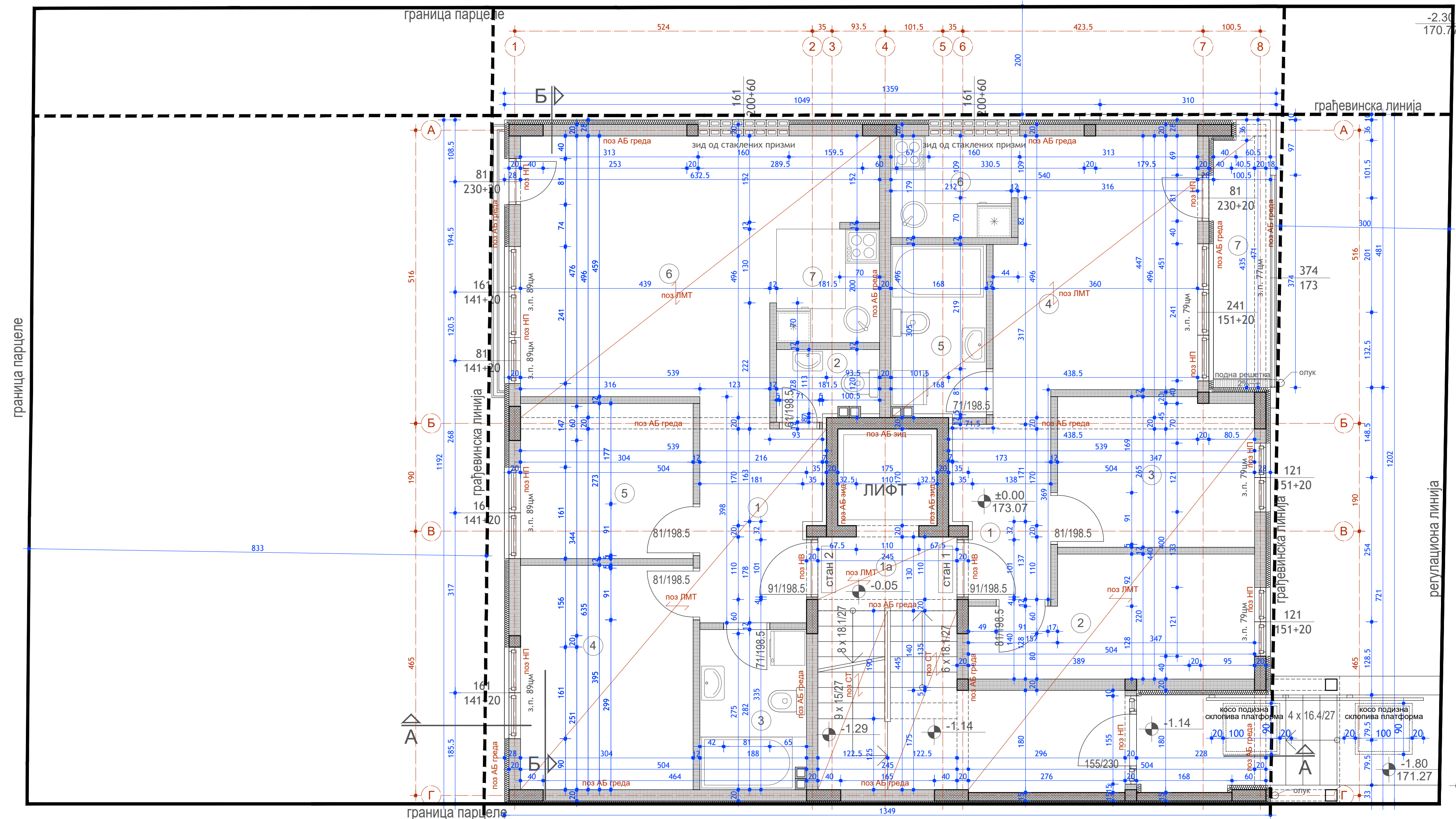




ПРЕДУЗЕЋЕ ЗА ПРОЈЕКТОВАЊЕ И ИНЖЊЕРИНГ  
"НОВИ ПЛАН" Д.О.О. Београд, Ратка Митровића 79  
тел/факс 011/23-95-005  
biro@noviplan.rs

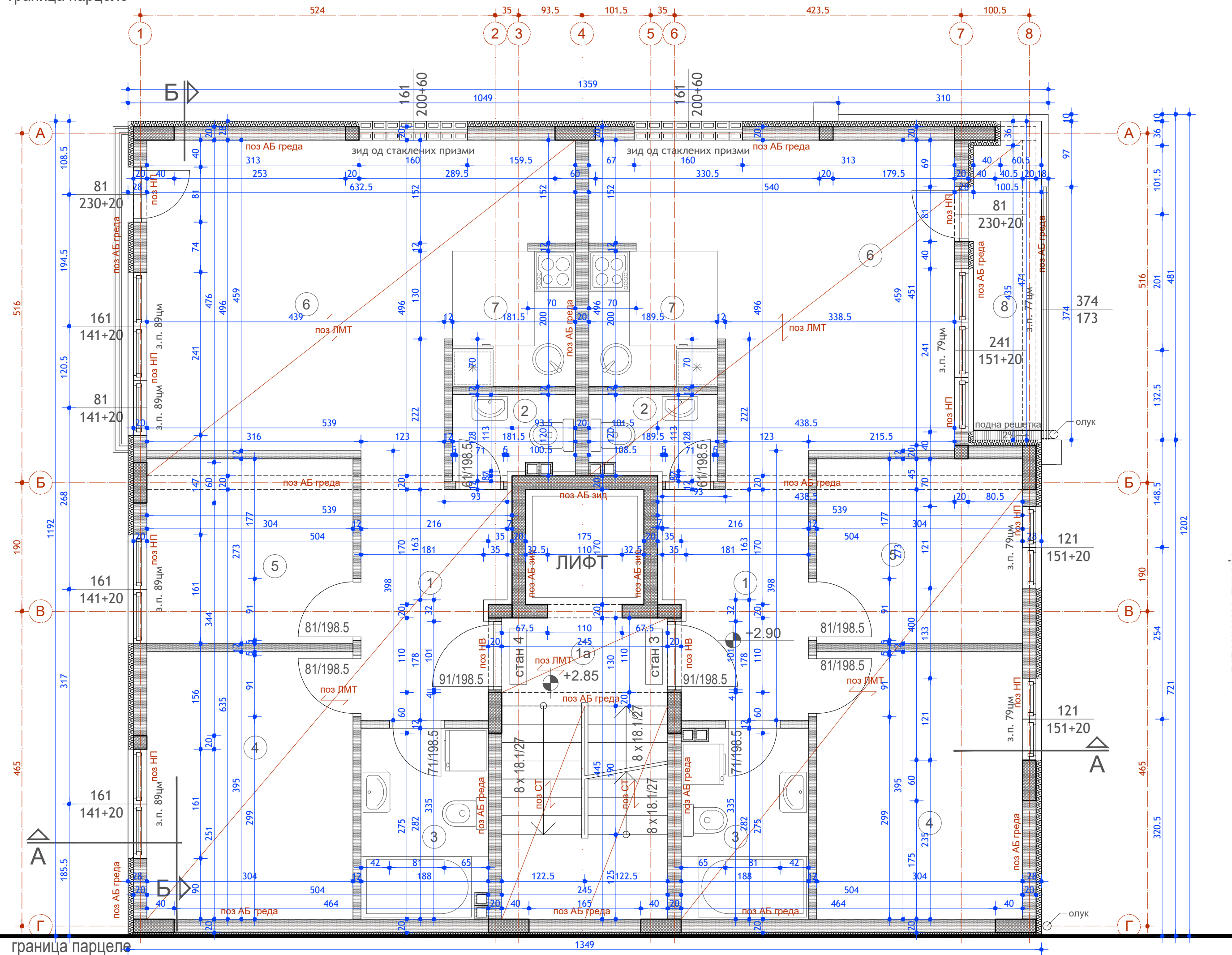
ГЛАВНИ АРХИТЕКТОНСКО-ГРАЂЕВИНСКИ ПРОЈЕКАТ ЈУН 2014. год.	број пројекта 01/14
објект и локација:	Стамбени објект ул. Крижанићева бр. 10, Београд К.П. 10474/1, К.О. Звездара
инвеститори:	"АЛ Инвест" д.о.о. "ЕОЛ Инвест" д.о.о.
одговорни пројектант:	д.и.а. Слободанка Маричић

P 1:50      ОСНОВА ПРИЗЕМЉА





граница парцеле



граница парцеле

# ОСНОВА СПРАТА 1 P 1:50

## НАМЕНА ПОВРШИНА - СПРАТА 1

КОМУНИКАЦИЈЕ		
1a	ступениште - кер. плочице -	10.90 м2
<b>УКУПНО КОМУНИКАЦИЈЕ</b>		<b>10.90 м2</b>

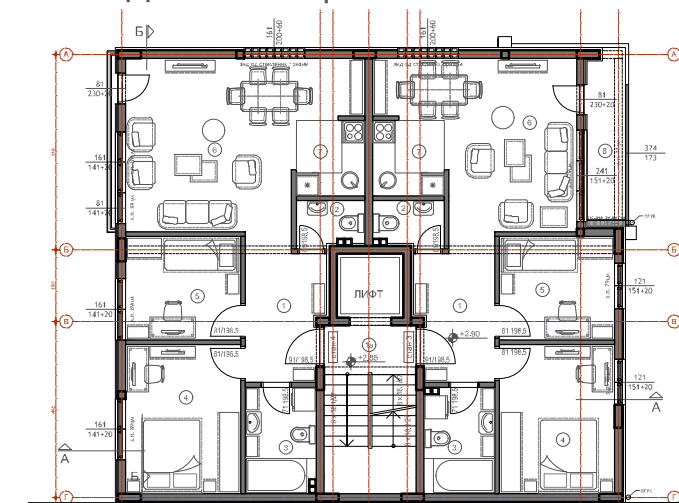
СТАН 3 - двоипособан		
1	предсобље - паркет -	4.63 м2
2	wc - кер. плочице -	2.26 м2
3	купатило - кер. плочице -	5.17 м2
4	соба - паркет -	12.28 м2
5	соба - паркет -	8.42 м2
6	дн.соба +трпезарија - паркет -	21.56 м2
7	кухиња - кер. плочице -	4.04 м2
8	балкон - кер. плочице -	4.51 м2
<b>УКУПНО СТАН 3</b>		<b>62.87 м2</b>

СТАН 4 - двоипособан		
1	предсобље - паркет -	4.63 м2
2	wc - кер. плочице -	2.17 м2
3	купатило - кер. плочице -	5.17 м2
4	соба - паркет -	12.28 м2
5	соба - паркет -	8.42 м2
6	дн.соба +трпезарија - паркет -	25.82 м2
7	кухиња - кер. плочице -	4.04 м2
<b>УКУПНО СТАН 4</b>		<b>62.53 м2</b>

## ПОВРШИНЕ НА СПРАТУ 1

БРУТО	УКУПНО	159.91 м2
НЕТО	СТАМБЕНО	125.40 м2
	КОМУНИКАЦИЈЕ	10.90 м2

## ДИСПОЗИЦИЈА НАМЕШТАЈА



регулациона линија

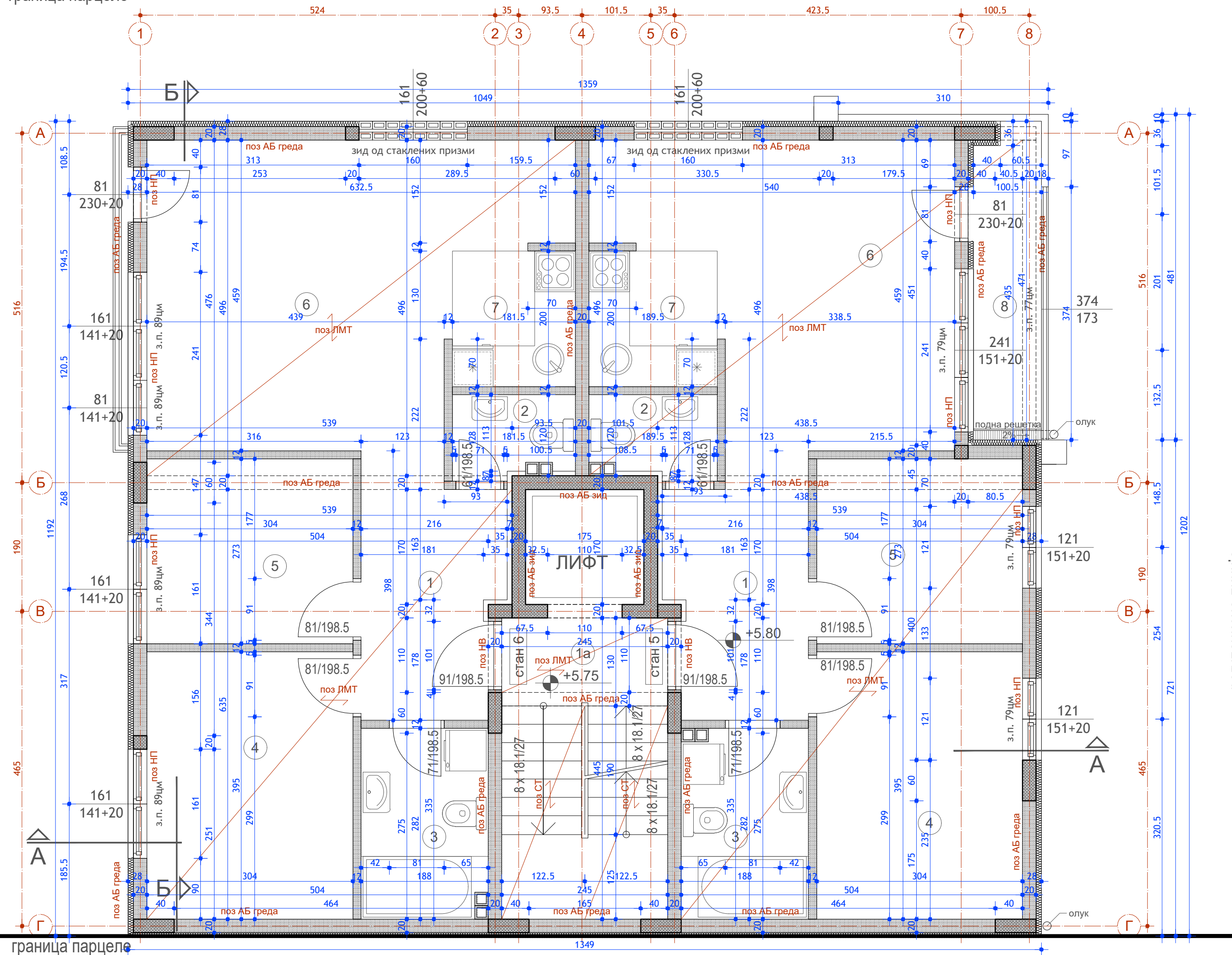


ПРЕДУЗЕЋЕ ЗА ПРОЈЕКТОВАЊЕ И ИНЖЕЊЕРИНГ  
'НОВИ ПЛАН' Д.О.О. Београд, Ратка Митровића 79  
тел/факс 011/23-95-005  
bиро@noviplan.rs

ГЛАВНИ АРХИТЕКТОНСКО-ГРАЂЕВИНСКИ ПРОЈЕКАТ	
ЈУН 2014. год.	број пројекта 01/14
објекат и локација:	Стамбени објекат ул. Крижанићева бр. 10, Београд К.П. 10474/1, К.О. Звездара
инвеститори:	"АЛ Инвест" д.о.о. "ЕОЛ Инвест" д.о.о.
одговорни пројектант:	д.и.а. Слободанка Маричић
P 1:50	ОСНОВА СПРАТА 1



граница парцеле



граница парцеле

# ОСНОВА СПРАТА 2

## Р 1:50

### НАМЕНА ПОВРШИНА - СПРАТА 2

#### КОМУНИКАЦИЈЕ

1a	степениште - кер. плочице -	10.90 м <sup>2</sup>
----	-----------------------------	----------------------

<b>УКУПНО</b>	<b>КОМУНИКАЦИЈЕ</b>	<b>10.90 м<sup>2</sup></b>
---------------	---------------------	----------------------------

#### СТАН 5 - двоипособан

1	предсобље - паркет -	4.63 м <sup>2</sup>
2	wc - кер. плочице -	2.26 м <sup>2</sup>
3	купатило - кер. плочице -	5.17 м <sup>2</sup>
4	соба - паркет -	12.28 м <sup>2</sup>
5	соба - паркет -	8.42 м <sup>2</sup>
6	дн.соба + трпезарија - паркет -	21.56 м <sup>2</sup>
7	кухиња - кер. плочице -	4.04 м <sup>2</sup>
8	балкон - кер. плочице -	4.51 м <sup>2</sup>

<b>УКУПНО</b>	<b>СТАН 5</b>	<b>62.87 м<sup>2</sup></b>
---------------	---------------	----------------------------

#### СТАН 6 - двоипособан

1	предсобље - паркет -	4.63 м <sup>2</sup>
2	wc - кер. плочице -	2.17 м <sup>2</sup>
3	купатило - кер. плочице -	5.17 м <sup>2</sup>
4	соба - паркет -	12.28 м <sup>2</sup>
5	соба - паркет -	8.42 м <sup>2</sup>
6	дн.соба + трпезарија - паркет -	25.82 м <sup>2</sup>
7	кухиња - кер. плочице -	4.04 м <sup>2</sup>

<b>УКУПНО</b>	<b>СТАН 6</b>	<b>62.53 м<sup>2</sup></b>
---------------	---------------	----------------------------

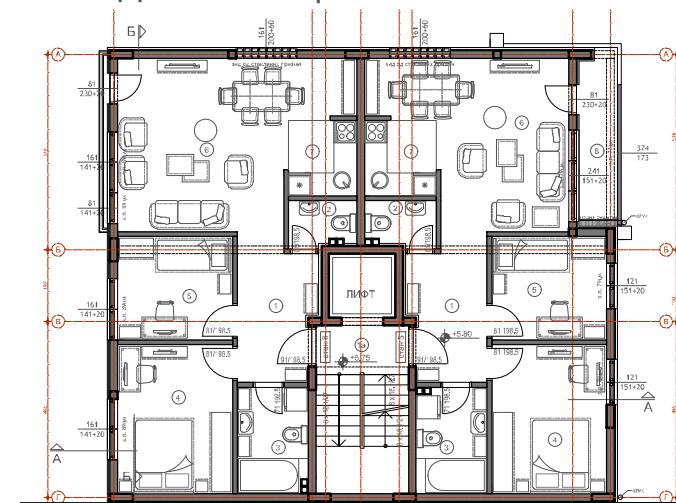
### ПОВРШИНЕ НА СПРАТУ 2

<b>БРУТО</b>	<b>УКУПНО</b>	<b>159.91 м<sup>2</sup></b>
--------------	---------------	-----------------------------

<b>НЕТО</b>	<b>СТАМБЕНО</b>	<b>125.40 м<sup>2</sup></b>
-------------	-----------------	-----------------------------

	<b>КОМУНИКАЦИЈЕ</b>	<b>10.90 м<sup>2</sup></b>
--	---------------------	----------------------------

### ДИСПОЗИЦИЈА НАМЕШТАЈА



регулациона линија

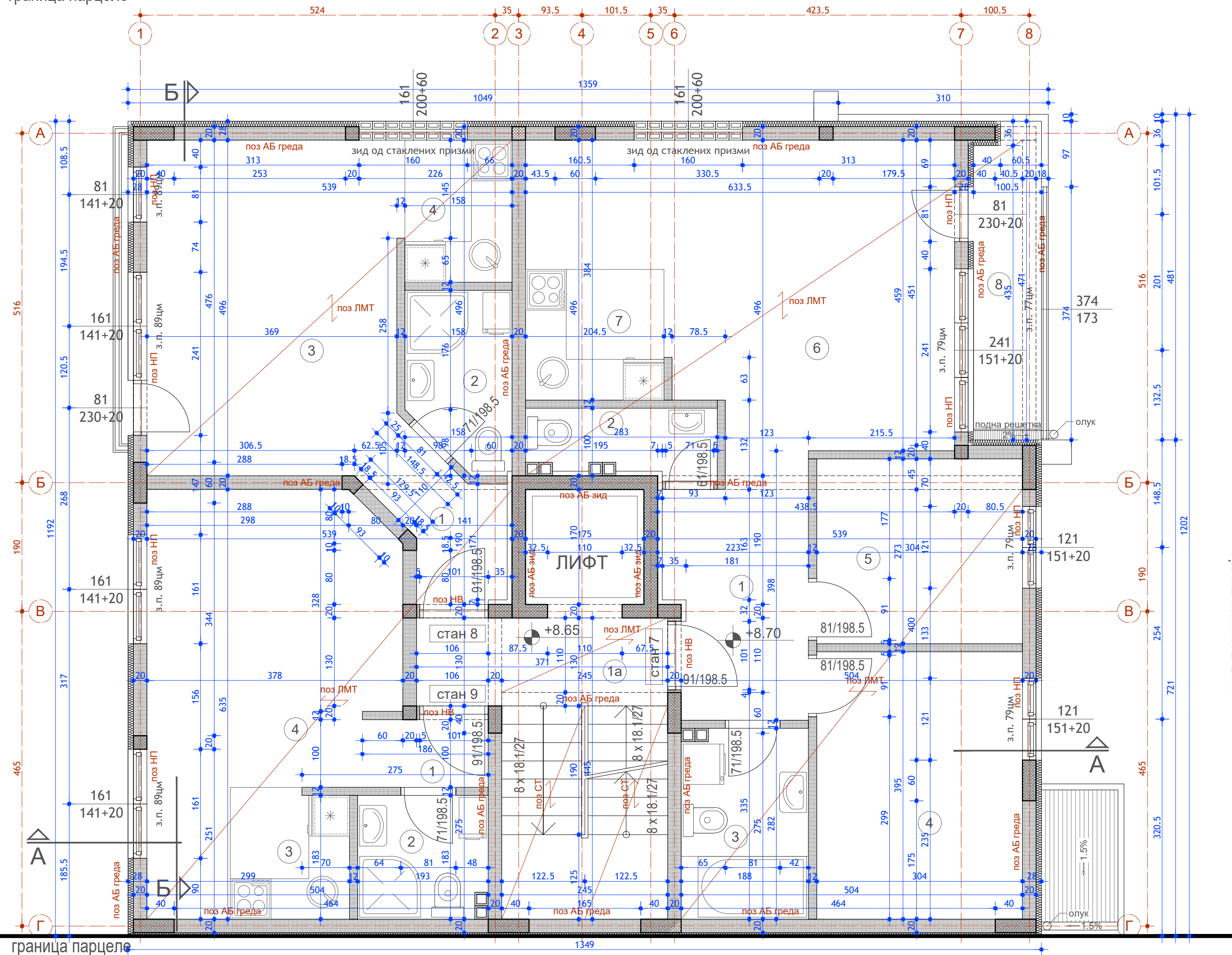


ПРЕДУЗЕЋЕ ЗА ПРОЈЕКТОВАЊЕ И ИНЖЕЊЕРИНГ  
"НОВИ ПЛАН" Д.О.О. Београд, Ратка Митровића 79  
тел/факс 011/23-95-005  
bиро@noviplan.rs

ГЛАВНИ АРХИТЕКТОНСКО-ГРАЂЕВИНСКИ ПРОЈЕКАТ	
ЈУН 2014. год.	број пројекта 01/14
објекат и локација: Стамбени објекат ул. Крижанићева бр. 10, Београд К.П. 10474/1, К.О. Звездара	
инвеститори: "АЛ Инвест" д.о.о. "ЕОЛ Инвест" д.о.о.	
одговорни пројектант: д.и.а. Слободанка Маричић	

Р 1:50
ОСНОВА СПРАТА 2

граница парцеле



граница парцеле

# ОСНОВА СПРАТА 3

## Р 1:50

### НАМЕНА ПОВРШИНА - СПРАТА 3

КОМУНИКАЦИЈЕ		
1a	степениште - кер. плочице -	12.54 м2
<b>УКУПНО КОМУНИКАЦИЈЕ</b>		<b>12.54 м2</b>

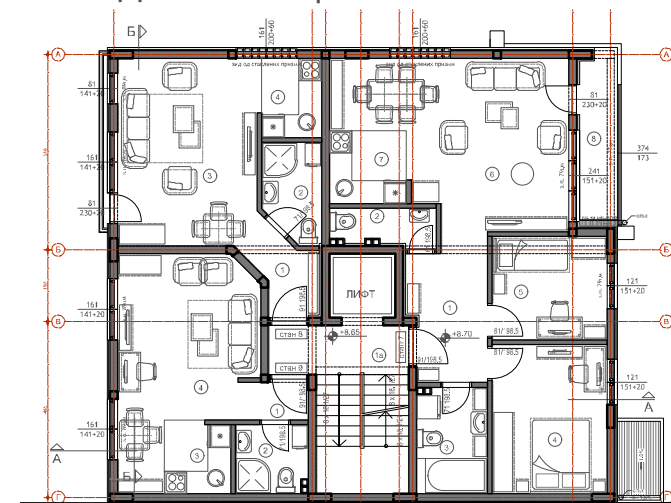
СТАН 7 - двоипособан		
1	предсобље - паркет -	4.63 м2
2	wc - кер. плочице -	2.75 м2
3	купатило - кер. плочице -	5.17 м2
4	соба - паркет -	12.18 м2
5	соба - паркет -	8.42 м2
6	дн.соба + трпезарија - паркет -	25.86 м2
7	кухиња - кер. плочице -	4.04 м2
8	балкон - кер. плочице -	4.51 м2
<b>УКУПНО СТАН 7</b>		<b>67.56 м2</b>

СТАН 8 - гарсоњера		
1	предсобље - паркет -	2.29 м2
2	купатило - кер. плочице -	3.92 м2
3	дн.соба + трпезарија - паркет -	19.42 м2
4	кухиња - кер. плочице -	3.49 м2
<b>УКУПНО СТАН 8</b>		<b>29.12 м2</b>

СТАН 9 - гарсоњера		
1	предсобље - паркет -	1.26 м2
2	купатило - кер. плочице -	3.53 м2
3	кухиња - кер. плочице -	3.43 м2
4	дн.соба + трпезарија - паркет -	19.31 м2
<b>УКУПНО СТАН 9</b>		<b>27.53 м2</b>

ПОВРШИНЕ НА СПРАТУ 3		
<b>БРУТО</b>	<b>УКУПНО</b>	<b>159.91 м2</b>
<b>НЕТО</b>	<b>СТАМБЕНО</b>	<b>124.21 м2</b>
	<b>КОМУНИКАЦИЈЕ</b>	<b>12.54 м2</b>

### ДИСПОЗИЦИЈА НАМЕШТАЈА



регулациона линија

ПРЕДУЗЕЋЕ ЗА ПРОЈЕКТОВАЊЕ И ИНЖЕЊЕРИНГ  
 'НОВИ ПЛАН' Д.О.О. Београд, Ратка Митровића 79  
 тел./факс 011/23-95-005  
 biro@noviplan.rs

ГЛАВНИ АРХИТЕКТОНСКО-ГРАЂЕВИНСКИ ПРОЈЕКАТ		
ЈУН 2014. год.	број пројекта	01/14
објекат и локација:	Стамбени објекат ул. Крижанићева бр. 10, Београд К.П. 10474/1, К.О. Звездара	
инвеститори:	"АЛ Инвест" д.о.о. "ЕОЛ Инвест" д.о.о.	
одговорни пројектант:	д.и.а. Слободанка Маричић	
Р 1:50	ОСНОВА СПРАТА 3	

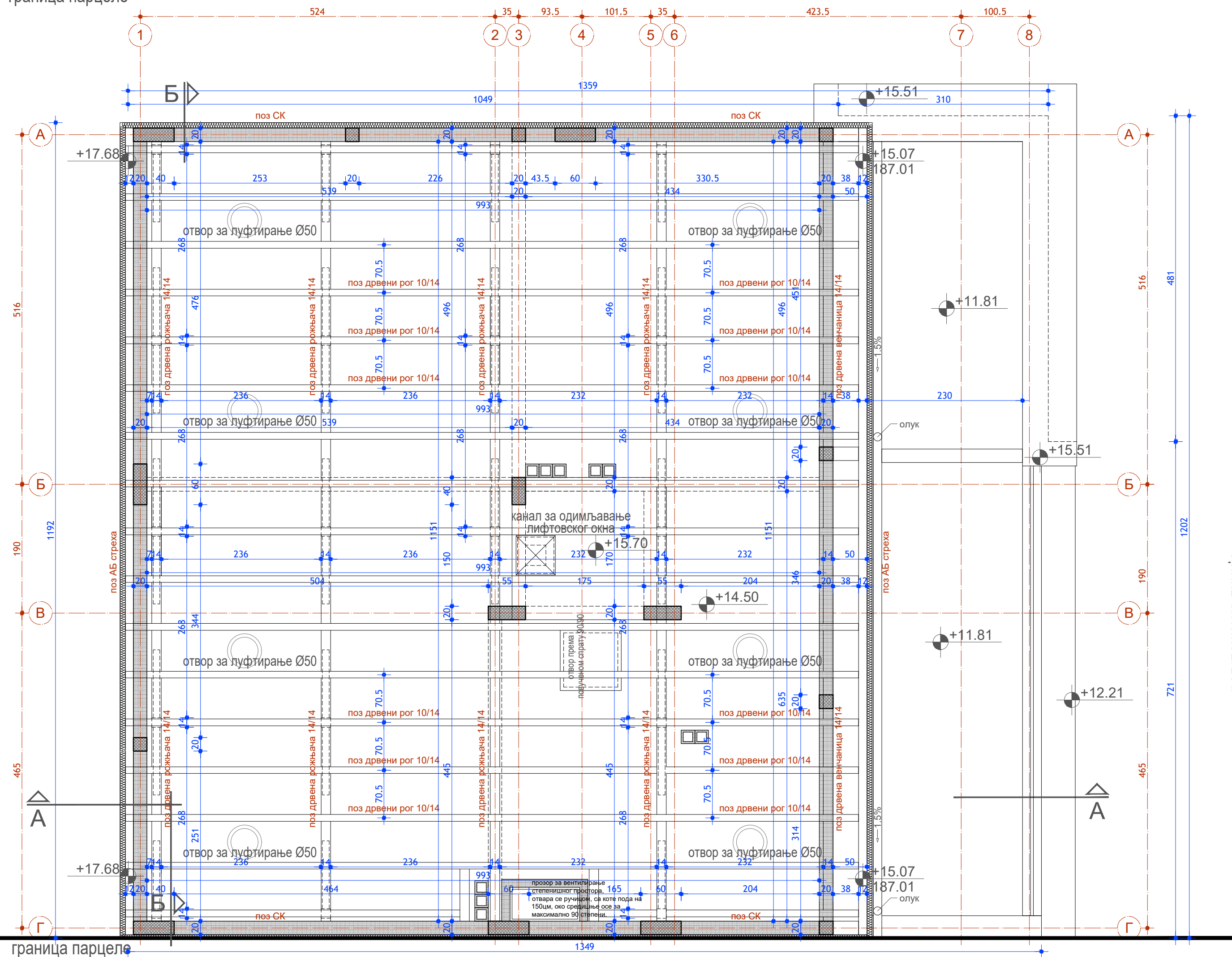




граница парцеле

# ОСНОВА КРОВА

## Р 1:50





ПРЕДУЗЕЋЕ ЗА ПРОЈЕКТОВАЊЕ И ИНЖЕЊЕРИНГ  
 'НОВИ ПЛАН' Д.О.О. Београд, Ратка Митровића 79  
 тел/факс 011/23-95-005  
 biro@noviplan.rs

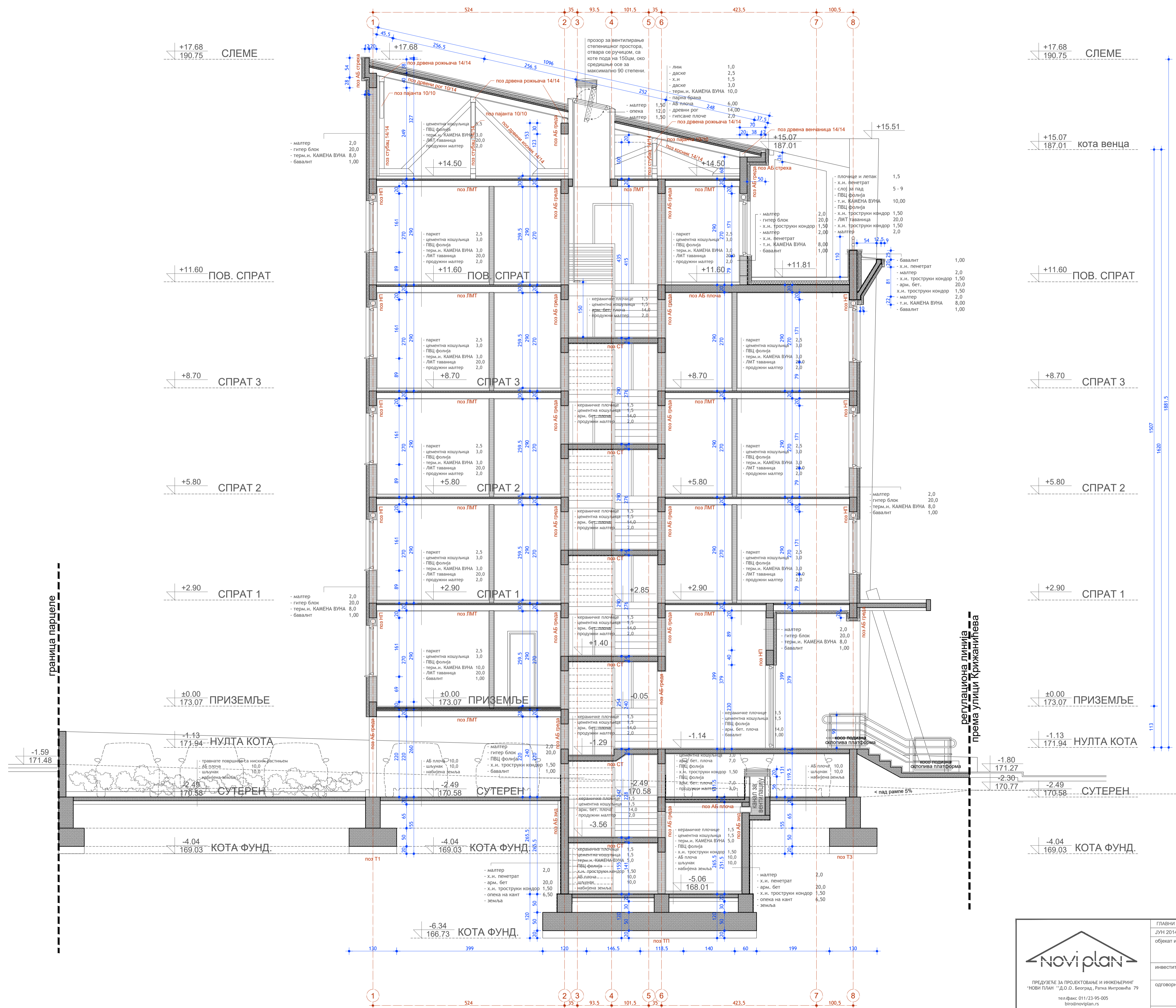
ГЛАВНИ АРХИТЕКТОНСКО-ГРАЂЕВИНСКИ ПРОЈЕКАТ	
ЈУН 2014. год.	број пројекта 01/14
објекат и локација: Стамбени објекат ул. Крижанићева бр. 10, Београд К.П. 10474/1, К.О. Звездара	
инвеститори: "АЛ Инвест" д.о.о. "ЕОЛ Инвест" д.о.о.	
одговорни пројектант: д.и.а. Слободанка Маричић	

P 1:50
ОСНОВА КРОВА









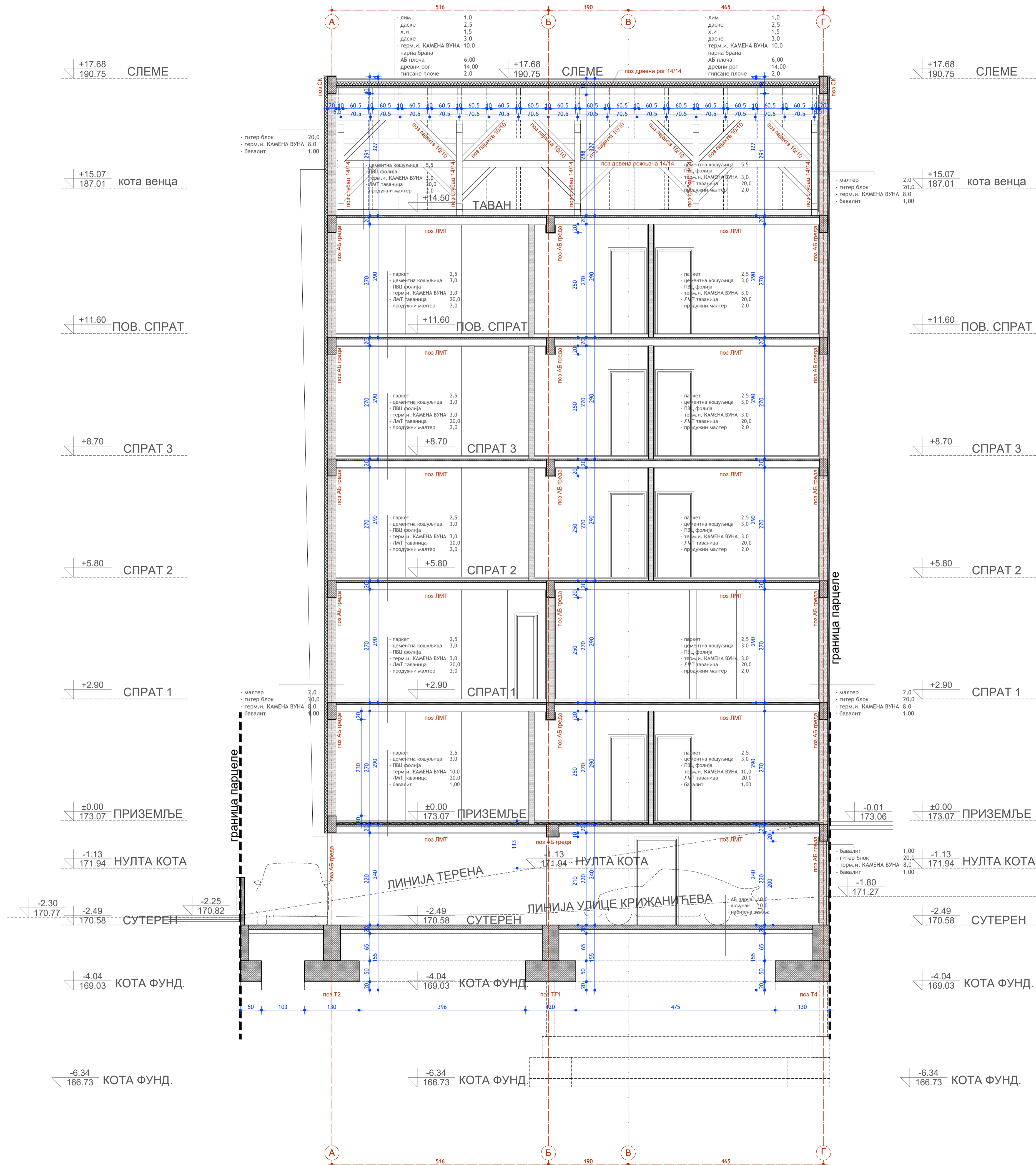


ПРЕДУЗЕЋЕ ЗА ПРОЈЕКТОВАЊЕ И ИНЖЕНЈЕРИНГ  
"НОВИ ПЛАН" Д.О.О. Београд, Ратка Митровића 79  
тел: факс 011/23-95-005  
biro@noviplan.rs

ГЛАВНИ АРХИТЕКТОНСКО-ГРАЂЕВИНСКИ ПРОЈЕКАТ	
ЈУН 2014. год.	Број пројекта 01/14
Објект и локација: Стамбени објект ул. Крижанићева бр. 10, Београд К.П. 10474/1, К.О. Звездара	
инвеститори: "АП Инвест" Д.О.О. "ЕОЛ Инвест" Д.О.О.	
одговорни пројектант: д.и.а. Слободана Маричић	

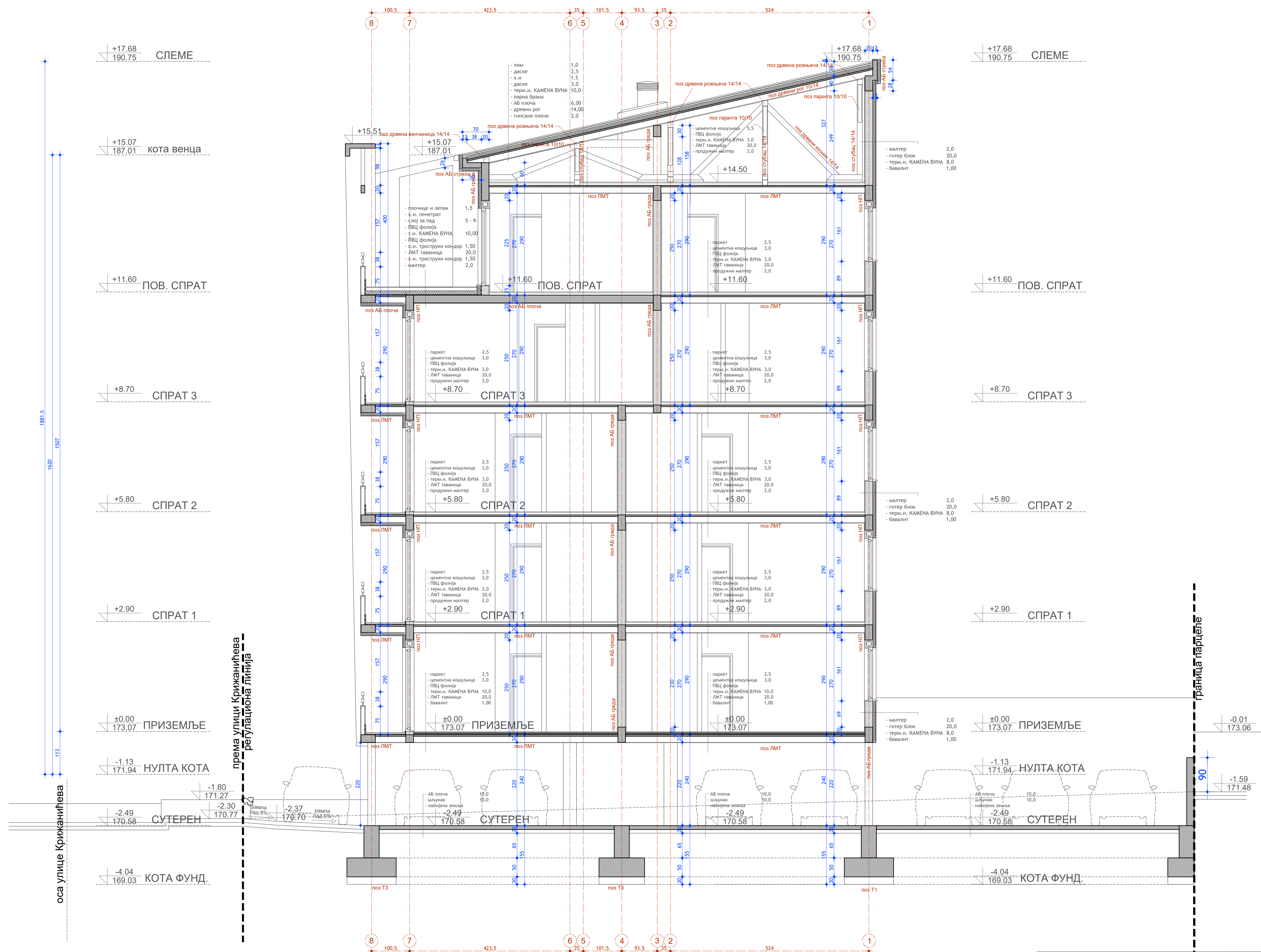
P 1:50
ПРЕСЕК А-А





 <p>ПРЕДУЗЕЋЕ ЗА ПРОЈЕКТОВАЊЕ И ИНЖЕНЈЕРИНГ "НОВИ ПЛАН" Д.О.О. Београд, Ратка Митровића 79 тел/факс 011/23-95-005 binfo@noviplan.rs</p>	ГЛАВНИ АРХИТЕКТОНСКО-ГРАЂЕВИНСКИ ПРОЈЕКАТ ЈУН 2014. год. Број пројекта 01/14	
	објекат и локација: Стамбени објект ул. Крижанићева бр. 10, Београд К.П. 10474/1, К.О. Звездара	
инвеститори: "АП Инвест" Д.О.О. "ЕОЛ Инвест" Д.О.О.		одговорни пројектант: Д.И.а. Слободана Маричић
ПРЕСЕК Б-Б		Р 1:50







ПРЕДУЗЕЋЕ ЗА ПРОЈЕКТОВАЊЕ И ИНЖЕЊЕРИНГ  
"НОВИ ПЛАН" Д.О.О. Београд, Ратка Митровића 79  
тел.факс 011/23-95-005  
biro@noviplan.rs

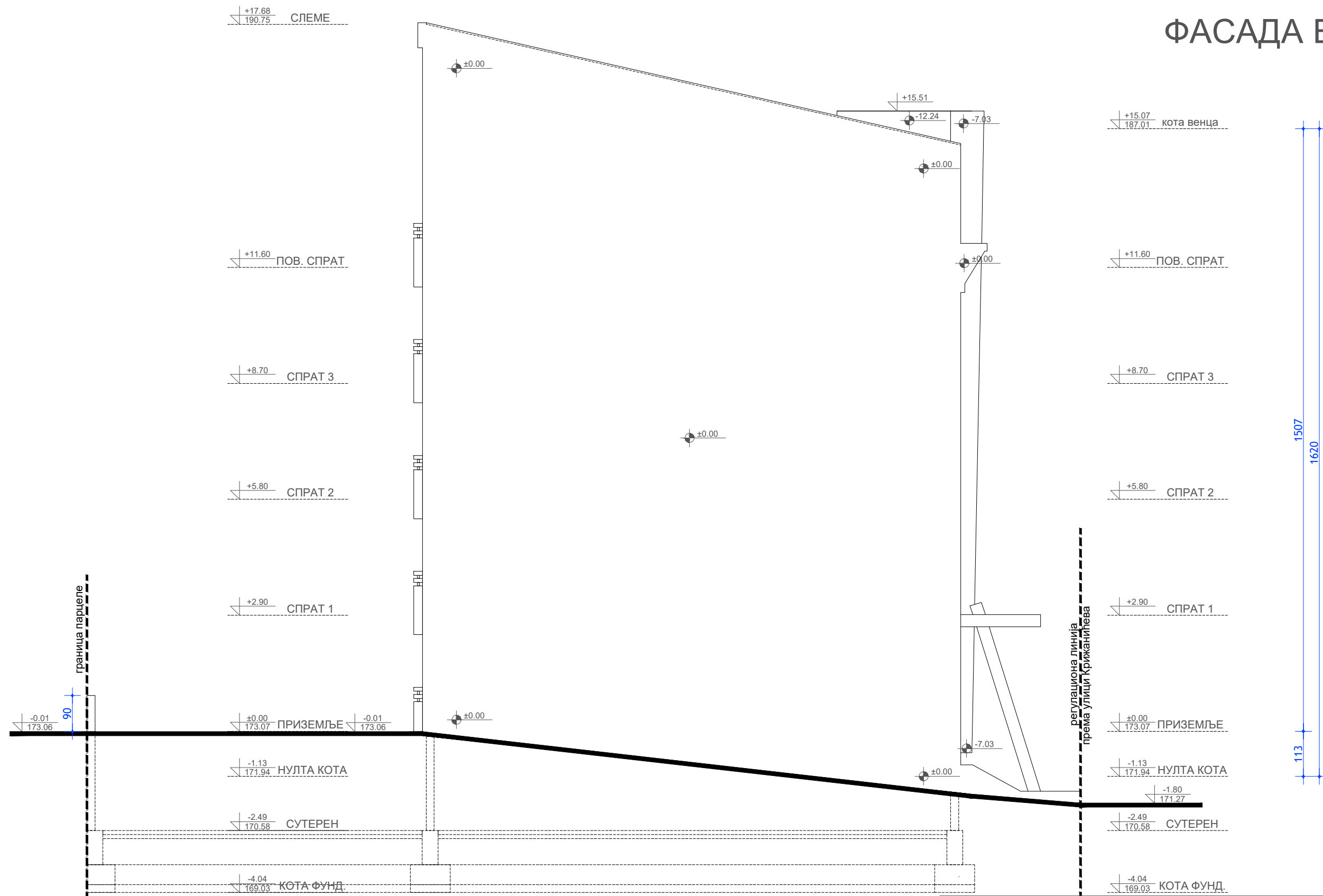
ГЛАВНИ АРХИТЕКТОНСКО-ГРАЂЕВИНСКИ ПРОЈЕКАТ	
ЈУН 2014. год.	број пројекта 01/14
објект и локација: Стамбени објект ул. Крижанићева бр. 10, Београд К.П. 10474/1, К.О. Звездара	
инвеститори:	"АЛ Инвест" Д.о.о. "ЕОЛ Инвест" Д.о.о.
одговорни пројектант:	д.и.а. Слободана Маричић

P 1:50      ПРЕСЕК В-В





# ФАСАДА БОЧНА ЛЕВА P 1:100





ПРЕДУЗЕЋЕ ЗА ПРОЈЕКТОВАЊЕ И ИНЖЕЊЕРИНГ  
"НОВИ ПЛАН" Д.О.О. Београд, Ратка Митровића 79  
тел/факс 011/23-95-005  
bironoviplan.rs

ГЛАВНИ АРХИТЕКТОНСКО-ГРАЂЕВИНСКИ ПРОЈЕКАТ	
ЈУН 2014. год.	број пројекта 01/14
објекат и локација: Стамбени објект ул. Крижанићева бр. 10, Београд К.П. 10474/1, К.О. Звездара	
инвеститори: "АЛ Инвест" д.о.о. "ЕОЛ Инвест" д.о.о.	
одговорни пројектант: д.и.а. Слободанка Маричић	
P 1:100	ФАСАДА БОЧНА ЛЕВА



+17.68  
190.75 СЛЕМЕ

+17.68  
190.75 СЛЕМЕ

# ФАСАДА БОЧНА ДЕСНА P 1:100

1620  
1507  
113

+15.07  
187.01 КОТА ВЕНЦА

+11.60 ПОВ. СПРАТ

+8.70 СПРАТ 3

+5.80 СПРАТ 2

+2.90 СПРАТ 1

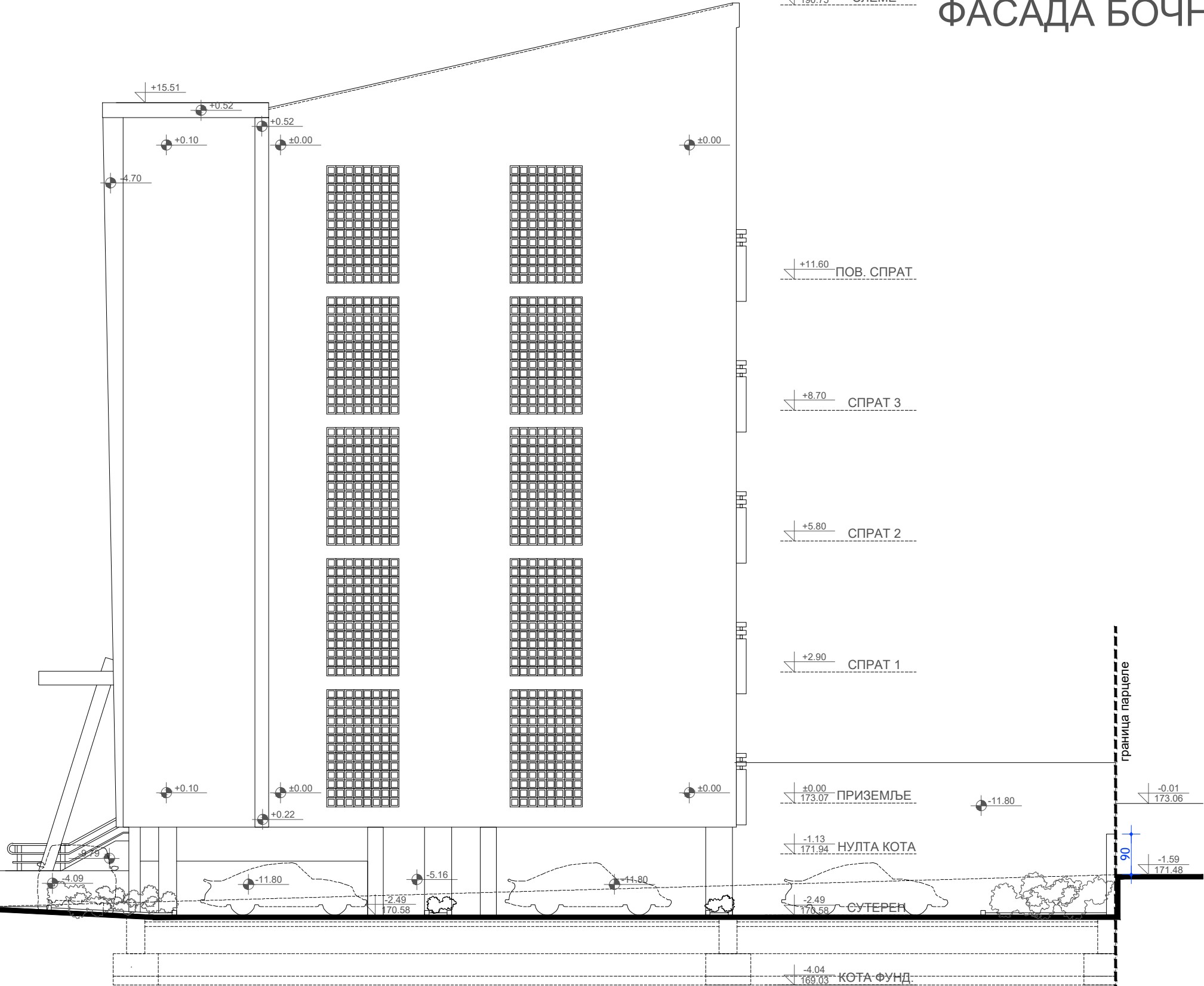
+0.00 ПРИЗЕМЉЕ

-1.13 НУЛТА КОТА

-1.80  
171.27  
-2.49  
170.58 СУТЕРЕН

-4.04  
169.03 КОТА ФУНД.

регулациона линија  
према улици Крижанићева



+11.60 ПОВ. СПРАТ

+8.70 СПРАТ 3

+5.80 СПРАТ 2

+2.90 СПРАТ 1

+0.00 ПРИЗЕМЉЕ

-1.13 НУЛТА КОТА

-2.49  
170.58 СУТЕРЕН

-4.04  
169.03 КОТА ФУНД.

Граница парцеле

90

-1.59  
171.48



ПРЕДУЗЕЋЕ ЗА ПРОЈЕКТОВАЊЕ И ИНЖЕЊЕРИНГ  
"НОВИ ПЛАН" Д.О.О. Београд, Ратка Митровића 79  
тел/факс 011/23-95-005  
bironoviplan.rs

ГЛАВНИ АРХИТЕКТОНСКО-ГРАЂЕВИНСКИ ПРОЈЕКАТ	
ЈУН 2014. год.	број пројекта 01/14
објекат и локација: Стамбени објект ул. Крижанићева бр. 10, Београд К.П. 10474/1, К.О. Звездара	
инвеститори: "АЛ Инвест" д.о.о. "ЕОЛ Инвест" д.о.о.	
одговорни пројектант: д.и.а. Слободанка Маричић	
P 1:100	ФАСАДА БОЧНА ДЕСНА

# ФАСАДА ДВОРИШНА P 1:100



1507  
1620  
113



ПРЕДУЗЕЋЕ ЗА ПРОЈЕКТОВАЊЕ И ИНЖЕЊЕРИНГ  
"НОВИ ПЛАН" Д.О.О. Београд, Ратка Митровића 79  
тел/факс 011/23-95-005  
bиро@noviplan.rs

ГЛАВНИ АРХИТЕКТОНСКО-ГРАЂЕВИНСКИ ПРОЈЕКАТ	
ЈУН 2014. год.	број пројекта 01/14
објекат и локација: Стамбени објект ул. Крижанићева бр. 10, Београд К.П. 10474/1, К.О. Звездара	
инвеститори: "АЛ Инвест" д.о.о. "ЕОЛ Инвест" д.о.о.	
одговорни пројектант: д.и.а. Слободанка Маричић	
P 1:100	ФАСАДА ДВОРИШНА