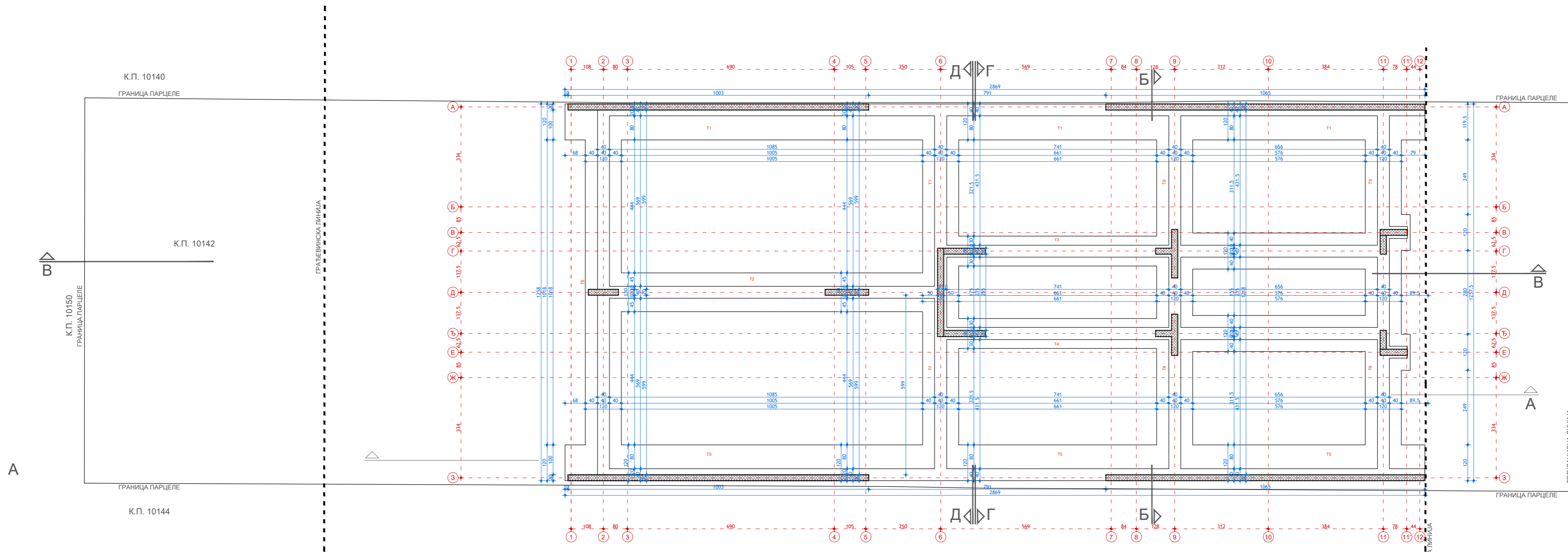





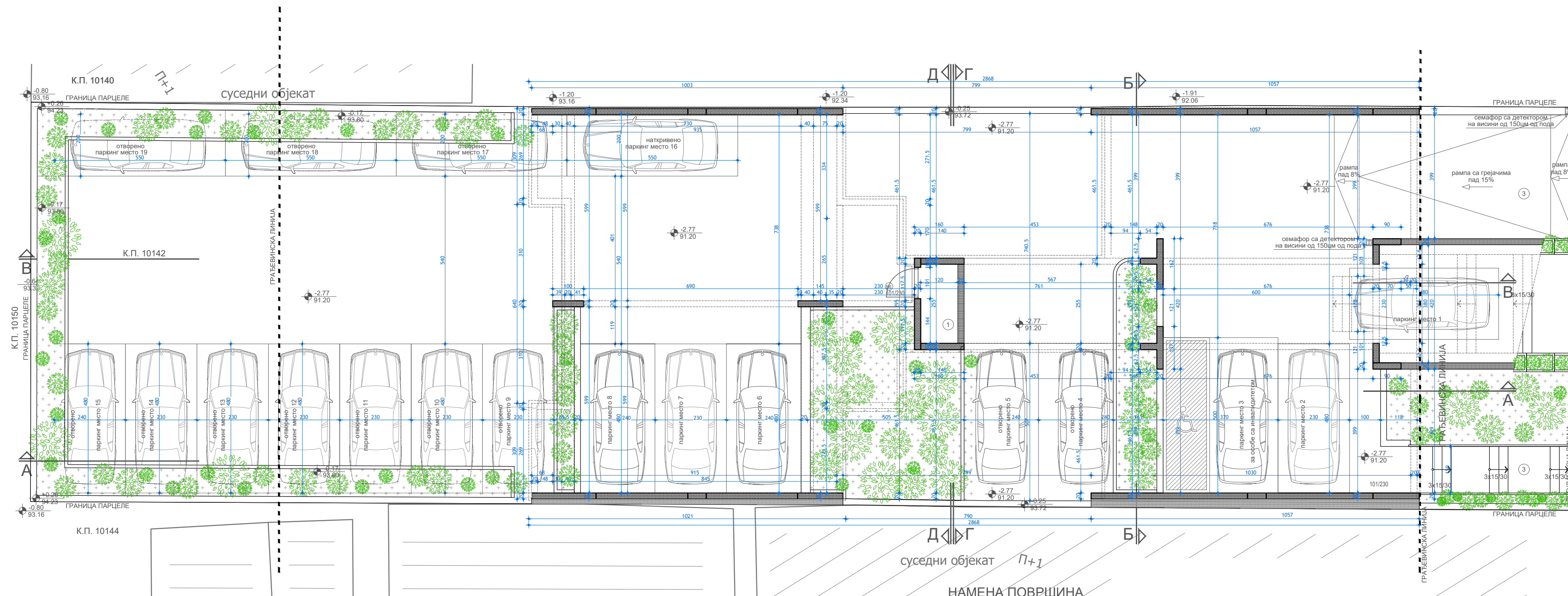
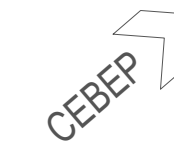
# ОСНОВА ТЕМЕЉА Р 1:100



**Легенда**

 армирани бетон

 <p>ПРЕДУЗЕЋЕ ЗА ПРОЈЕКТОВАЊЕ И ИНЖЕЊЕРИНГ "НОВИ ПЛАН" Д.О.О. Београд, Ратка Митровића 79 тел факс 011/23-95-005 bigo@noviplan.rs</p>	ГРАЂЕВИНСКИ ПРОЈЕКАТ	
	АВГУСТ 2013. год.	број пројекта 07/13
	објекат и локација: стамбени објекат Улица Цара Душана бр. 173 КП 10142, Београд, Земун	
	инвеститори: "AL INVEST" Гајић Славица, Гајић Татјана	
	одговорни пројектант: д.и.а. Слободанка Маричић	
Р 1:100	ОСНОВА ТЕМЕЉА	



ОПИСИ КОНСТРУКЦИЈА

<b>СЗ.Б.Г.</b>	општински вод - гитер блок
УН	- гитер блок
П	- водостокни настир
СЛ	- тротоар, КАМЕНА ВУНА 8,0
СЛ	- бавалит
<b>СЗ.А.Б.</b>	општински вод - армирани бетон
УН	- гитер блок
П	- водостокни настир
СЛ	- тротоар, КАМЕНА ВУНА 8,0
СЛ	- бавалит
<b>УЗ.Б.Г.</b>	универзални вод - гитер блок
УН	- водостокни настир
П	- водостокни настир
СЛ	- водостокни настир
<b>УЗ.О.П.</b>	универзални вод - опека
УН	- водостокни настир
П	- опека
СЛ	- водостокни настир
<b>УЗ.А.Б.</b>	универзални вод - армирани бетон
УН	- водостокни настир
П	- армирани бетон
СЛ	- водостокни настир

Легенда

	армирани бетон
	гитер блок

ПОВРШИНЕ У СУТЕРЕНУ (ОТВОРЕНА ЕТАЖА)

БРУТО	УКУПНО	296.06 м <sup>2</sup>
НЕТО	ТЕХНИЧКЕ ПРОСТОРИЈЕ	3.06 м <sup>2</sup>

НАМЕНА ПОВРШИНА СУТЕРЕН (ОТВОРЕНА ЕТАЖА)

ТЕХНИЧКЕ ПРОСТОРИЈЕ			
1	техничка просторија	керамичке плочице	3.06 м <sup>2</sup>
УКУПНО			ТЕХНИЧКЕ ПРОСТОРИЈЕ 3.06 м <sup>2</sup>
КОМУНИКАЦИЈЕ			
1	наткривене комуникације	бехатон растер трава	155.21 м <sup>2</sup>
УКУПНО			ТЕХНИЧКЕ ПРОСТОРИЈЕ 155.21 м <sup>2</sup>
ПАРКИНГ			
1	наткривена паркинг места бр. 1,2,3,6,7,8,16	бехатон растер трава	85.20 м <sup>2</sup>
УКУПНО			ПАРКИНГ 85.20 м <sup>2</sup>

ОЗЕЛЕЊАВАЊЕ ПАРЦЕЛЕ

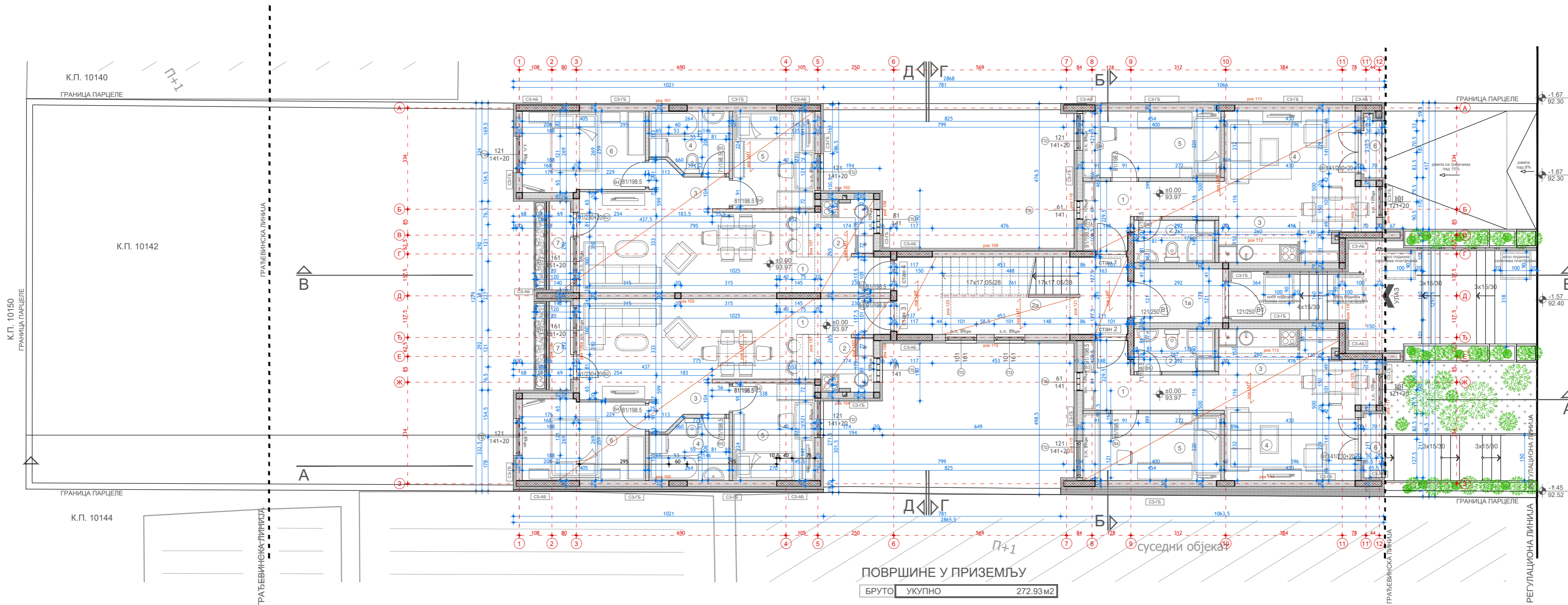
БР	НАМЕНА	ОБРАДА ПОВРШИНА	површина	% зеленила
<b>ЗЕЛЕНЕ ПОВРШИНЕ</b>				
1	наткривени паркинг растер	бехатон растер трава	222.14	34.71%
2	откривени паркинг растер	бехатон растер трава	255.26 м <sup>2</sup>	39.88%
трава у отвореном паркинг растеру			102.10 м <sup>2</sup>	33.68%
3	зеленило		113.46 м <sup>2</sup>	
УКУПНО			ЗЕЛЕНЕ ПОВРШИНЕ 590.86 м <sup>2</sup>	92.32%



ПРЕДУЗЕЋЕ ЗА ПРОЈЕКТОВАЊЕ И ИНЖЕЊЕРИНГ  
"НОВИ ПЛАН" Д.О.О., Београд, Ратка Митровића 79  
тел/факс 011/23-95-005  
buro@noviplan.rs

ГРАЂЕВИНСКИ ПРОЈЕКАТ

АВГУСТ 2013. год.	број пројекта	07/13
објекат и локација:	стамбени објекат Улица Цара Душана бр. 173 КП 10142, Београд, Земун	
инвеститори:	"AL INVEST" Гајић Славица, Гајић Татјана	
одговорни пројектант:	д.и.а. Слободанка Маричић	
P 1:100	ОСНОВА СУТЕРЕНА (ОТВОРЕНА ЕТАЖА)	



### ОПИСИ КОНСТРУКЦИЈА

ЛЕГЕНДА - материјализација - ЗИДОВИ -	
СЗ-ГБ	спољни зид - гитер блок
УН.	- глет и боја
	- продужни малтер 2,0
	- гитер блок 20,0
	- терм.и. КАМЕНА ВУНА 8,0
СП.	- бавалит 1,0
СЗ-АБ	спољни зид - армирани бетон
УН.	- глет и боја
	- продужни малтер 2,0
	- армирани бетон 20,0
	- терм.и. КАМЕНА ВУНА 8,0
СП.	- бавалит 1,0
УЗ-ГБ	унутрашњи зид - гитер блок
УН.	- продужни малтер 2,0
	- армирани бетон 20,0
СП.	- продужни малтер 2,0
УЗ-ОП	унутрашњи зид - опека
УН.	- продужни малтер 2,0
	- опека 12,0
СП.	- продужни малтер 2,0
УЗ-АБ	унутрашњи зид - армирани бет.
УН.	- продужни малтер 2,0
	- армирани бетон 20,0
СП.	- продужни малтер 2,0

### ПОВРШИНЕ У ПРИЗЕМЉУ

БРУТО	УКУПНО	272.93 м <sup>2</sup>
-------	--------	-----------------------

НЕТО	СТАМБЕНО	207.06 м <sup>2</sup>
	КОМУНИКАЦИЈЕ	24.60 м <sup>2</sup>

### НАМЕНА ПОВРШИНА - ПРИЗЕМЉЕ

КОМУНИКАЦИЈЕ		
1a	ветробран - кер. плочице -	5.20 м <sup>2</sup>
2a	степениште - кер. плочице -	19.40 м <sup>2</sup>
УКУПНО КОМУНИКАЦИЈЕ		24.60 м <sup>2</sup>

СТАН 1 - једнопособан		
1	предсобље - паркет -	4.72 м <sup>2</sup>
2	купатило - кер. плочице -	3.83 м <sup>2</sup>
3	кухиња - паркет -	4.00 м <sup>2</sup>
4	дн. соба + трпезарија - паркет -	20.98 м <sup>2</sup>
5	спаваћа соба - паркет -	9.98 м <sup>2</sup>
6	балкон - паркет -	1.48 м <sup>2</sup>
УКУПНО СТАН 1		44.99 м <sup>2</sup>

СТАН 2 - једнопособан		
1	предсобље - паркет -	4.72 м <sup>2</sup>
2	купатило - кер. плочице -	3.83 м <sup>2</sup>
3	кухиња - паркет -	4.00 м <sup>2</sup>
4	дн. соба + трпезарија - паркет -	20.98 м <sup>2</sup>
5	спаваћа соба - паркет -	9.98 м <sup>2</sup>
6	балкон - паркет -	1.48 м <sup>2</sup>
УКУПНО СТАН 2		44.99 м <sup>2</sup>

СТАН 3 - двоипособан		
1	дн. соба + трпезарија - паркет -	23.50 м <sup>2</sup>
2	кухиња - кер. плочице -	5.43 м <sup>2</sup>
3	дегажман - паркет -	3.08 м <sup>2</sup>
4	купатило - кер. плочице -	4.95 м <sup>2</sup>
5	спаваћа соба - паркет -	8.80 м <sup>2</sup>
6	спаваћа соба - паркет -	10.76 м <sup>2</sup>
7	балкон - кер. плочице -	2.01 м <sup>2</sup>
УКУПНО СТАН 3		58.54 м <sup>2</sup>

СТАН 4 - двоипособан		
1	дн. соба + трпезарија - паркет -	23.50 м <sup>2</sup>
2	кухиња - кер. плочице -	5.43 м <sup>2</sup>
3	дегажман - паркет -	3.08 м <sup>2</sup>
4	купатило - кер. плочице -	4.95 м <sup>2</sup>
5	спаваћа соба - паркет -	8.80 м <sup>2</sup>
6	спаваћа соба - паркет -	10.76 м <sup>2</sup>
7	балкон - кер. плочице -	2.01 м <sup>2</sup>
УКУПНО СТАН 4		58.54 м <sup>2</sup>

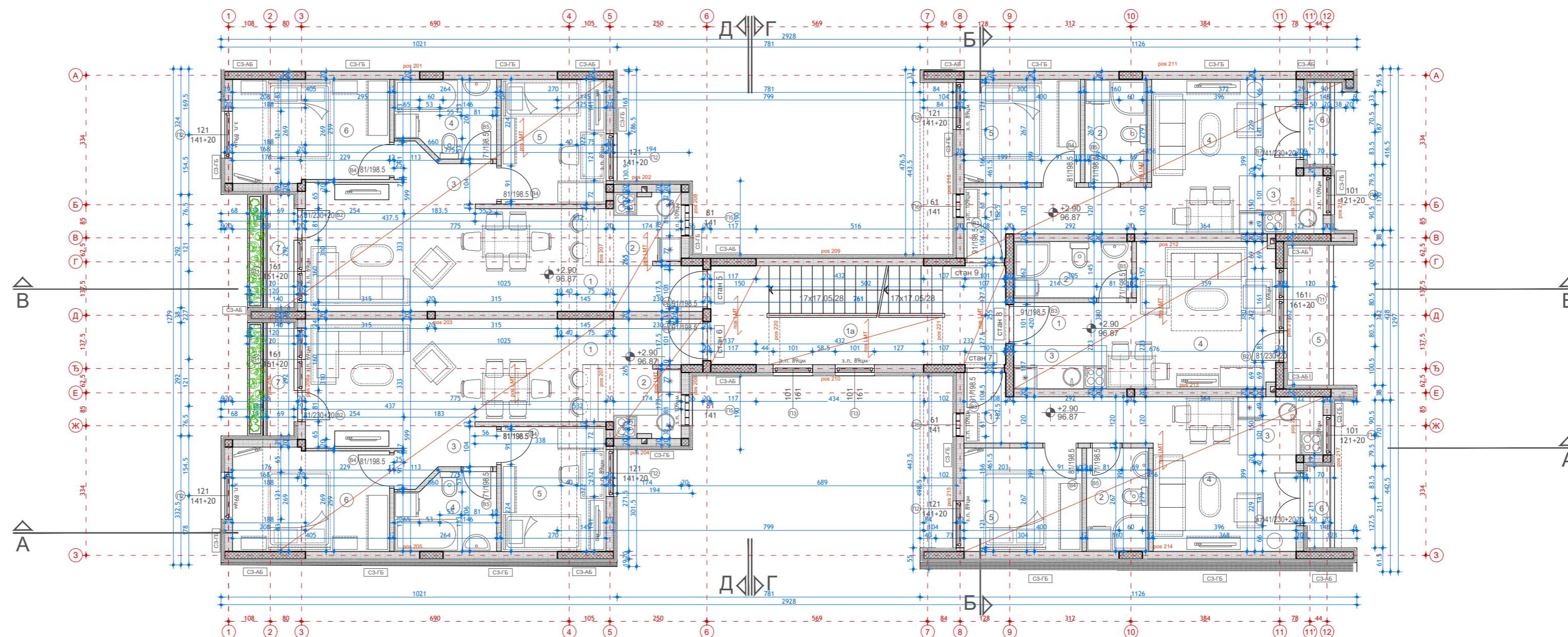


ПРЕДУЗЕЋЕ ЗА ПРОЈЕКТОВАЊЕ И ИНЖЕЊЕРИНГ  
"НОВИ ПЛАН" Д.О.О. Београд, Ратка Митровића 79  
тел факс 011/23-95-005  
binfo@noviplan.rs

ГРАЂЕВИНСКИ ПРОЈЕКАТ

АВГУСТ 2013. год.	број пројекта	07/13
објект и локација: стамбени објект		
Улица Цара Душана бр. 173 КП 10142, Београд, Земун		
инвеститори:	"AL INVEST" Гајић Татјана	
одговорни пројектант:	д.и.а. Слободанка Маричић	

Р 1:100 ОСНОВА ПРИЗЕМЉА



### ОПИСИ КОНСТРУКЦИЈА

ЛЕГЕНДА - материјализација	
- ЗИДОВИ -	
СЗ-ГБ	спољни зид - гитер блок
УН.	- глет и боја 2,0
	- продужни малтер 20,0
	- гитер блок 8,0
СП.	- бавалит 1,0
СЗ-АБ	спољни зид - армирани бетон
УН.	- глет и боја 2,0
	- продужни малтер 20,0
	- армирани бетон 8,0
СП.	- бавалит 1,0
УЗ-ГБ	унутрашњи зид - гитер блок
УН.	- продужни малтер 2,0
	- армирани бетон 20,0
СП.	- продужни малтер 2,0
УЗ-ОП	унутрашњи зид - опека
УН.	- продужни малтер 2,0
	- опека 12,0
СП.	- продужни малтер 2,0
УЗ-АБ	унутрашњи зид - армирани бет.
УН.	- продужни малтер 2,0
	- армирани бетон 20,0
СП.	- продужни малтер 2,0

### ПОВРШИНЕ НА СПРАТУ 1

БРУТО	УКУПНО	280.45 м <sup>2</sup>
-------	--------	-----------------------

НЕТО	СТАМБЕНО	219.68 м <sup>2</sup>
	КОМУНИКАЦИЈЕ	19.40 м <sup>2</sup>

### НАМЕНА ПОВРШИНА - СПРАТ 1

КОМУНИКАЦИЈЕ	
1а	степениште - кер. плочице - 19.40 м <sup>2</sup>
<b>УКУПНО</b>	<b>КОМУНИКАЦИЈЕ 19.40 м<sup>2</sup></b>

СТАН 5 - двоипособан	
1	дн. соба + трпезарија - паркет - 23.50 м <sup>2</sup>
2	кухиња - кер. плочице - 5.43 м <sup>2</sup>
3	дегажман - паркет - 3.08 м <sup>2</sup>
4	купатило - кер. плочице - 4.95 м <sup>2</sup>
5	спаваћа соба - паркет - 8.80 м <sup>2</sup>
6	спаваћа соба - паркет - 10.76 м <sup>2</sup>
7	балкон - кер. плочице - 2.01 м <sup>2</sup>
<b>УКУПНО</b>	<b>СТАН 5 58.54 м<sup>2</sup></b>

СТАН 6 - двоипособан	
1	дн. соба + трпезарија - паркет - 23.50 м <sup>2</sup>
2	кухиња - кер. плочице - 5.43 м <sup>2</sup>
3	дегажман - паркет - 3.08 м <sup>2</sup>
4	купатило - кер. плочице - 4.95 м <sup>2</sup>
5	спаваћа соба - паркет - 8.80 м <sup>2</sup>
6	спаваћа соба - паркет - 10.76 м <sup>2</sup>
7	балкон - кер. плочице - 2.01 м <sup>2</sup>
<b>УКУПНО</b>	<b>СТАН 6 58.54 м<sup>2</sup></b>

СТАН 7 - једноипособан	
1	предсобље - паркет - 3.34 м <sup>2</sup>
2	купатило - кер. плочице - 4.27 м <sup>2</sup>
3	кухиња - паркет - 3.30 м <sup>2</sup>
4	дн. соба + трпезарија - паркет - 16.06 м <sup>2</sup>
5	спаваћа соба - паркет - 8.11 м <sup>2</sup>
6	балкон - паркет - 1.48 м <sup>2</sup>
<b>УКУПНО</b>	<b>СТАН 7 36.56 м<sup>2</sup></b>

СТАН 8 - једноособан	
1	предсобље - паркет - 1.78 м <sup>2</sup>
2	купатило - кер. плочице - 4.42 м <sup>2</sup>
3	кухиња - паркет - 2.69 м <sup>2</sup>
4	дн. соба + трпезарија - паркет - 16.25 м <sup>2</sup>
5	балкон - паркет - 4.34 м <sup>2</sup>
<b>УКУПНО</b>	<b>СТАН 8 29.48 м<sup>2</sup></b>

СТАН 9 - једноипособан	
1	предсобље - паркет - 3.34 м <sup>2</sup>
2	купатило - кер. плочице - 4.27 м <sup>2</sup>
3	кухиња - паркет - 3.30 м <sup>2</sup>
4	дн. соба + трпезарија - паркет - 16.06 м <sup>2</sup>
5	спаваћа соба - паркет - 8.11 м <sup>2</sup>
6	балкон - паркет - 1.48 м <sup>2</sup>
<b>УКУПНО</b>	<b>СТАН 9 36.56 м<sup>2</sup></b>

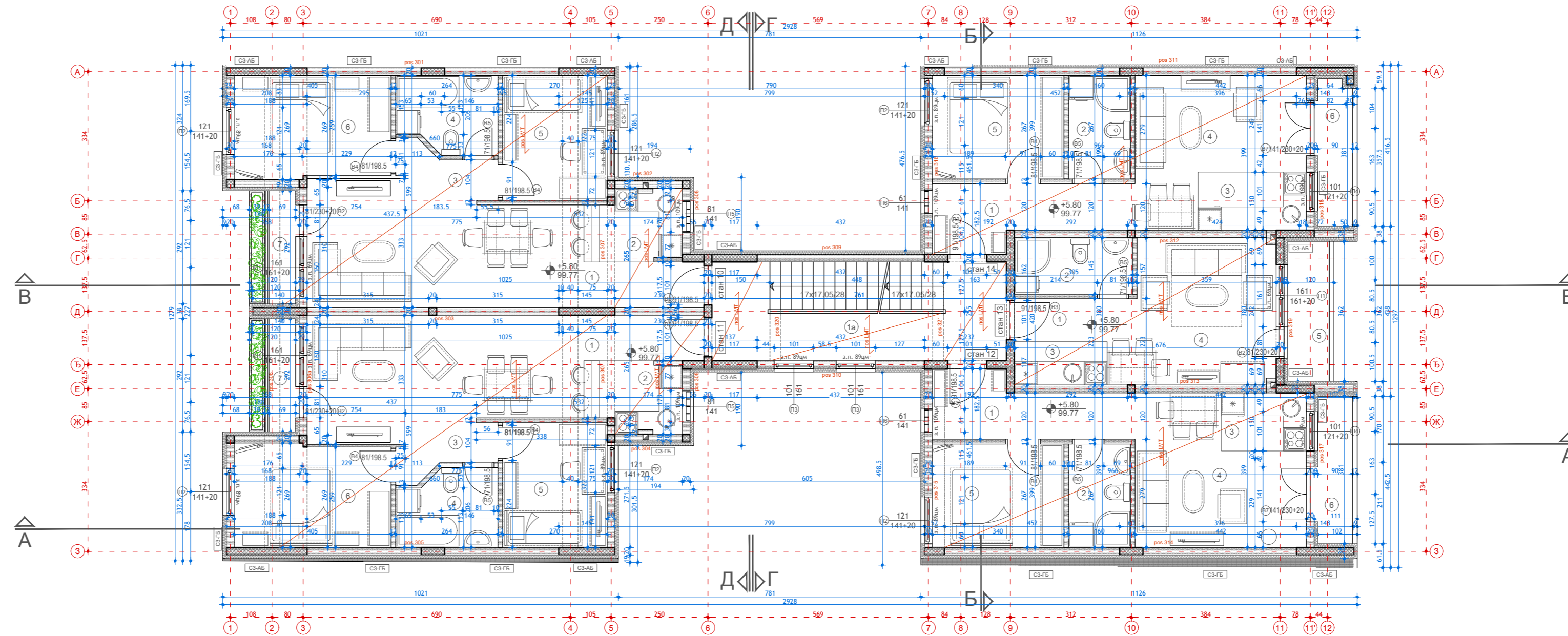


ПРЕДУЗЕЋЕ ЗА ПРОЈЕКТОВАЊЕ И ИНЖЕЊЕРИНГ  
"НОВИ ПЛАН" Д.О.О. Београд, Ратка Митровића 79  
тел/факс 011/23-95-005  
binfo@noviplan.rs

ГРАЂЕВИНСКИ ПРОЈЕКАТ

АВГУСТ 2013. год.	број пројекта 07/13
објекат и локација:	стамбени објекат Улица Цара Душана бр. 173 КП 10142, Београд, Земун
инвеститори:	"AL INVEST" Гајић Славци, Гајић Татјана
одговорни пројектант:	д.и.а. Слободанка Маричић

Р 1:100
ОСНОВА СПРАТА 1



ОПИСИ КОНСТРУКЦИЈА

ЛЕГЕНДА - материјализација - ЗИДОВИ -	
C3-ГБ	спољни зид - гитер блок
УН.	- глет и боја 2,0 - продужни малтер 20,0 - гитер блок 8,0 - терм.и. КАМЕНА ВУНА 1,0
C3-АБ	спољни зид - армирани бетон
УН.	- глет и боја 2,0 - продужни малтер 20,0 - армирани бетон 8,0 - терм.и. КАМЕНА ВУНА 1,0
У3-ГБ	унутрашњи зид - гитер блок
УН.	- продужни малтер 2,0 - армирани бетон 20,0 - продужни малтер 2,0
У3-ОП	унутрашњи зид - опека
УН.	- продужни малтер 2,0 - опека 12,0 - продужни малтер 2,0
У3-АБ	унутрашњи зид - армирани бет.
УН.	- продужни малтер 2,0 - армирани бетон 20,0 - продужни малтер 2,0

НАМЕНА ПОВРШИНА - СПРАТ 2

КОМУНИКАЦИЈЕ	
1а	степениште - кер. плочице - 19.40 м2
<b>УКУПНО</b>	<b>КОМУНИКАЦИЈЕ 19.40 м2</b>

ПОВРШИНЕ НА СПРАТУ 2

БРУТО	УКУПНО	293.13 м2
НЕТО	СТАМБЕНО	230.66 м2
	КОМУНИКАЦИЈЕ	19.40 м2

СТАН 10 - двоипособан		
1	дн.соба +трпезарија - паркет -	23.50 м2
2	кухиња - кер. плочице -	5.43 м2
3	дегажман - паркет -	3.08 м2
4	купатило - кер. плочице -	4.95 м2
5	спаваћа соба - паркет -	8.80 м2
6	спаваћа соба - паркет -	10.76 м2
7	балкон - кер. плочице -	2.01 м2
<b>УКУПНО</b>	<b>СТАН 10</b>	<b>58.54 м2</b>

СТАН 11 - двоипособан		
1	дн.соба +трпезарија - паркет -	23.50 м2
2	кухиња - кер. плочице -	5.43 м2
3	дегажман - паркет -	3.08 м2
4	купатило - кер. плочице -	4.95 м2
5	спаваћа соба - паркет -	8.80 м2
6	спаваћа соба - паркет -	10.76 м2
7	балкон - кер. плочице -	2.01 м2
<b>УКУПНО</b>	<b>СТАН 11</b>	<b>58.54 м2</b>

СТАН 12 - једноипособан		
1	предсобље - паркет -	4.07 м2
2	купатило - кер. плочице -	4.27 м2
3	кухиња - паркет -	3.30 м2
4	дн.соба +трпезарија - паркет -	17.80 м2
5	спаваћа соба - паркет -	9.18 м2
6	балкон - паркет -	3.43 м2
<b>УКУПНО</b>	<b>СТАН 12</b>	<b>42.05 м2</b>

СТАН 13 - једнособан		
1	предсобље - паркет -	1.78 м2
2	купатило - кер. плочице -	4.42 м2
3	кухиња - паркет -	2.69 м2
4	дн.соба +трпезарија - паркет -	16.25 м2
5	балкон - паркет -	4.34 м2
<b>УКУПНО</b>	<b>СТАН 13</b>	<b>29.48 м2</b>

СТАН 14 - једноипособан		
1	предсобље - паркет -	4.07 м2
2	купатило - кер. плочице -	4.27 м2
3	кухиња - паркет -	3.30 м2
4	дн.соба +трпезарија - паркет -	17.80 м2
5	спаваћа соба - паркет -	9.18 м2
6	балкон - паркет -	3.43 м2
<b>УКУПНО</b>	<b>СТАН 14</b>	<b>42.05 м2</b>

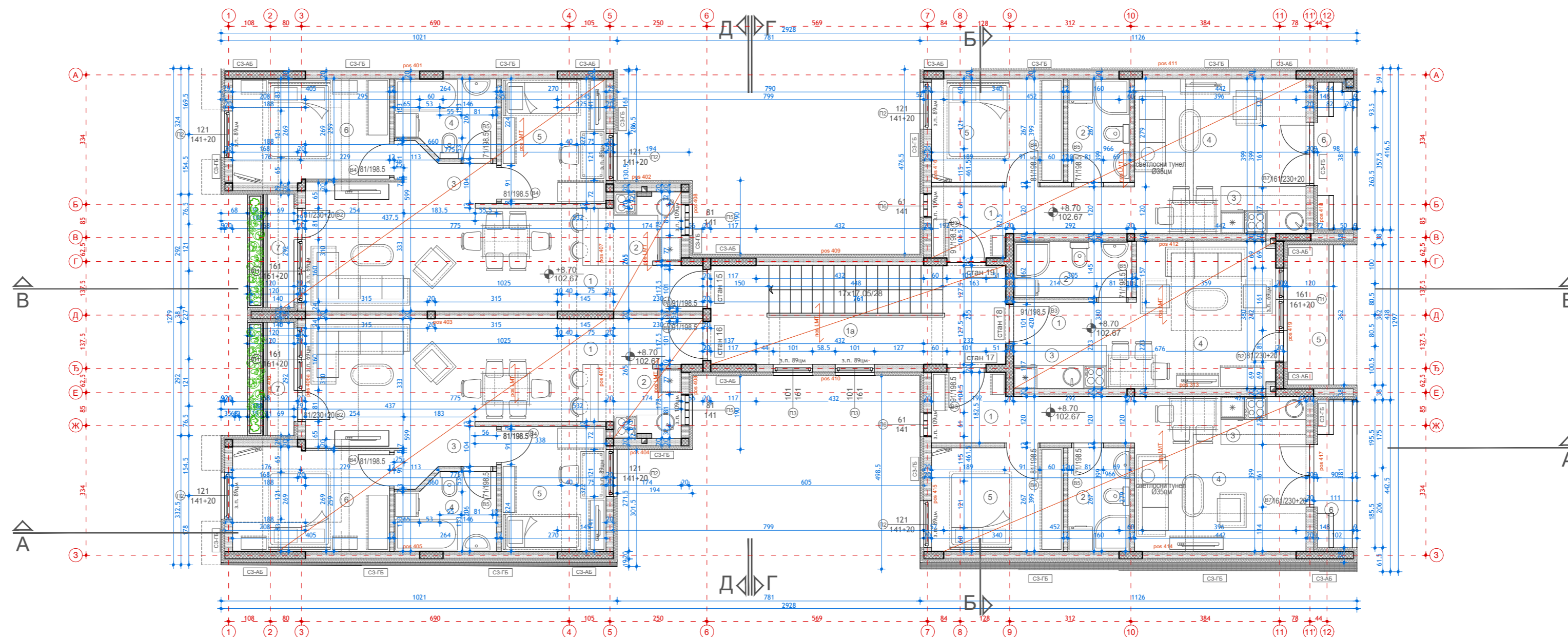


ПРЕДУЗЕЋЕ ЗА ПРОЈЕКТОВАЊЕ И ИНЖЕЊЕРИНГ  
"НОВИ ПЛАН" Д.О.О. Београд, Ратка Митровића 79  
тел факс 011/23-95-005  
biro@noviplan.rs

ГРАЂЕВИНСКИ ПРОЈЕКАТ

АВГУСТ 2013. год.	број пројекта 07/13
објекат и локација:	стамбени објекат Улица Цара Душана бр. 173 КП 10142, Београд, Земун
инвеститори:	"AL INVEST" Гајић Славца, Гајић Татјана
одговорни пројектант:	д.и.а. Слободанка Маричић

P 1:100      ОСНОВА СПРАТА 2



### ОПИСИ КОНСТРУКЦИЈА

ЛЕГЕНДА - материјализација	
- ЗИДОВИ -	
СЗ-ГБ	спољни зид - гитер блок
УН.	- глет и боја
	- продужни малтер 2,0
	- гитер блок 20,0
	- терм.и. КАМЕНА ВУНА 8,0
СП.	- бавалит 1,0
СЗ-АБ	спољни зид - армирани бетон
УН.	- глет и боја
	- продужни малтер 2,0
	- армирани бетон 20,0
	- терм.и. КАМЕНА ВУНА 8,0
СП.	- бавалит 1,0
УЗ-ГБ	унутрашњи зид - гитер блок
УН.	- продужни малтер 2,0
	- армирани бетон 20,0
СП.	- продужни малтер 2,0
УЗ-ОП	унутрашњи зид - опека
УН.	- продужни малтер 2,0
	- опека 12,0
СП.	- продужни малтер 2,0
УЗ-АБ	унутрашњи зид - армирани бет.
УН.	- продужни малтер 2,0
	- армирани бетон 20,0
СП.	- продужни малтер 2,0

### НАМЕНА ПОВРШИНА - ПОТКРОВЉЕ

КОМУНИКАЦИЈЕ	
1а	степениште - кер. плочице - 19.40 м2
<b>УКУПНО</b>	<b>КОМУНИКАЦИЈЕ 19.40 м2</b>

### ПОВРШИНЕ У ПОТКРОВЉУ

БРУТО	УКУПНО	100%	293.13 м2
	УКУПНО	60%	175.88 м2
НЕТО	СТАМБЕНО		230.66 м2
	КОМУНИКАЦИЈЕ		19.40 м2

СТАН 15 - двоипособан	
1	дн. соба + трпезарија - паркет - 23.50 м2
2	кухиња - кер. плочице - 5.43 м2
3	дегажман - паркет - 3.08 м2
4	купатило - кер. плочице - 4.95 м2
5	спаваћа соба - паркет - 8.80 м2
6	спаваћа соба - паркет - 10.76 м2
7	балкон - кер. плочице - 2.01 м2
<b>УКУПНО</b>	<b>СТАН 15 58.54 м2</b>

СТАН 16 - двоипособан	
1	дн. соба + трпезарија - паркет - 23.50 м2
2	кухиња - кер. плочице - 5.43 м2
3	дегажман - паркет - 3.08 м2
4	купатило - кер. плочице - 4.95 м2
5	спаваћа соба - паркет - 8.80 м2
6	спаваћа соба - паркет - 10.76 м2
7	балкон - кер. плочице - 2.01 м2
<b>УКУПНО</b>	<b>СТАН 16 58.54 м2</b>

СТАН 17 - једноипособан	
1	предсобље - паркет - 4.07 м2
2	купатило - кер. плочице - 4.27 м2
3	кухиња - паркет - 3.30 м2
4	дн. соба + трпезарија - паркет - 17.80 м2
5	спаваћа соба - паркет - 9.18 м2
6	балкон - паркет - 3.43 м2
<b>УКУПНО</b>	<b>СТАН 17 42.05 м2</b>

СТАН 18 - једноособан	
1	предсобље - паркет - 1.78 м2
2	купатило - кер. плочице - 4.42 м2
3	кухиња - паркет - 2.69 м2
4	дн. соба + трпезарија - паркет - 16.25 м2
5	балкон - паркет - 4.34 м2
<b>УКУПНО</b>	<b>СТАН 18 29.48 м2</b>

СТАН 19 - једноипособан	
1	предсобље - паркет - 4.07 м2
2	купатило - кер. плочице - 4.27 м2
3	кухиња - паркет - 3.30 м2
4	дн. соба + трпезарија - паркет - 17.80 м2
5	спаваћа соба - паркет - 9.18 м2
6	балкон - паркет - 3.43 м2
<b>УКУПНО</b>	<b>СТАН 19 42.05 м2</b>

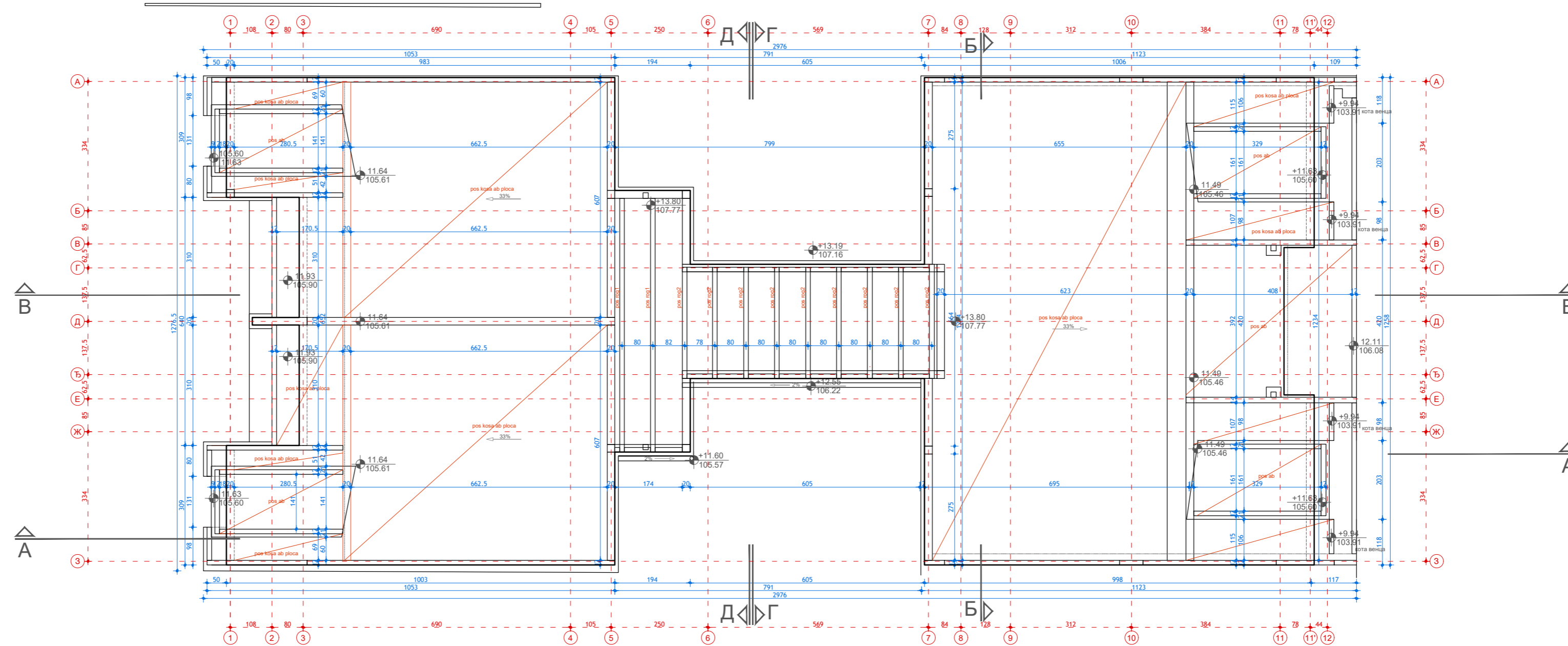


ПРЕДУЗЕЋЕ ЗА ПРОЈЕКТОВАЊЕ И ИНЖЕЊЕРИНГ  
"НОВИ ПЛАН" Д.О.О. Београд, Ратка Митровића 79  
тел факс 011/23-95-005  
binfo@noviplan.rs

ГРАЂЕВИНСКИ ПРОЈЕКАТ	
АВГУСТ 2013. год.	број пројекта 07/13
објекат и локација:	стамбени објекат Улица Цара Душана бр. 173 КП 10142, Београд, Земун
инвеститори:	"AL INVEST" Гајић Славца, Гајић Татјана
одговорни пројектант:	д.и.а. Слободанка Маричић
Р 1:100	ОСНОВА ПОТКРОВЉА

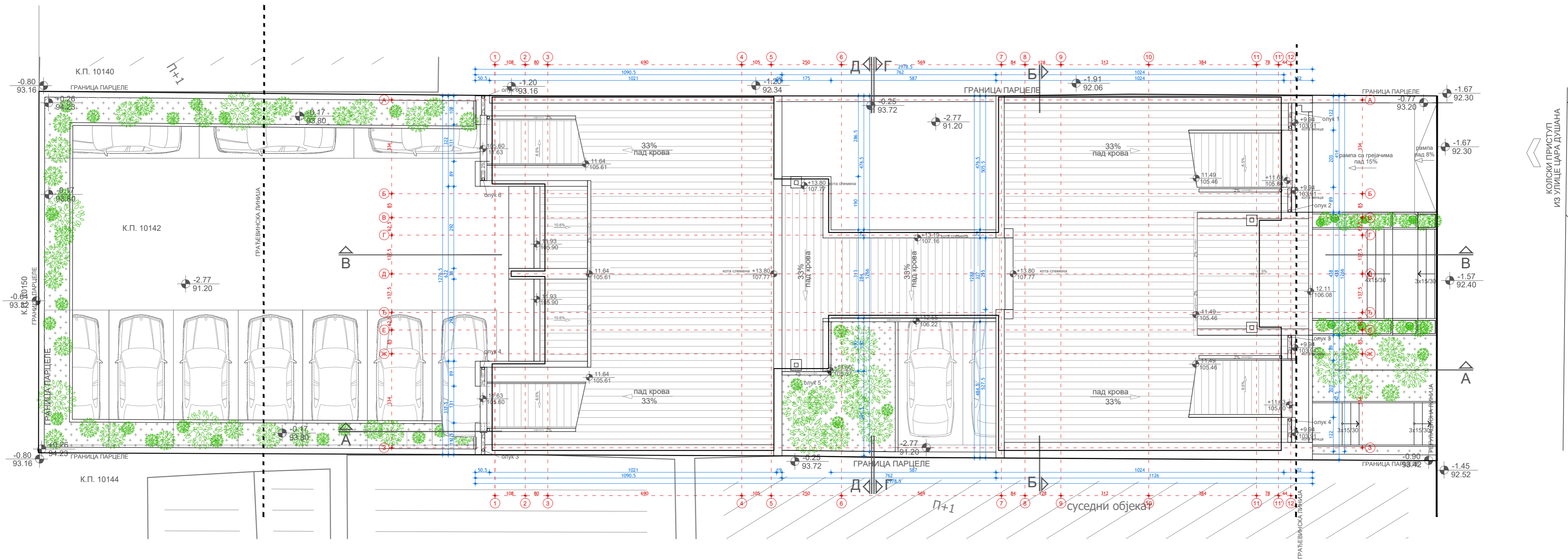
# ОСНОВА КРОВНЕ КОНСТРУКЦИЈЕ

## Р 1:100

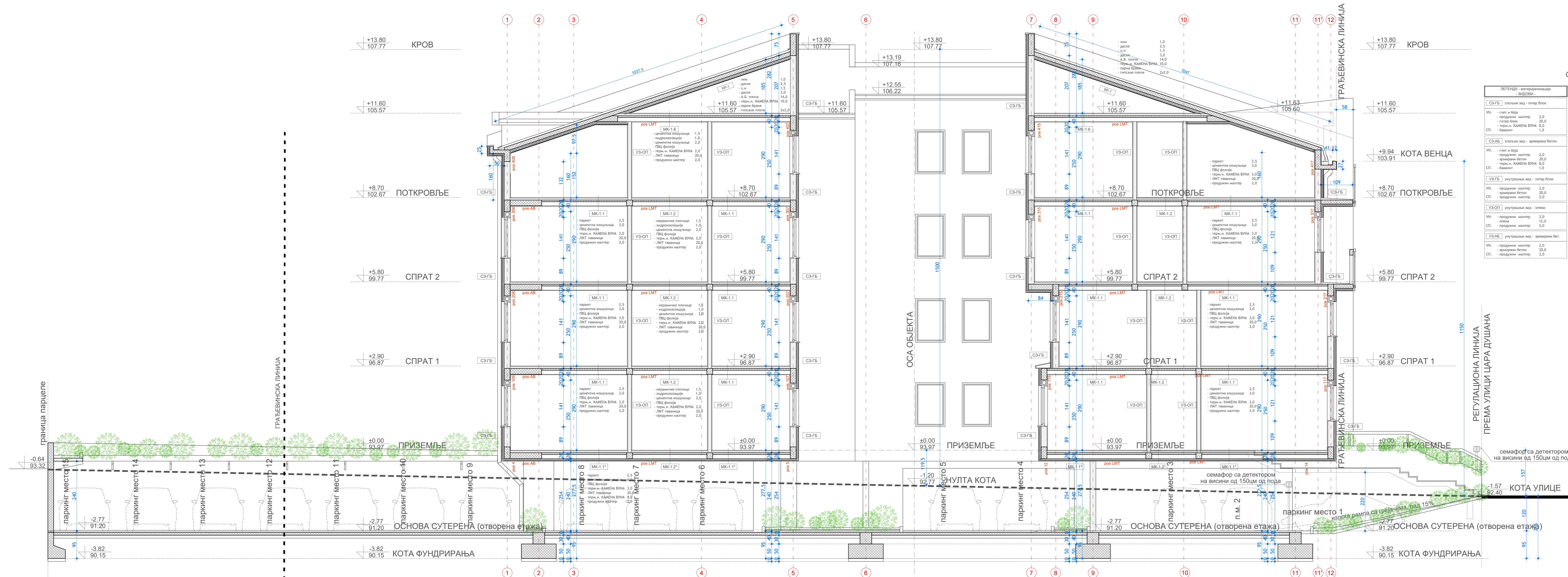




# ОСНОВА КРОВНИХ РАВНИ P 1:100



 <p>ПРЕДУЗЕЋЕ ЗА ПРОЈЕКТОВАЊЕ И ИНЖЕЊЕРИНГ "НОВИ ПЛАН" Д.О.О. Београд, Ратка Митровића 79 тел. факс 011/23-95-005 bigo@noviplan.rs</p>	ГРАЂЕВИНСКИ ПРОЈЕКАТ	
	АВГУСТ 2013. год.	број пројекта 07/13
	објекат и локација: стамбени објект Улица Цара Душана бр. 173 КП 10142, Београд, Земун	
	инвеститори: "AL INVEST" Гајић Славица, Гајић Татјана	
	одговорни пројектант: д.и.а. Слободанка Маричић	
P 1:100	ОСНОВА КРОВНИХ РАВНИ	



ОПИСИ КОНСТРУКЦИЈА

ЛЕГЕНДА - материјализација - ВИДОВИ -	ЛЕГЕНДА - материјализација - ХОРИЗОНТАЛНЕ КОНСТРУКЦИЈЕ -	ЛЕГЕНДА - материјализација - КРОВНЕ КОНСТРУКЦИЈЕ -
<b>С3-ГБ</b> спољни зид - гитер блок УН. - глет и боја - гитер блок - терм.н. КАМЕНА ВУНА СЛ. - бавалит	<b>МК-1.1</b> међуспратна констр. - паркет ГОРЕ - паркет - ПВЦ Фолја - терм.н. КАМЕНА ВУНА ДОЛЕ - продужени малтер	<b>КР-1</b> кровна конструкција ГОРЕ - лим - х.и - даске - А.Б. плоча - терм.н. КАМЕНА ВУНА ДОЛЕ - гипсове плоче
<b>С3-АБ</b> спољни зид - армирани бетон УН. - глет и боја - продужени малтер - армирани бетон СЛ. - бавалит	<b>МК-1.2</b> међуспратна констр. - паркет ГОРЕ - паркет - ПВЦ Фолја - терм.н. КАМЕНА ВУНА ДОЛЕ - терм.н. КАМЕНА ВУНА - продужени малтер	ГОРЕ - лим - х.и - даске - А.Б. плоча - терм.н. КАМЕНА ВУНА ДОЛЕ - гипсове плоче
<b>У3-ГБ</b> унутрашњи зид - гитер блок УН. - гитер блок - армирани бетон СЛ. - бавалит	<b>МК-1.3</b> међуспратна констр. - плоч. степ. ГОРЕ - керамичке плочице - цементна кошуљица - ПВЦ Фолја - терм.н. КАМЕНА ВУНА ДОЛЕ - терм.н. КАМЕНА ВУНА - продужени малтер	
<b>У3-ОП</b> унутрашњи зид - опека УН. - опека СЛ. - продужени малтер	<b>МК-1.4</b> међуспратна констр. - балтон ГОРЕ - керамичке плочице - цементна кошуљица - ПВЦ Фолја - терм.н. КАМЕНА ВУНА ДОЛЕ - терм.н. КАМЕНА ВУНА - бавалит	
<b>У3-АБ</b> унутрашњи зид - армирани бет. УН. - продужени малтер СЛ. - армирани бетон	<b>МК-1.5</b> међуспратна констр. - паркет - улаз ГОРЕ - паркет - ПВЦ Фолја - терм.н. КАМЕНА ВУНА ДОЛЕ - терм.н. КАМЕНА ВУНА - продужени малтер	
	<b>МК-1.6</b> међуспратна констр. - таван ГОРЕ - цементна кошуљица - ПВЦ Фолја - терм.н. КАМЕНА ВУНА ДОЛЕ - продужени малтер	

Легенда	
	армирани бетон
	гитер блок

**Novi plan**

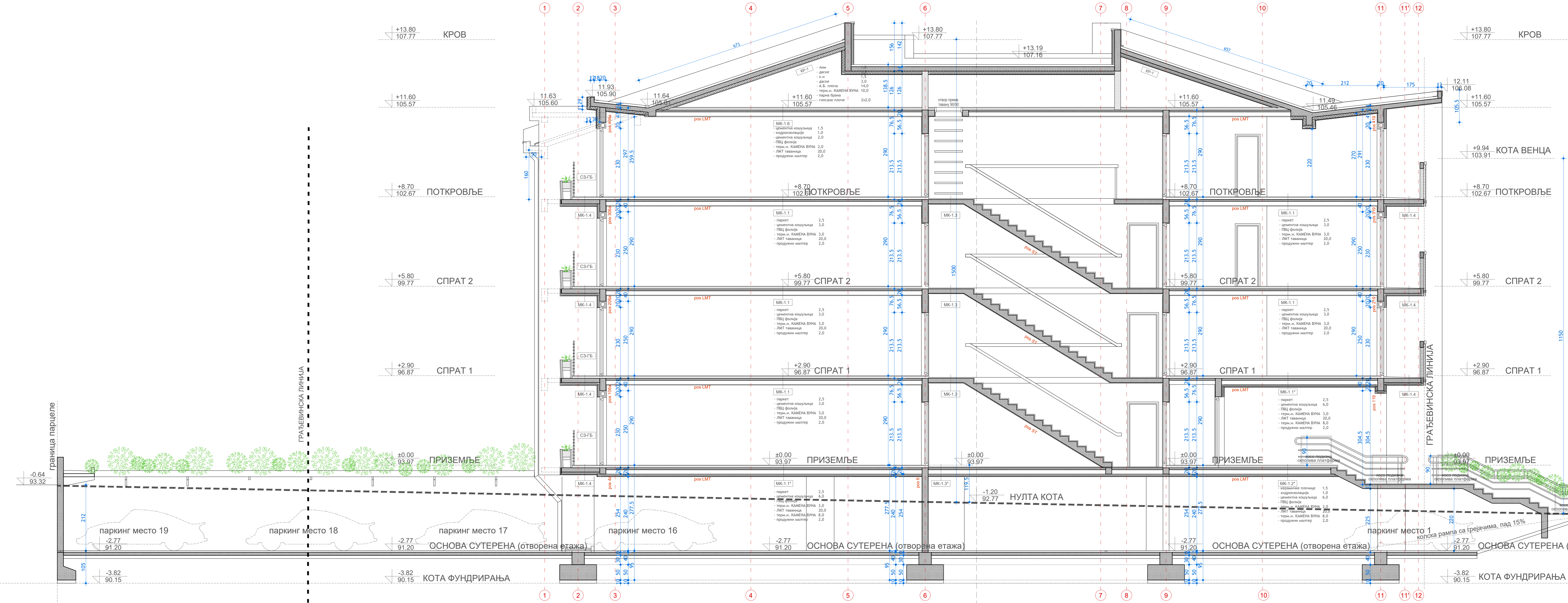
ПРЕДУЗЕЋЕ ЗА ПРОЈЕКТОВАЊЕ И ИНЖЕЊЕРИНГ  
 "НОВИ ПЛАН" Д.О.О. Београд, Ратка Мировића 79  
 телефон: 011/23-95-005  
 биро@noviplan.rs

ГЛАВНИ АРХИТЕКТОНСКО ГРАЂЕВИНСКИ ПРОЈЕКАТ  
 АВГУСТ 2013. год. Број пројекта 07/13  
 објект и локација: стамбени објект  
 Улица Цара Душана бр. 173  
 КП 10142, Београд, Земун

инвеститори: "AL INVEST"  
 Гајић Славица  
 Гајић Татјана

одговорни пројектант: д.и.а. Слободана Марчић

P 1:50 ПРЭСЕК А-А



ОПИСИ КОНСТРУКЦИЈА

ЛЕГЕНДА - материјализација - ЗИДОВИ -	ЛЕГЕНДА - материјализација - ХОРИЗОНТАЛНЕ КОНСТРУКЦИЈЕ -	ЛЕГЕНДА - материјализација - КРОВНЕ КОНСТРУКЦИЈЕ -
<b>СЗ-ГБ</b> спољни зид - гитер блок УН. - глет и боја 2,0 - продужени малтер 20,0 - терм.и. КАМЕНА ВУНА 8,0 СЛ. - бавалит 1,0	<b>МК-1.1</b> међуспратна констр. - паркет ГОРЕ - паркет 2,5 - цементна кошуљица 3,0 - ПВЦ Фолја 2,0 - терм.и. КАМЕНА ВУНА 8,0 ДОЛЕ - продужени малтер 2,0	<b>КР-1</b> кровна конструкција ГОРЕ - лим 1,0 - к.и 2,5 - даске 1,5 - А.Б. плоча 14,0 - терм.и. КАМЕНА ВУНА 10,0 ДОЛЕ - гипсове плоче 2x2,0
<b>СЗ-АБ</b> спољни зид - армирани бетон УН. - глет и боја 2,0 - продужени малтер 20,0 - терм.и. КАМЕНА ВУНА 8,0 СЛ. - бавалит 1,0	<b>МК-1.1*</b> међуспратна констр. - паркет ГОРЕ - паркет 2,5 - цементна кошуљица 3,0 - ПВЦ Фолја 2,0 - терм.и. КАМЕНА ВУНА 8,0 ДОЛЕ - продужени малтер 2,0	
<b>УЗ-ГБ</b> унутрашњи зид - гитер блок УН. - глет и боја 2,0 - продужени малтер 20,0 СЛ. - бавалит 1,0	<b>МК-1.2</b> међуспратна констр. - плочице ГОРЕ - керамичке плочице 1,5 - цементна кошуљица 3,0 - ПВЦ Фолја 2,0 - терм.и. КАМЕНА ВУНА 8,0 ДОЛЕ - продужени малтер 2,0	
<b>УЗ-ОП</b> унутрашњи зид - опека УН. - глет и боја 2,0 - опека 12,0 СЛ. - продужени малтер 2,0	<b>МК-1.2*</b> међуспратна констр. - плочице ГОРЕ - керамичке плочице 1,5 - цементна кошуљица 3,0 - ПВЦ Фолја 2,0 - терм.и. КАМЕНА ВУНА 8,0 ДОЛЕ - продужени малтер 2,0	
<b>УЗ-АБ</b> унутрашњи зид - армирани бет. УН. - глет и боја 2,0 - армирани бетон 20,0 СЛ. - продужени малтер 2,0	<b>МК-1.2*</b> међуспратна констр. - плочице ГОРЕ - керамичке плочице 1,5 - цементна кошуљица 3,0 - ПВЦ Фолја 2,0 - терм.и. КАМЕНА ВУНА 8,0 ДОЛЕ - продужени малтер 2,0	
	<b>МК-1.3</b> међуспратна констр. - плоч. степ. ГОРЕ - керамичке плочице 1,5 - цементна кошуљица 3,0 ДОЛЕ - продужени малтер 2,0	
	<b>МК-1.4</b> међуспратна констр. - балкон ГОРЕ - керамичке плочице 1,5 - цементна кошуљица 3,0 - ПВЦ Фолја 2,0 - терм.и. КАМЕНА ВУНА 8,0 ДОЛЕ - бавалит 1,0	
	<b>МК-1.5</b> међуспратна констр. - паркет - улаз ГОРЕ - паркет 2,5 - цементна кошуљица 3,0 - ПВЦ Фолја 2,0 - терм.и. КАМЕНА ВУНА 8,0 ДОЛЕ - продужени малтер 2,0	
	<b>МК-1.6</b> међуспратна констр. - таван ГОРЕ - цементна кошуљица 1,5 - хидроизолација 1,0 - цементна кошуљица 2,0 - ПВЦ Фолја 2,0 - терм.и. КАМЕНА ВУНА 8,0 ДОЛЕ - продужени малтер 2,0	

Легенда

	армирани бетон
	гитер блок

**NOVI PLAN**

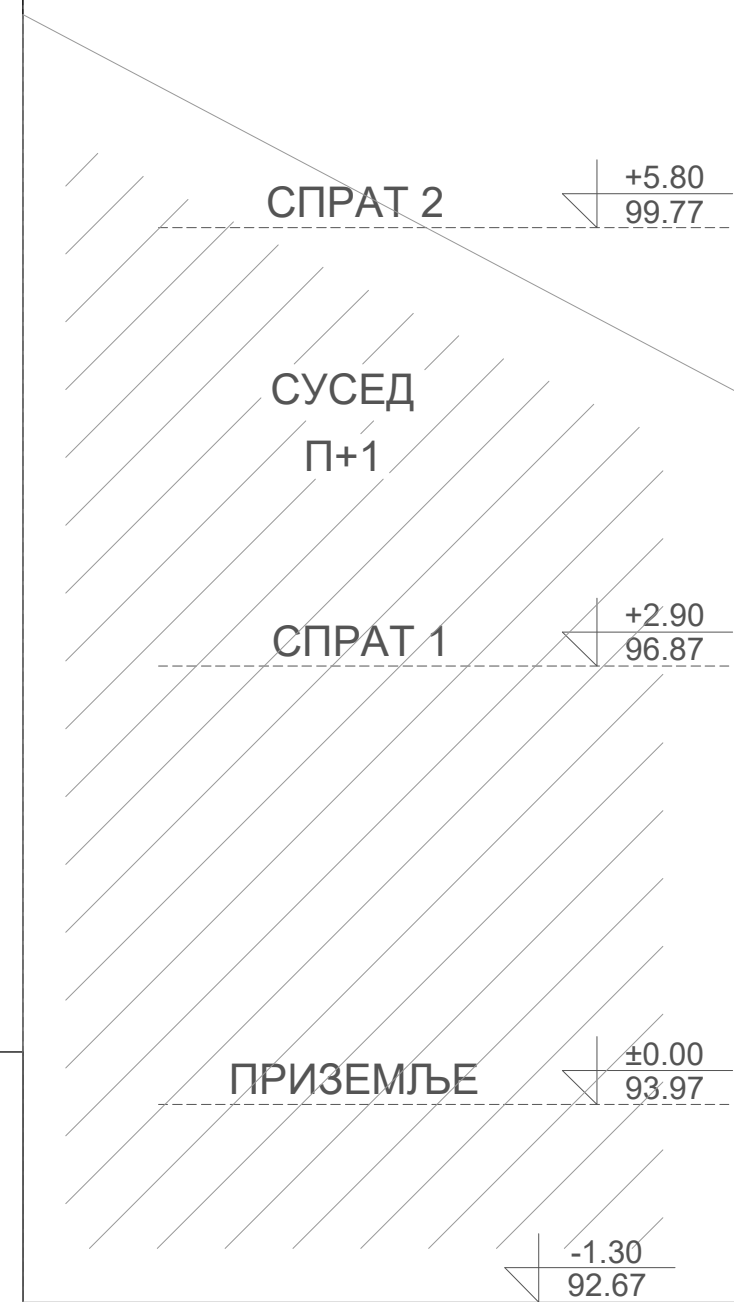
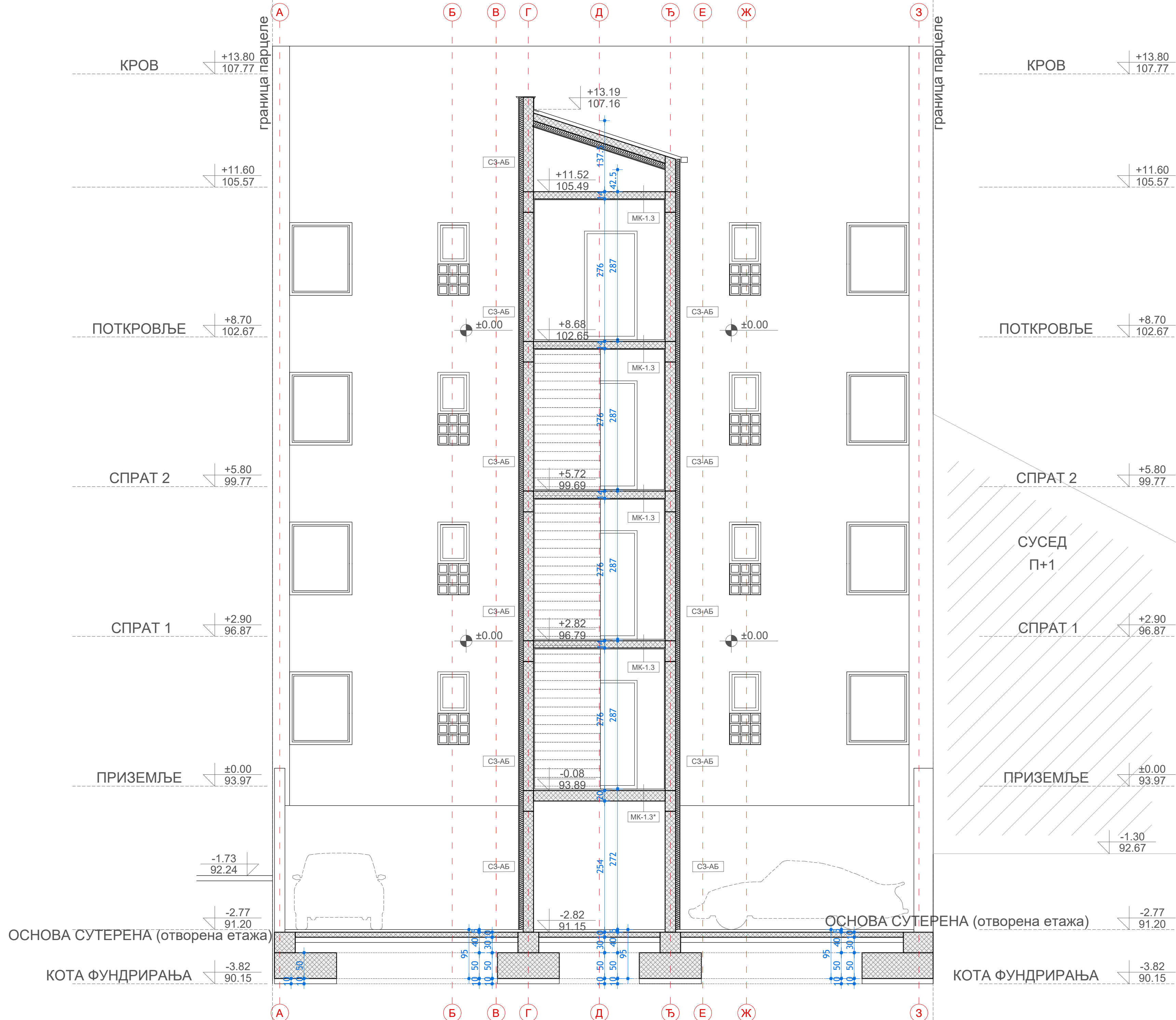
ПРЕДУЗЕЋЕ ЗА ПРОЈЕКТОВАЊЕ И ИНЖЕЊЕРИНГ  
 "НОВИ ПЛАН" Д.О.О. Београд, Ратка Митровића 79  
 телефон: 011/23-95-005  
 биро@noviplan.rs

ГЛАВНИ АРХИТЕКТОНСКО ГРАЂЕВИНСКИ ПРОЈЕКАТ  
 АВГУСТ 2013. год. Број пројекта 07/13  
 објект и локација: стамбени објект  
 Улица Цара Душана бр. 173  
 КП 10142, Београд, Земун


инвеститори: "AL INVEST"  
 Гајић Славица  
 Гајић Татјана

одговорни пројектант: д.и.в. Слободана Марчић

P 1:50 ПРЭСЕК В-В



Легенда	
	армирани бетон
	гитер блок



ПРЕДУЗЕЋЕ ЗА ПРОЈЕКТОВАЊЕ И ИНЖЕЊЕРИНГ  
"НОВИ ПЛАН" Д.О.О. Београд, Ратка Митровића 79  
тел.факс 011/23-95-005  
buro@noviplan.rs

ГЛАВНИ АРХИТЕКТОНСКО ГРАЂЕВИНСКИ ПРОЈЕКАТ	
АВГУСТ 2013. год.	број пројекта 07/13
објекат и локација:	стамбени објекат Улица Цара Душана бр. 173 КП 10142, Београд, Земун
инвеститори:	"AL INVEST" Гајић Славица Гајић Татјана
одговорни пројектант:	д.и.а. Слободанка Маричић

P 1:50 ПРЕСЕК Г-Г

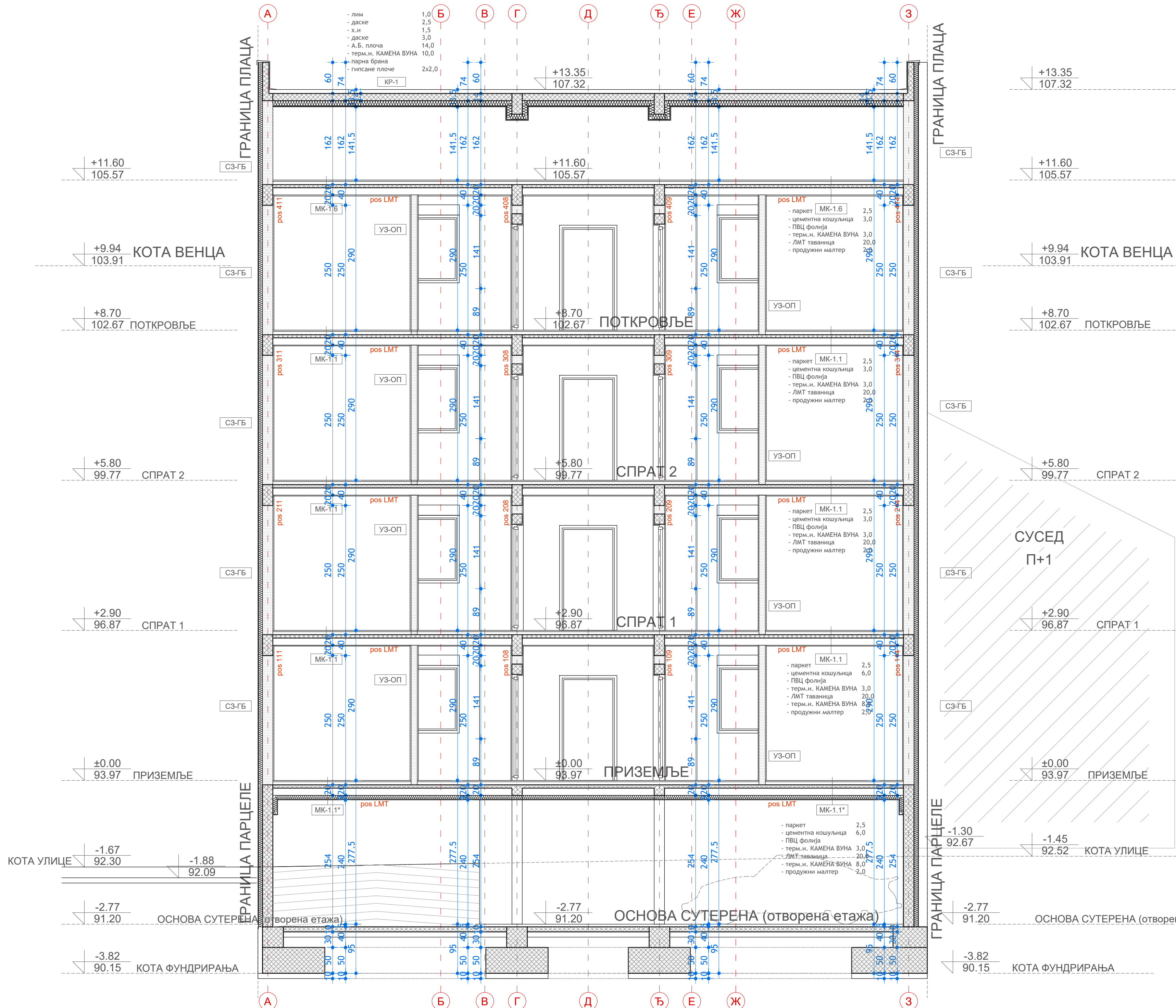


Легенда	
	армирани бетон
	гитер блок



ПРЕДУЗЕЋЕ ЗА ПРОЈЕКТОВАЊЕ И ИНЖЕЊЕРИНГ  
"НОВИ ПЛАН" Д.О.О. Београд, Ратка Митровића 79  
тел факс 011/23-95-005  
buro@noviplan.rs

ГЛАВНИ АРХИТЕКТОНСКО ГРАЂЕВИНСКИ ПРОЈЕКАТ	
АВГУСТ 2013. год.	број пројекта 07/13
објекат и локација:	стамбени објекат Улица Цара Душана бр. 173 КП 10142, Београд, Земун
инвеститори:	"AL INVEST" Гајић Славица Гајић Татјана
одговорни пројектант:	д.и.а. Слободанка Маричић
Р 1:50	ПРЕСЕК Д-Д



**Легенда**

	армирани бетон
	гитер блок

**Novi plan**

ПРЕДУЗЕЋЕ ЗА ПРОЈЕКТОВАЊЕ И ИНЖЕЊЕРИНГ  
"НОВИ ПЛАН" Д.О.О. Београд, Ратка Митровића 79  
тел.факс 011/23-95-005  
biro@noviplan.rs

ГЛАВНИ АРХИТЕКТОНСКО ГРАЂЕВИНСКИ ПРОЈЕКАТ  
АВГУСТ 2013. год. број пројекта 07/13

објекат и локација: стамбени објекат  
Улица Цара Душана бр. 173  
КП 10142, Београд, Земун

инвеститори: "AL INVEST"  
Гајић Славица  
Гајић Татјана

одговорни пројектант: д.и.а. Слободанка Маричић

P 1:50 ПРЕСЕК Б-Б



ПРЕДУЗЕЋЕ ЗА ПРОЈЕКТОВАЊЕ И ИНЖЕЊЕРИНГ  
"НОВИ ПЛАН" Д.О.О. Београд, Ратка Митровића 79  
тел/факс 011/23-95-005  
buro@noviplan.rs

ГЛАВНИ АРХИТЕКТОНСКО ГРАЂЕВИНСКИ ПРОЈЕКАТ

АВГУСТ 2013. год. број пројекта 07/13

објект и локација: стамбени објект

Улица Цара Душана бр. 173  
КП 10142, Београд, Земун

инвеститори: "AL INVEST"  
Гајић Славица  
Гајић Татјана

одговорни пројектант: д.и.а. Слободанка Маричић

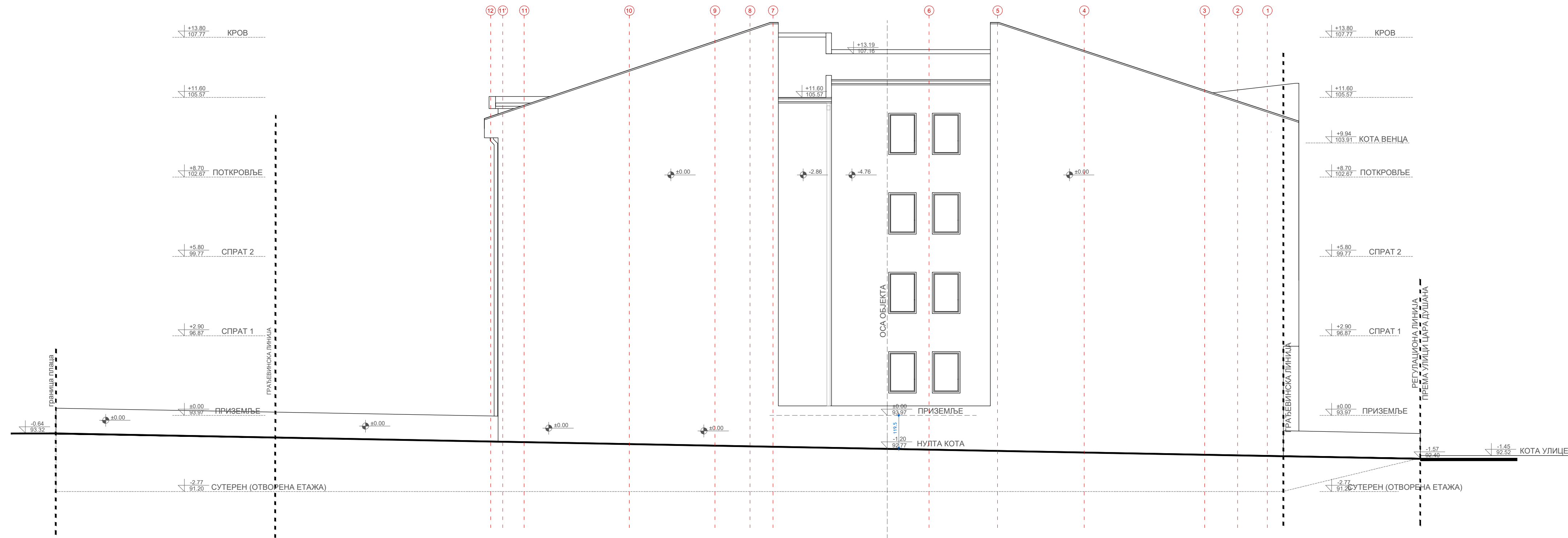


ПРЕДУЗЕЋЕ ЗА ПРОЈЕКТОВАЊЕ И ИНЖЕЊЕРИНГ  
"НОВИ ПЛАН" Д.О.О. Београд, Ратка Митровића 79  
тел/факс 011/23-95-005  
biro@noviplan.rs

ГЛАВНИ АРХИТЕКТОНСКО ГРАЂЕВИНСКИ ПРОЈЕКАТ	
АВГУСТ 2013. год.	број пројекта 07/13
објект и локација: стамбени објект Улица Цара Душана бр. 173 КП 10142, Београд, Земун	
инвеститори:	"AL INVEST" Гајић Славица Гајић Татјана
одговорни пројектант:	д.и.а. Слободанка Маричић

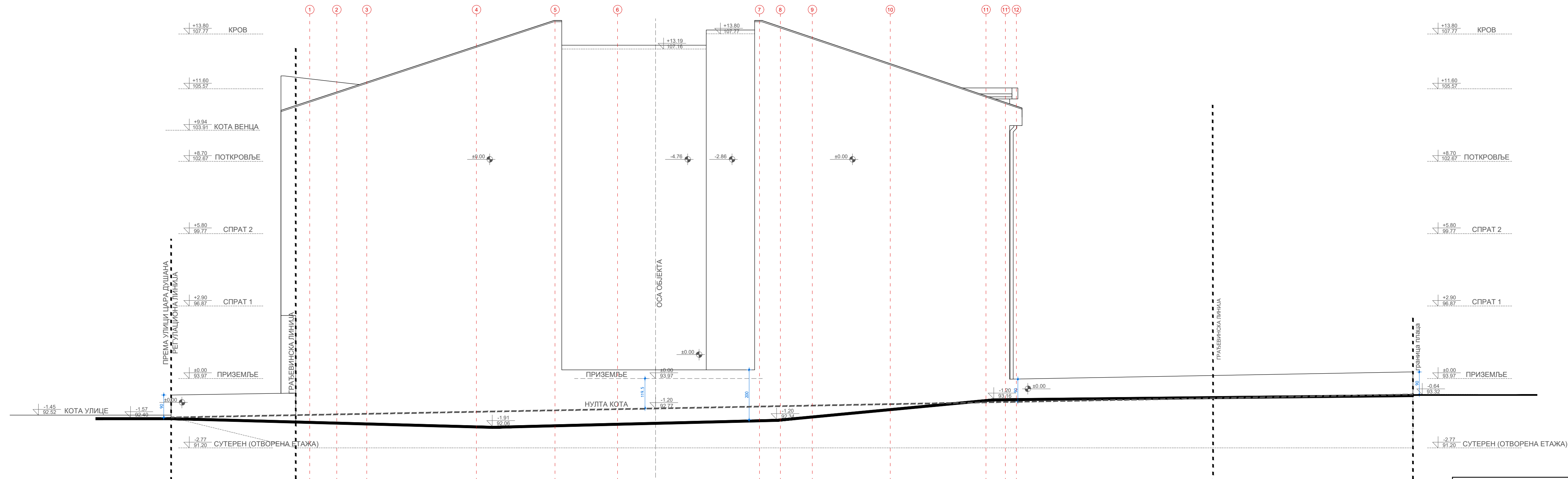


БОЧНА ЛЕВА ФАСАДА  
P 1:100



 ПРЕДУЗЕЋЕ ЗА ПРОЈЕКТОВАЊЕ И ИНЖЕЊЕРИНГ "НОВИ ПЛАН" Д.О.О, Београд, Ратка Митровића 79 тел/факс 011/23-95-005 biro@noviplan.rs	ГРАЂЕВИНСКИ ПРОЈЕКАТ	
	АВГУСТ 2013. год.	број пројекта 07/13
	објекат и локација: стамбени објекат Улица Цара Душана бр. 173 КП 10142, Београд, Земун	
	инвеститори: "AL INVEST" Гајић Славка, Гајић Тајана	
одговорни пројектант: д.и.а. Слободанка Маричић		
P 1:100	БОЧНА ЛЕВА ФАСАДА	

# БОЧНА ДЕСНА ФАСАДА P 1:100



<b>GRAĐEVINSKI PROJEKAT</b>	
АВГУСТ 2013. год.	број пројекта 07/13
објект и локација: стамбени објект Улица Цара Душана бр. 173 КП 10142, Београд, Земун	
инвеститори:	"AL INVEST" Гајић Славка, Гајић Тајана
одговорни пројектант:	д.и.а. Слободанка Маричић
P 1:100	БОЧНА ДЕСНА ФАСАДА

